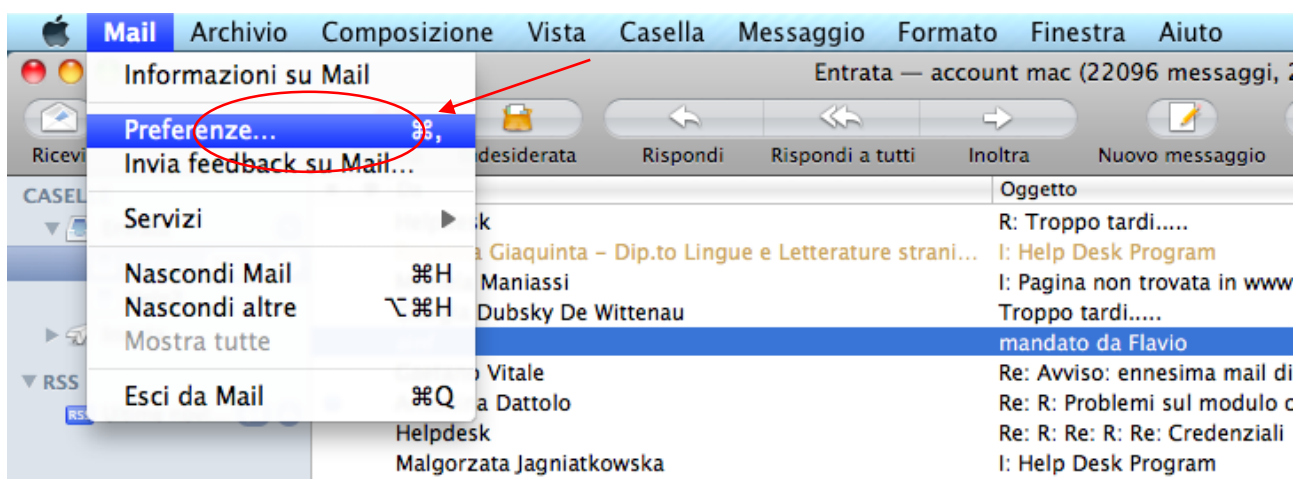
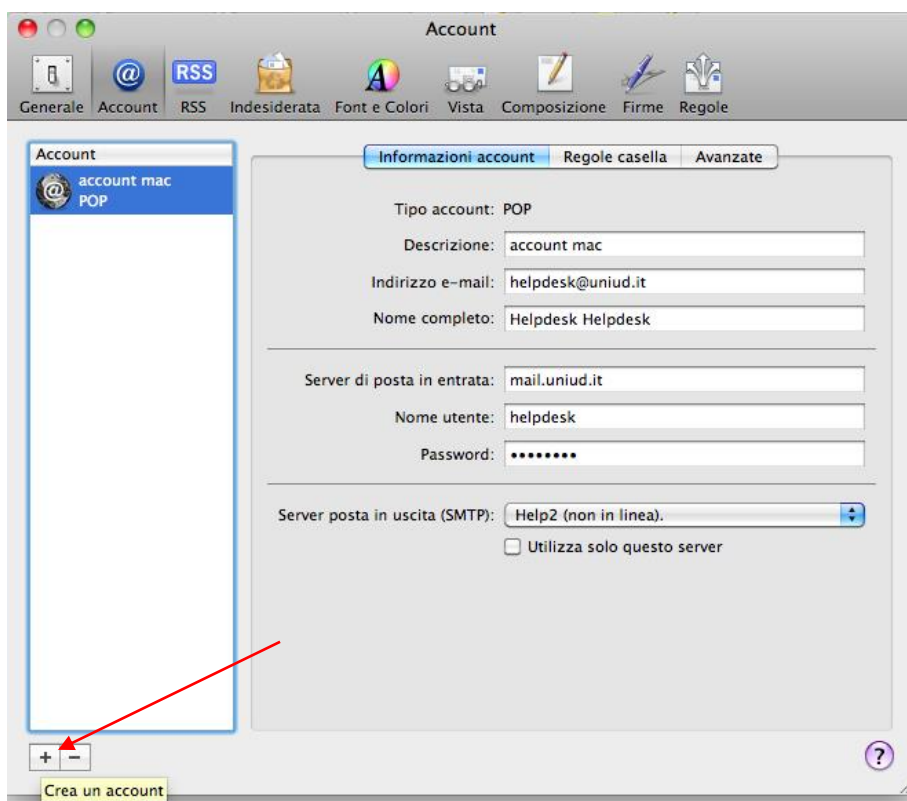


CONFIGURAZIONE NUOVO SISTEMA DI POSTA ELETTRONICA CON MAIL DI OS X 10.6.8

1. Avviare Mail e andare sul menù alla voce Mail e scegliere **Preferenze...**



2. Cliccare sul tasto + in basso a destra per creare un nuovo account



3. Nella finestra che compare inserire il proprio indirizzo di posta e la relativa password

Aggiungi account

Sarai guidato attraverso i passi necessari alla configurazione di un account aggiuntivo.

Per iniziare, fornisci le seguenti informazioni:

Nome completo: Account su Mac

Indirizzo e-mail: piergiorgio.pegoraro@uniud.it

Password: ●●●●●●●

? Annulla Indietro Continua

4. Nella finestra successiva verranno riepilogate le informazioni della configurazione con Exchange

Riepilogo account

Mail ha trovato un account server per l'indirizzo e-mail che hai fornito. Il seguente account sarà impostato sul tuo computer:

Tipo account: Exchange 2007

Nome completo: Account su Mac

Indirizzo e-mail: piergiorgio.pegoraro@uniud.it

Indirizzo server: outlook.office365.com

Configura anche: Contatti Rubrica indirizzi
 Calendari iCal

? Annulla Indietro Crea

5. Cliccando sul pulsante **crea** si confermano i dati e verrà creato il nuovo account

