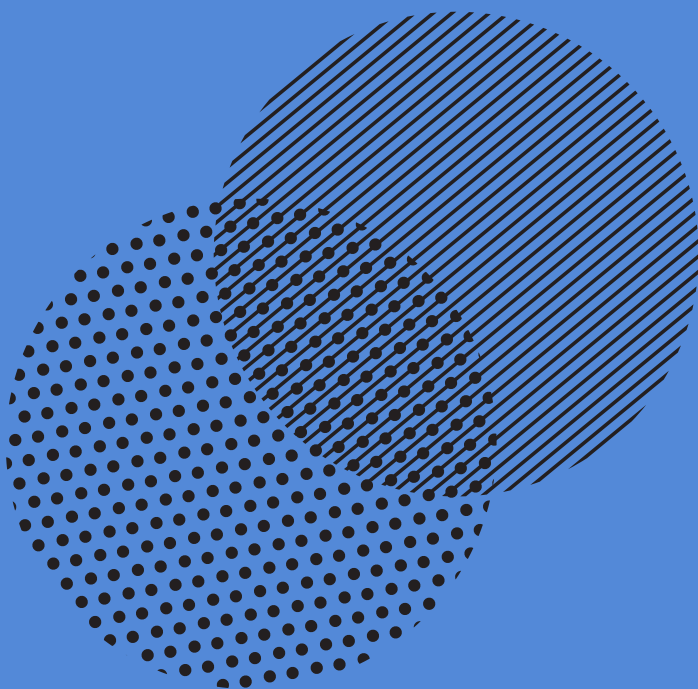




---

# PUNTO IMPRESA

---



---

# L'UNIVERSITÀ PER IL TERRITORIO

---

L'Università di Udine ha l'obiettivo di concorrere al rafforzamento delle sinergie tra mondo imprenditoriale e mondo accademico, costituendo un elemento di connessione tra domanda e offerta di ricerca, didattica, placement. Il Punto Impresa, nato nell'ambito di Cantiere Friuli, opera per favorire il rafforzamento del network tra diversi soggetti e la costruzione di percorsi di collaborazione, catalizzando opportunità, competenze ed esigenze e fungendo da facilitatore nel dialogo impresa-università.

---

# PUNTO IMPRESA

---



## OBIETTIVI

---

Potenziare il dialogo tra due comunità, quella industriale e quella accademica, per concorrere allo sviluppo civile, culturale, sociale ed economico.

## AZIONI

---

- Sul fronte della ricerca, il Punto Impresa informa, orienta e accompagna le aziende e i ricercatori nella costruzione di rapporti virtuosi che portino all'applicazione pratica delle conoscenze e allo sviluppo di nuovi saperi.
- Sul fronte della didattica, il Punto Impresa informa, orienta e accompagna le aziende nello sviluppo di piani di formazione personalizzati.
- Sul fronte del *placement*, il Punto Impresa offre supporto alle attività di reclutamento ed *employer branding* delle aziende.

## RISULTATI

---

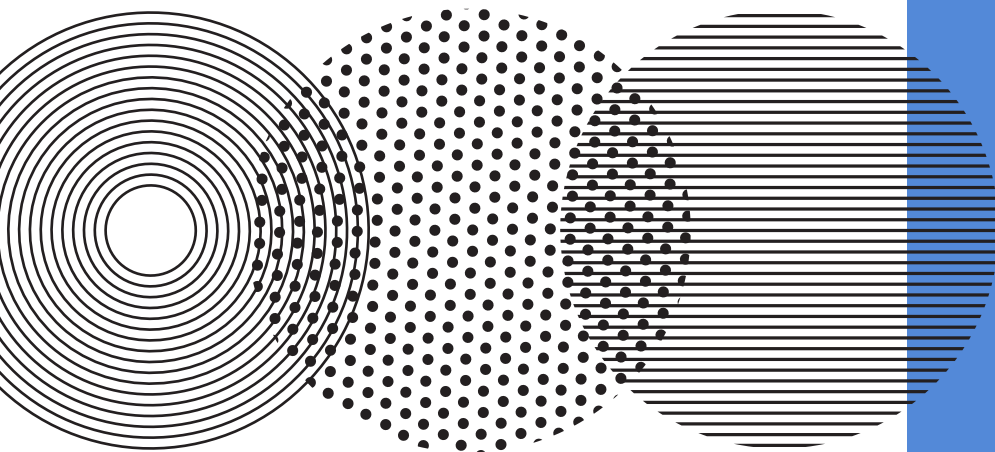
- Aumento delle opportunità di collaborazione.
- Tempi più rapidi.
- Maggiore conoscenza delle forme di collaborazione.
- Miglioramento della capacità di innovazione.
- Aumento del livello di formazione del personale in azienda.



---

# **BENEFICI PER L'IMPRESA**

---



---

**MIGLIORARE  
LE COMPETENZE  
DEL PROPRIO  
PERSONALE**

---

---

**SVILUPPARE  
NUOVI  
PRODOTTI  
O SERVIZI**

---

---

**INDIVIDUARE  
MODALITÀ PER  
MIGLIORARE  
I PROCESSI**

---

---

**ACCRESCERE  
IL PROPRIO  
VANTAGGIO  
COMPETITIVO**

---

---

**RIDURRE  
GLI SPRECHI**

---

---

**AUMENTARE  
LA PROPRIA  
REDDITIVITÀ**

---

---

**TROVARE  
PERSONALE CON  
COMPETENZE  
SPECIALISTICHE**

---

---

**MIGLIORARE  
I PRODOTTI  
O SERVIZI  
OFFERTI**

---

---

**TROVARE  
SOLUZIONE  
A PROBLEMI  
SPECIFICI**

---

---

**ARRICCHIRE  
IL PROPRIO  
KNOW HOW**

---

---

**AMPLIARE  
QUOTE DI  
MERCATO**

---

---

**FARE  
INNOVAZIONE**

---

---

# SERVIZI PER LE IMPRESE

---



---

## PER LA RICERCA

---

Individuazione  
di competenze  
e tecnologie  
di interesse

—  
Accompagnamento  
nella costruzione  
di percorsi di  
collaborazione

—  
*Follow up*  
dei progetti

---

## PER LA DIDATTICA

---

Individuazione  
di competenze  
e tecnologie di  
interesse

—  
Accompagnamento  
nella costruzione  
di percorsi di  
formazione  
in azienda

—  
Raccolta di stimoli  
di miglioramento  
dei piani di studio

—  
Raccolta di  
disponibilità per  
*case study* all'interno  
dei corsi di studio

---

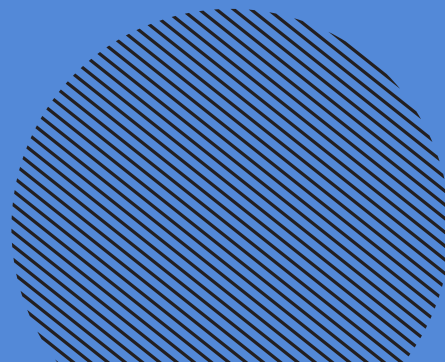
## PER IL PLACEMENT

---

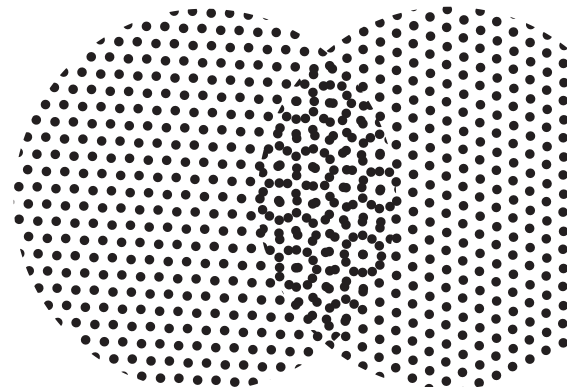
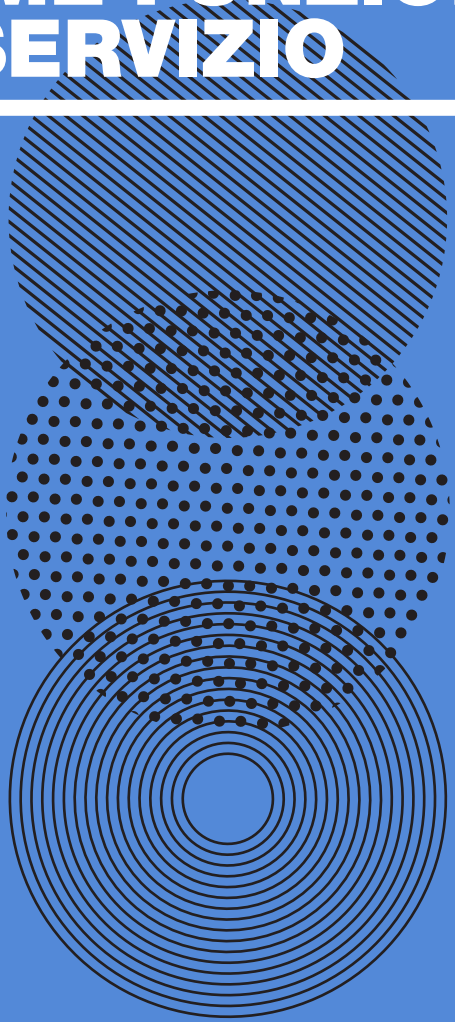
Supporto al  
reclutamento

—  
Supporto  
all'*employer  
branding*

—  
Identificazione  
di opportunità  
di sostegno



# COME FUNZIONA IL SERVIZIO



## 1

### **ESPRIMI L'ESIGENZA**

Contattando il Punto Impresa (via email o telefono) l'azienda può esprimere la propria esigenza, che viene codificata e condivisa all'interno dell'università.

## 2

### **TROVIAMO UN PERCORSO**

Il Punto Impresa aiuta le aziende a individuare possibili percorsi di collaborazione tra i quali scegliere quello ottimale.

## 3

### **LAVORIAMO ASSIEME**

Vengono svolte le attività previste. Il Punto Impresa rimane a disposizione per supportare la relazione università-impresa.

# MODALITÀ DI COLLABORAZIONE

## DIDATTICA AVANZATA

Impresa e università possono collaborare nell'ambito di percorsi di formazione nuovi o esistenti, anche specificatamente di interesse per l'impresa.

## RECLUTAMENTO

L'università favorisce e realizza l'incontro tra domanda e offerta di lavoro per i propri laureati.

## TIROCINI

L'impresa può ospitare tirocinanti curricolari o extracurricolari per contribuire all'apprendimento pratico delle nozioni teoriche assimilate in aula dagli studenti.

## PREMI

L'impresa può offrire premi per tesi di laurea, dottorato o altro a studenti e laureati meritevoli.

## DONAZIONI

L'impresa può contribuire all'avanzamento del sapere offrendo liberalità destinate alle attività di didattica e di ricerca dell'università, anche beneficiando di sgravi fiscali.

## BORSE DI STUDIO

L'impresa può sostenere economicamente studenti aventi particolari requisiti.

## START UP E SPIN OFF

Impresa e università possono concorrere per l'avvio di nuove attività imprenditoriali.

## LICENZE DI BREVETTI

L'impresa può ottenere licenze per l'utilizzo di tecnologie sviluppate e tutelate dall'università.

## EVENTI

L'impresa può concorrere all'organizzazione di eventi condivisi oppure sponsorizzare iniziative dell'ateneo.

## DOTTORATI DI RICERCA

Università e impresa possono concorrere nella definizione di percorsi di formazione avanzati per attività di ricerca di interesse comune.

## ASSEGNI DI RICERCA E RICERCATORI A TEMPO DETERMINATO

L'impresa può finanziare la creazione di posizioni lavorative per la ricerca accademica.

## FORMAZIONE STUDENTI

L'impresa può trasmettere la propria esperienza agli studenti tramite iniziative come seminari, *case study* e ospitando in azienda tesisti o visite aziendali.

## FORMAZIONE PROFESSIONALE

L'impresa può avvalersi dell'università per la creazione di percorsi di formazione (corsi e master) per il proprio personale.

## RICERCA COMMISSIONATA

L'impresa può affidare lo svolgimento di attività di ricerca di suo specifico interesse all'università.

## RICERCA IN COLLABORAZIONE

Impresa e università possono collaborare in attività di ricerca, di interesse comune, per l'avanzamento delle conoscenze e lo sviluppo di nuove tecnologie.

## TRASFERIMENTO DI CONOSCENZA

Università e impresa possono collaborare in diverse forme per favorire la circolazione delle idee e lo scambio del sapere.



**OPEN INNOVATION**  
**COLLABORAZIONE**  
**CONNESSIONE**  
**INNOVAZIONE**  
**NETWORK**  
**COMMUNITY**  
**COMPETENZE**  
**PERSONE**  
**MULTIDISCIPLINARIETÀ**  
**RICERCA**  
**DIDATTICA**  
**IMPRESE**  
**UNIVERSITÀ**  
**OPPORTUNITÀ**  
**AZIONE**  
**SINERGIE**  
**START UP**  
**SVILUPPO**  
**VANTAGGIO COMPETITIVO**  
**PLACEMENT**



# L'ATENEIO IN CIFRE

Formazione superiore, ricerca e trasferimento tecnologico, interazione con il territorio, internazionalizzazione: sono gli ambiti di intervento dell'Università degli Studi di Udine, l'uno in funzione dell'altro, in un reciproco flusso di conoscenze, esperienze e progetti. Su queste dinamiche si fonda l'Ateneo di Udine, realtà che ogni giorno cresce e si evolve in sintonia con la molteplicità di idee, iniziative, risorse, contributi che, attraverso un processo di costante scambio e arricchimento, vanno a definire un modello unico: quello di una cultura del pensare, del ricercare, del fare.

**8**

dipartimenti

**13**

master

**15**

corsi di dottorato di ricerca

**23**

scuole di specializzazione

**31**

imprese partecipanti ad eventi di placement

**36**

corsi di laurea triennale

**37**

corsi di laurea magistrale

**38**

start up e spin off costituite

**95**

progetti di ricerca attivi

**101**

tecnologie brevettate

**166**

assegnisti di ricerca

**247**

dottorandi

**253**

gruppi di ricerca

**292**

laboratori

**563**

dirigenti, tecnici amministrativi ed esperti linguistici

**645**

docenti e ricercatori

**1.871**

offerte di lavoro veicolate agli studenti/laureandi

**2.331**

tirocini attivati

**15.497**

studenti

**54.806**

laureati dal 1978

**57.860**

pubblicazioni scientifiche dal 1978



**UNIVERSITÀ  
DEGLI STUDI  
DI UDINE**  
hic sunt futura

[www.uniud.it/puntoimpresa](http://www.uniud.it/puntoimpresa)  
[puntoimpresa@uniud.it](mailto:puntoimpresa@uniud.it)

**PUNTO  
IMPRESA**

---

via Petracco 4  
33100 Udine  
t 0432 556394

orari:  
lunedì — venerdì  
9.30 / 12.30





**UNIVERSITÀ  
DEGLI STUDI  
DI UDINE**  
hic sunt futura

**CANTIERE  
FRIULI** —



con il sostegno di



FONDAZIONE  
FRIULI