



**UNIVERSITÀ
DEGLI STUDI
DI UDINE**
hic sunt futura

Risultati questionario opinione studenti a.a. 2016-2017 e confronto con anni precedenti

Corso di laurea triennale in Mediazione culturale (L-12)

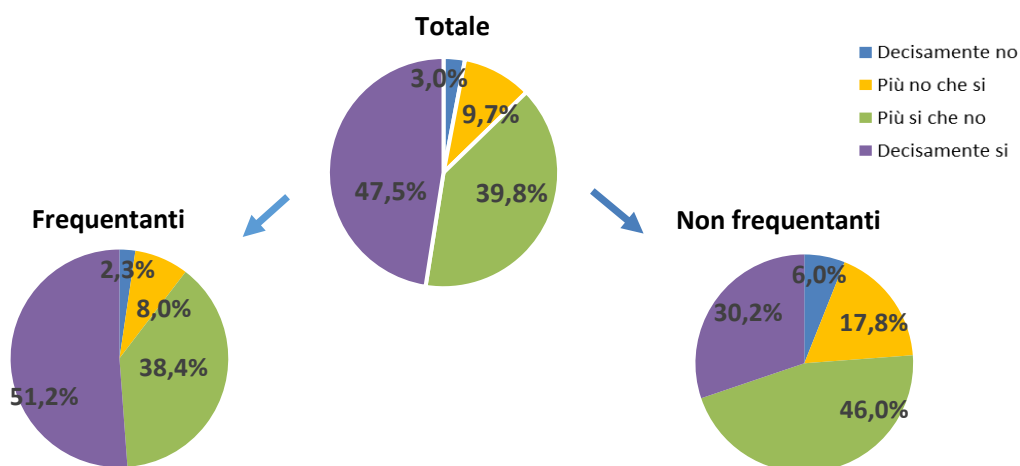
MEDIAZIONE CULTURALE

Cod. Corso 770

N. complessivo di questionari compilati: 1.829

Nel complesso, è soddisfatto dell'insegnamento?

	Studenti frequentanti		Studenti non frequentanti		Totale	
	N. risposte	% col.	N. risposte	% col.	N. risposte	% col.
Decisamente no	33	2,3%	18	6,0%	51	3,0%
Più no che si	113	8,0%	53	17,8%	166	9,7%
Più si che no	540	38,4%	137	46,0%	677	39,8%
Decisamente si	719	51,2%	90	30,2%	809	47,5%
Totale	1.405	100,0%	298	100,0%	1.703	100,0%



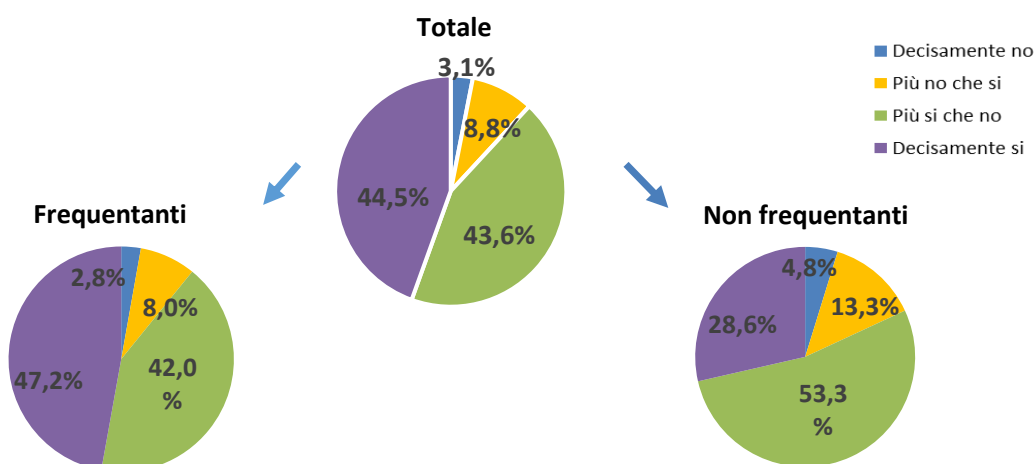
ATENEIO

N. complessivo di questionari compilati:

81.362

Nel complesso, è soddisfatto dell'insegnamento?

	Studenti frequentanti		Studenti non frequentanti		Totale	
	N. risposte	% col.	N. risposte	% col.	N. risposte	% col.
Decisamente no	1.850	2,8%	527	4,8%	2.377	3,1%
Più no che si	5.313	8,0%	1.468	13,3%	6.781	8,8%
Più si che no	27.718	42,0%	5.882	53,3%	33.600	43,6%
Decisamente si	31.134	47,2%	3.151	28,6%	34.285	44,5%
Totale	66.015	100,0%	11.028	100,0%	77.043	100,0%



Corso di Studio 770

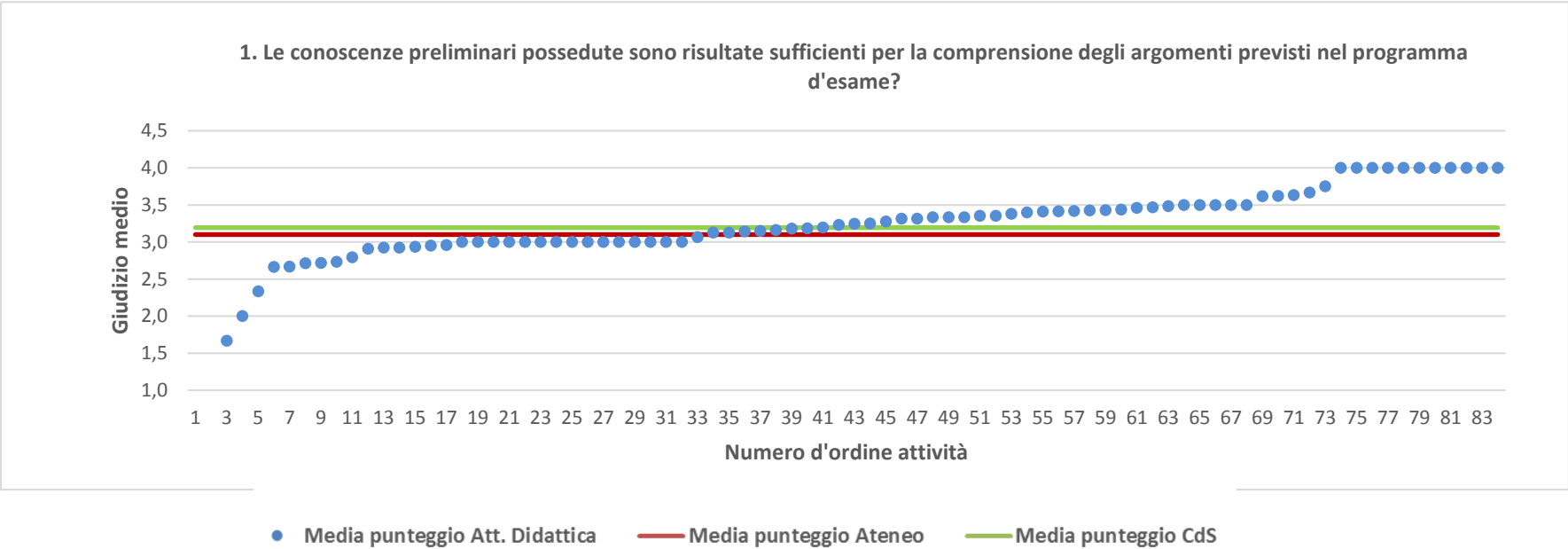
MEDIAZIONE CULTURALE	Studenti frequentanti									Studenti non frequentanti								
	2014/15			2015/16			2016/17			2014/15			2015/16			2016/17		
	N.	Media	Dev. stand.	N.	Media	Dev. stand.	N.	Media	Dev. stand.	N.	Media	Dev. stand.	N.	Media	Dev. stand.	N.	Media	Dev. stand.
1. Le conoscenze preliminari possedute sono risultate sufficienti per la comprensione degli argomenti previsti nel programma d'esame?	1.214	3,2	0,762	1.501	3,2	0,820	1.377	3,2	0,790	130	3,0	0,852	313	3,1	0,736	321	3,1	0,693
2. Il carico di studio dell'insegnamento è proporzionato ai crediti assegnati?	1.209	3,3	0,809	1.503	3,3	0,768	1.391	3,3	0,781	127	3,0	0,904	314	3,0	0,851	338	3,2	0,713
3. Il materiale didattico (indicato e disponibile) è adeguato per lo studio della materia?	1.189	3,4	0,680	1.482	3,5	0,680	1.358	3,4	0,704	127	3,2	0,791	291	3,3	0,735	326	3,3	0,725
4. Le modalità di esame sono state definite in modo chiaro?	1.228	3,5	0,678	1.517	3,5	0,687	1.401	3,5	0,717	123	3,4	0,812	292	3,3	0,784	332	3,1	0,894
5. Gli orari di svolgimento di lezioni, esercitazioni e altre eventuali attività didattiche sono rispettati?	1.226	3,7	0,482	1.533	3,7	0,505	1.404	3,7	0,556									
6. Il docente stimola/motiva l'interesse verso la disciplina?	1.217	3,3	0,758	1.523	3,4	0,727	1.397	3,3	0,791									
7. Il docente espone gli argomenti in modo chiaro?	1.224	3,4	0,672	1.529	3,4	0,681	1.407	3,4	0,737									
8. Le attività didattiche integrative (esercitazioni, tutorati, laboratori, etc...) sono utili all'apprendimento della materia?	752	3,3	0,771	932	3,4	0,712	872	3,4	0,744									
9. L'insegnamento è stato svolto in maniera coerente con quanto dichiarato sul sito Web del corso di studio?	1.146	3,6	0,573	1.446	3,6	0,581	1.296	3,6	0,613									
10. Il docente è reperibile per chiarimenti e spiegazioni?	1.026	3,7	0,518	1.254	3,7	0,531	1.209	3,7	0,508	108	3,5	0,767	247	3,5	0,630	280	3,5	0,671
11. E' interessato/a agli argomenti trattati nell'insegnamento?	1.221	3,4	0,707	1.527	3,5	0,698	1.410	3,4	0,744	138	3,1	0,736	329	3,2	0,777	375	3,1	0,810
12. Nel complesso, è soddisfatto dell'insegnamento?	1.224	3,4	0,700	1.528	3,4	0,666	1.405	3,4	0,734	115	3,1	0,792	271	3,2	0,752	298	3,0	0,851

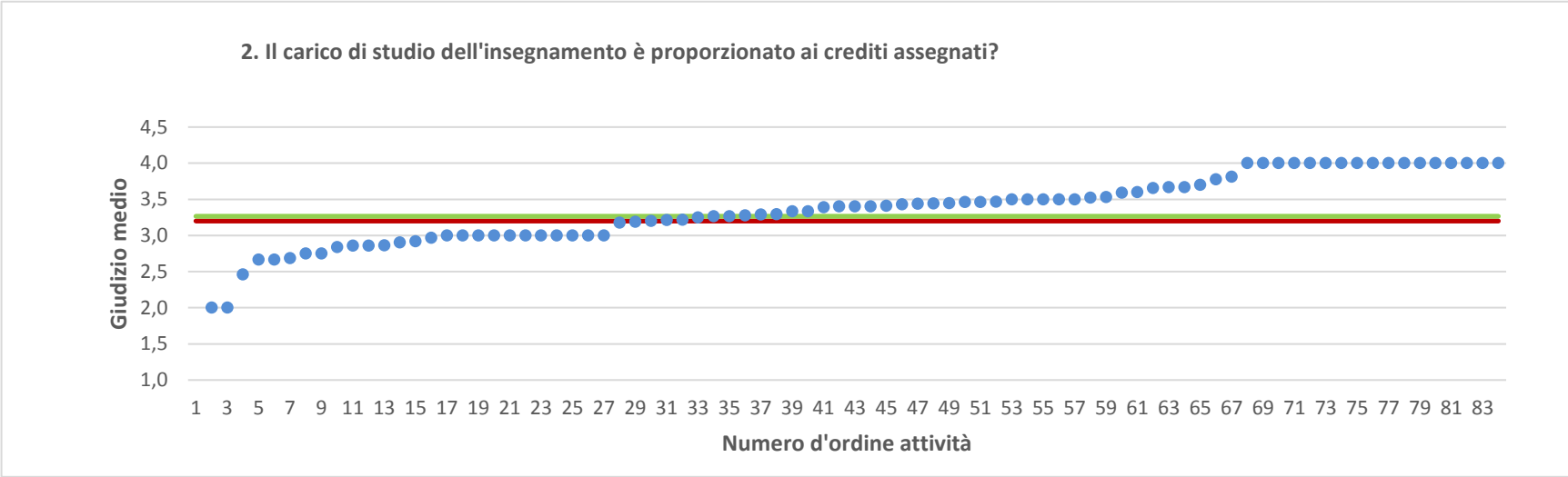
Dipartimento di Lingue, letterature, comunicazione, formazione e società - DILL	Studenti frequentanti									Studenti non frequentanti								
	2014/15			2015/16			2016/17			2014/15			2015/16			2016/17		
	N.	Media	Dev. stand.	N.	Media	Dev. stand.	N.	Media	Dev. stand.	N.	Media	Dev. stand.	N.	Media	Dev. stand.	N.	Media	Dev. stand.
1. Le conoscenze preliminari possedute sono risultate sufficienti per la comprensione degli argomenti previsti nel programma d'esame?	7.495	3,1	0,818	9.289	3,2	0,817	9.566	3,2	0,800	1.520	3,0	0,819	2.773	3,1	0,764	3.185	3,1	0,762
2. Il carico di studio dell'insegnamento è proporzionato ai crediti assegnati?	7.466	3,2	0,856	9.293	3,2	0,841	9.594	3,3	0,822	1.525	3,0	0,838	2.783	3,0	0,839	3.221	3,1	0,768
3. Il materiale didattico (indicato e disponibile) è adeguato per lo studio della materia?	7.364	3,3	0,779	9.153	3,4	0,765	9.428	3,4	0,735	1.507	3,2	0,812	2.701	3,2	0,782	3.148	3,2	0,757
4. Le modalità di esame sono state definite in modo chiaro?	7.541	3,4	0,761	9.358	3,4	0,772	9.661	3,5	0,733	1.516	3,3	0,817	2.685	3,3	0,759	3.146	3,3	0,786
5. Gli orari di svolgimento di lezioni, esercitazioni e altre eventuali attività didattiche sono rispettati?	7.562	3,6	0,655	9.399	3,6	0,620	9.674	3,6	0,620									
6. Il docente stimola/motiva l'interesse verso la disciplina?	7.519	3,3	0,793	9.364	3,4	0,764	9.637	3,4	0,757									
7. Il docente espone gli argomenti in modo chiaro?	7.546	3,4	0,765	9.394	3,4	0,748	9.662	3,4	0,735									
8. Le attività didattiche integrative (esercitazioni, tutorati, laboratori, etc...) sono utili all'apprendimento della materia?	5.739	3,3	0,763	7.411	3,4	0,705	7.598	3,4	0,733									
9. L'insegnamento è stato svolto in maniera coerente con quanto dichiarato sul sito Web del corso di studio?	6.790	3,5	0,634	8.529	3,5	0,637	8.722	3,5	0,623									
10. Il docente è reperibile per chiarimenti e spiegazioni?	6.230	3,6	0,632	7.941	3,6	0,631	8.424	3,6	0,605	1.205	3,4	0,754	2.146	3,5	0,712	2.556	3,5	0,703
11. E' interessato/a agli argomenti trattati nell'insegnamento?	7.552	3,4	0,727	9.397	3,4	0,706	9.674	3,4	0,711	1.599	3,3	0,795	2.897	3,3	0,765	3.378	3,3	0,757
12. Nel complesso, è soddisfatto dell'insegnamento?	7.534	3,3	0,755	9.375	3,4	0,730	9.650	3,4	0,727	1.404	3,1	0,819	2.479	3,2	0,747	2.841	3,1	0,766

N.B. : "N." corrisponde al numero di casi (risposte) validi. Valori medi calcolati assegnando: 1="Decisamente no"; 2="Più no che si"; 3="Più si che no"; 4="Decisamente si". La deviazione standard è una misura della dispersione attorno alla media dei giudizi espressi dagli studenti.

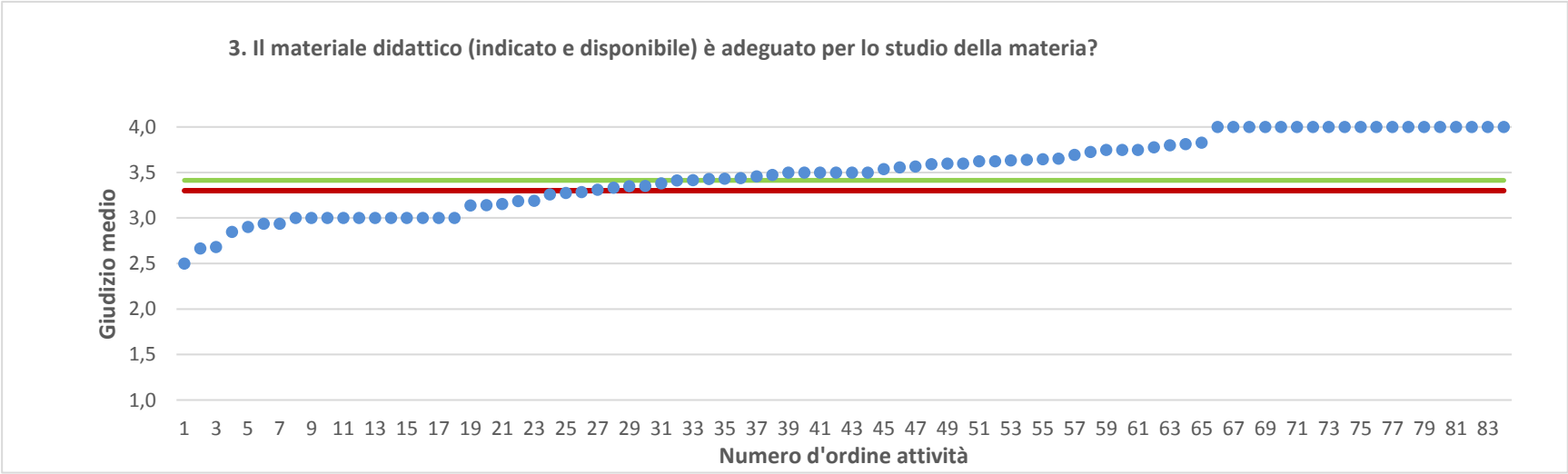
Note ai grafici:

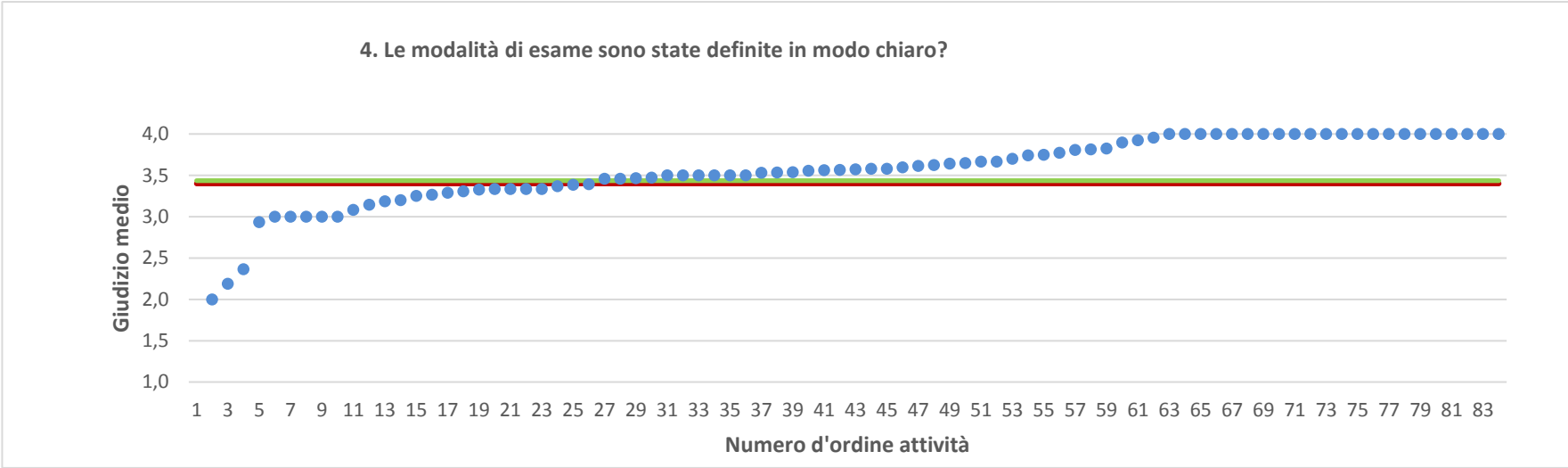
- i dati si riferiscono alle valutazioni dell' a.a. 2016-2017 relative agli studenti "frequentanti" e "non frequentanti";
 - la scala di valutazione utilizzata all'interno del questionario va da 1 a 4: 1 "Decisamente NO", 2 "Più NO che SI", 3 "Più SI che No", 4 "Decisamente SI";
 - nel caso in cui il valore medio di Ateneo coincida con il valore medio a livello di Corso di Studio all'interno del grafico sarà presente un'unica linea orizzontale di riferimento;
 - il questionario compilato dagli studenti "non frequentanti" contiene un numero di domande inferiore a quello rivolto agli studenti "frequentanti", pertanto, se le attività didattiche (AD) sono state valutate solamente da studenti "non frequentanti", tali AD non compariranno nella rappresentazione grafica delle domande somministrate ai soli studenti "frequentanti".
- Sarà presente un numero minore di AD anche nel caso in cui tutti gli studenti abbiano risposto "non so" a una specifica domanda.



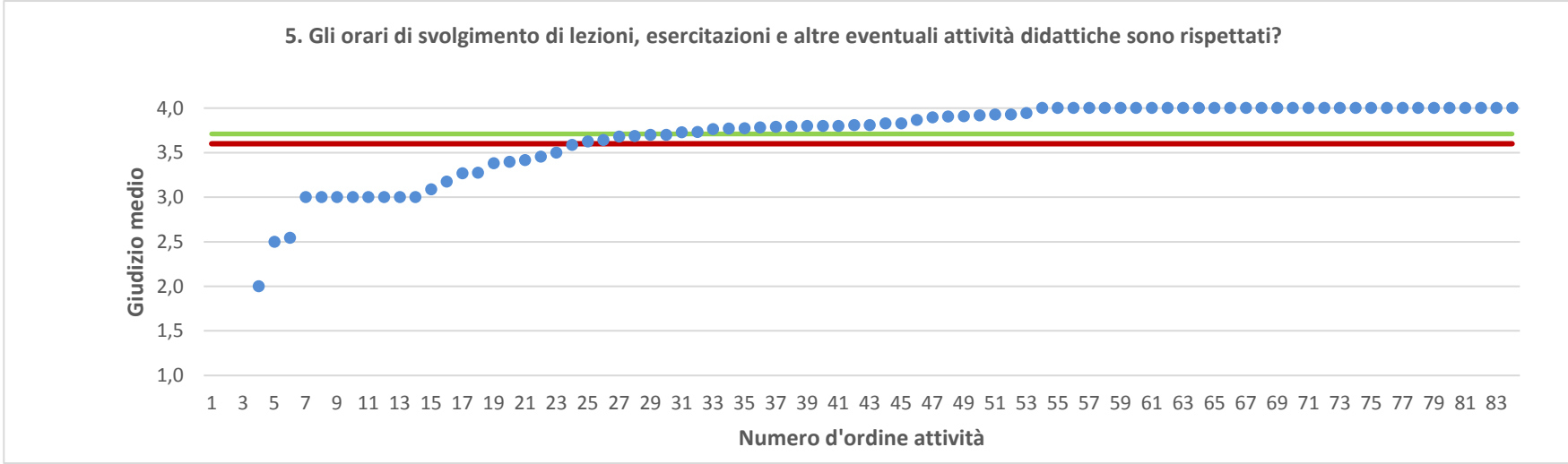


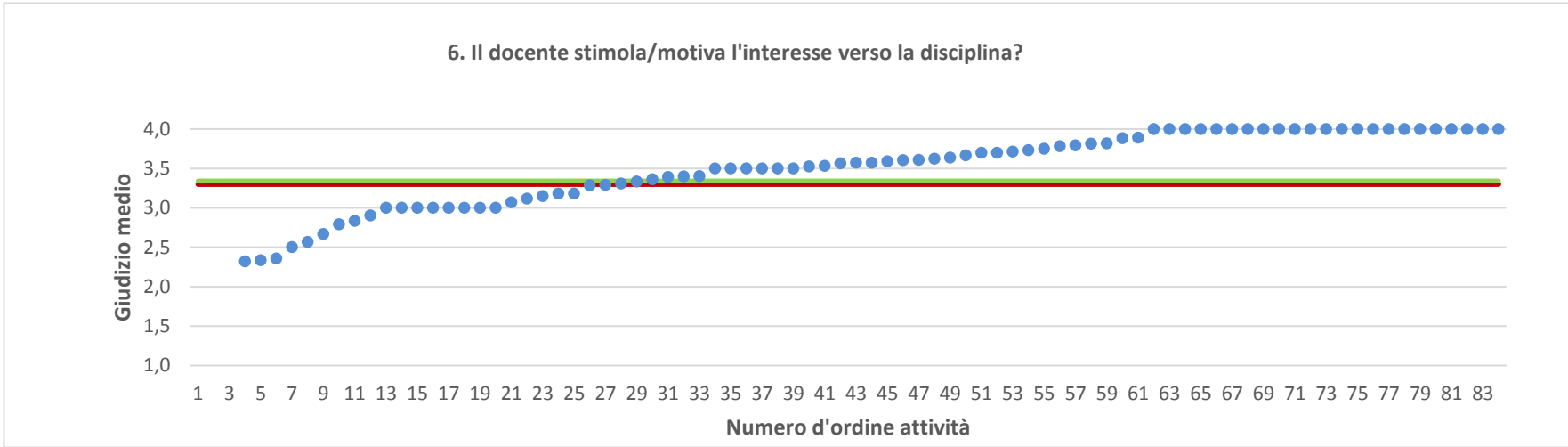
● Media punteggio Att. Didattica — Media punteggio Ateneo — Media punteggio CdS



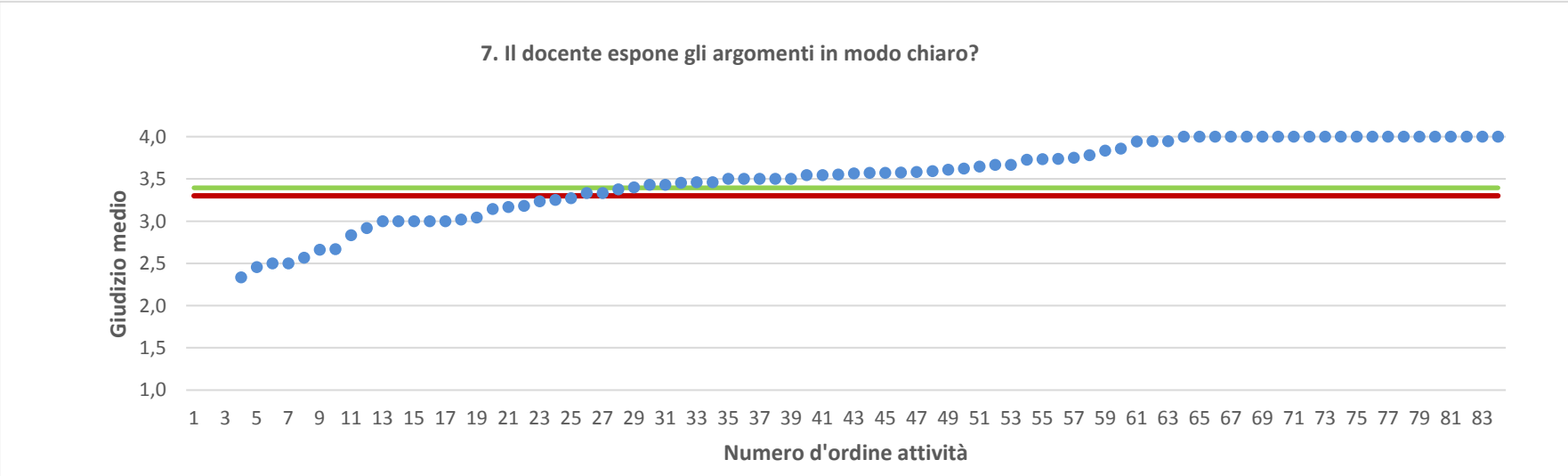


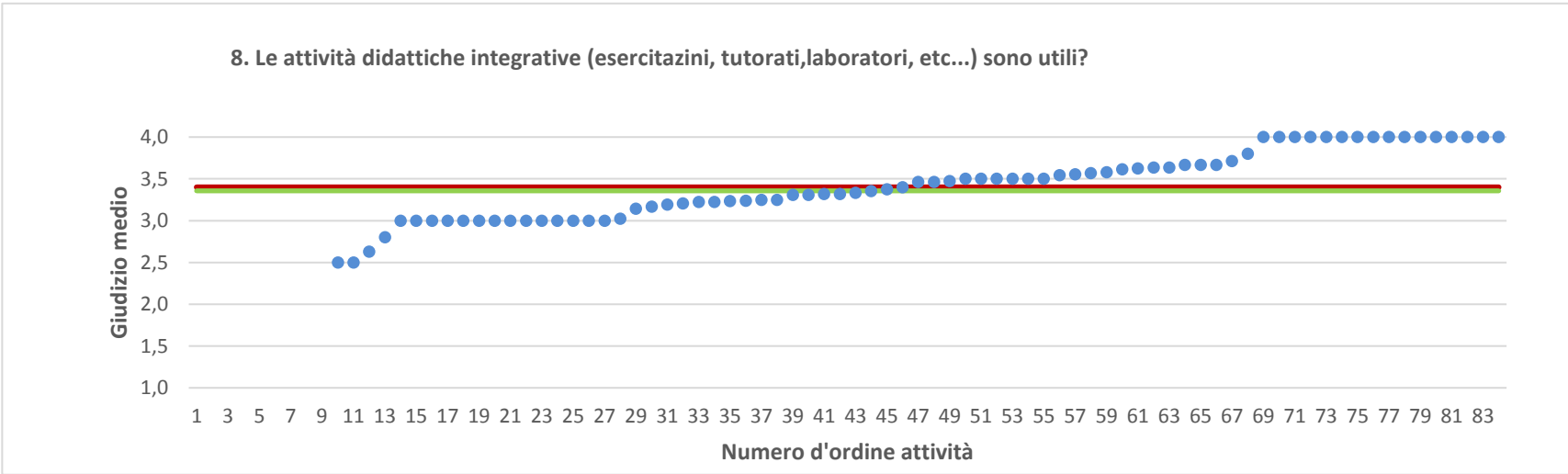
● Media punteggio Att. Didattica — Media punteggio Ateneo — Media punteggio CdS



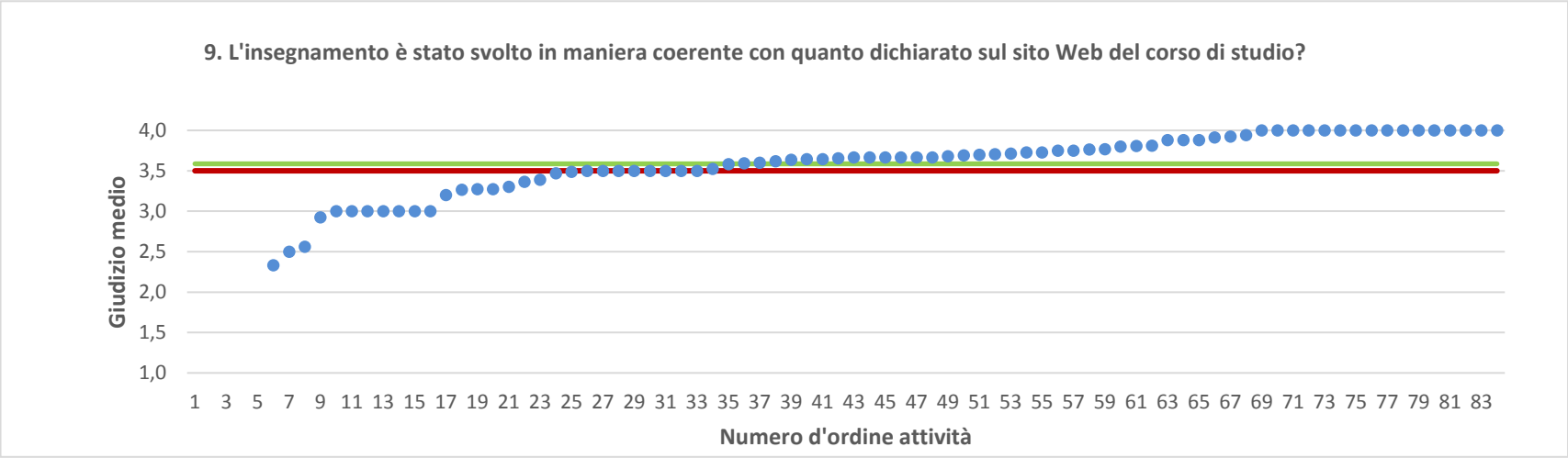


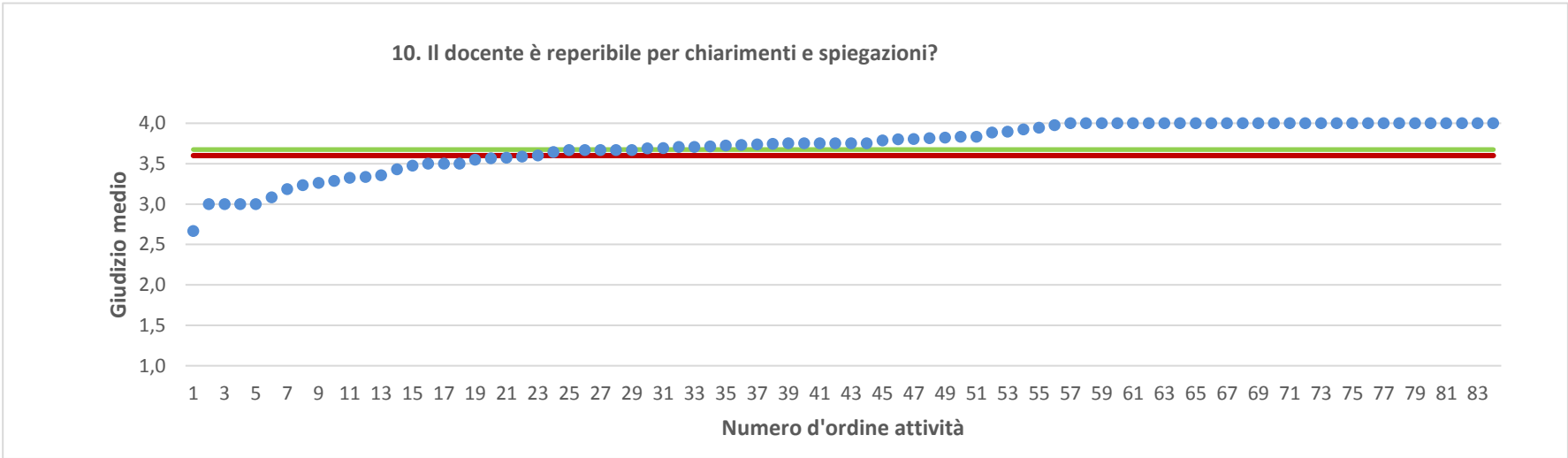
● Media punteggio Att. Didattica — Media punteggio Ateneo — Media punteggio CdS



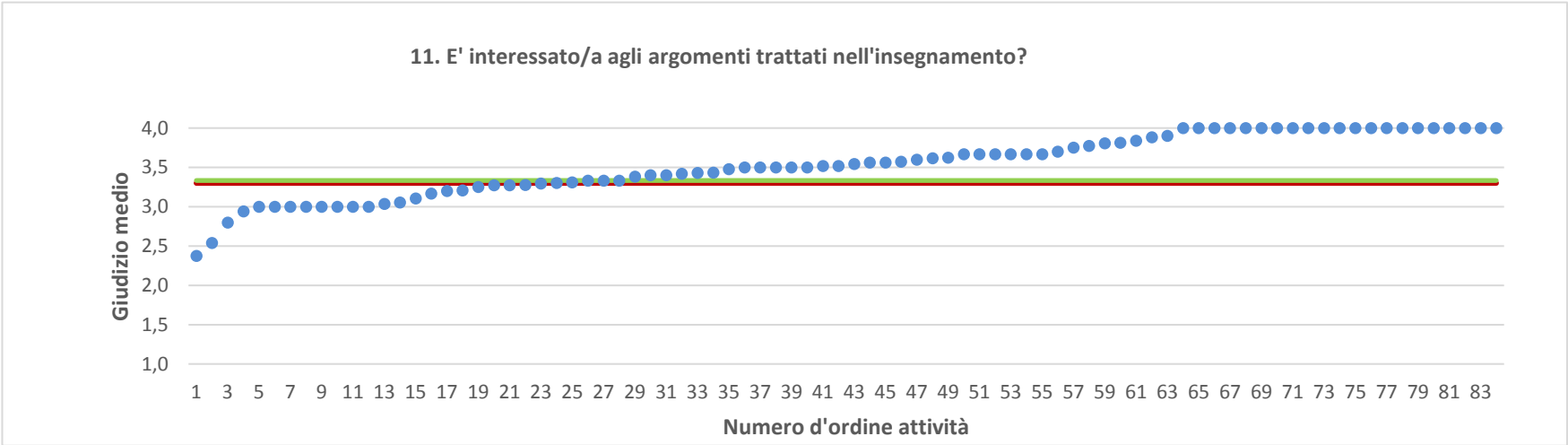


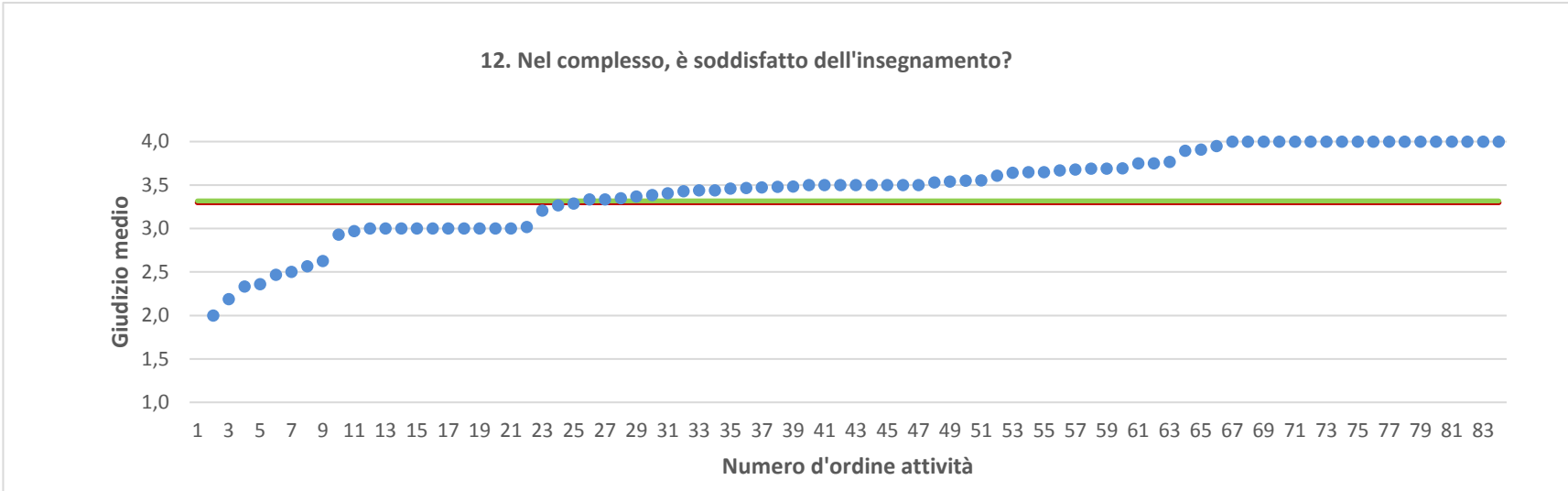
● Media punteggio Att. Didattica — Media punteggio Ateneo — Media punteggio CdS





● Media punteggio Att. Didattica — Media punteggio Ateneo — Media punteggio CdS





● Media punteggio Att. Didattica — Media punteggio Ateneo — Media punteggio CdS