



# **Risultati questionario opinione studenti** a.a. 2016-2017 e confronto con anni precedenti

**Corso di laurea triennale in Lingue e letterature  
straniere (L-11)**

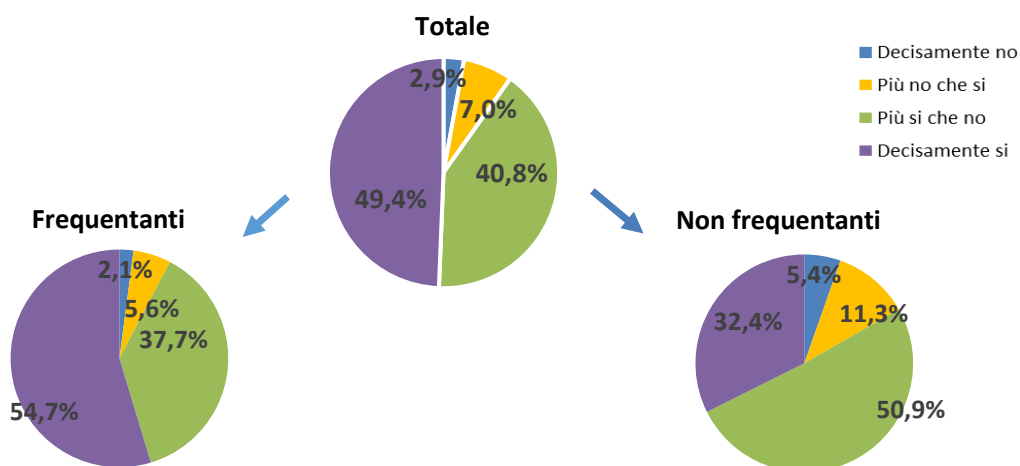
## LINGUE E LETTERATURE STRANIERE

Cod. Corso 769

N. complessivo di questionari compilati: 2.527

Nel complesso, è soddisfatto dell'insegnamento?

	Studenti frequentanti		Studenti non frequentanti		Totale	
	N. risposte	% col.	N. risposte	% col.	N. risposte	% col.
Decisamente no	37	2,1%	30	5,4%	67	2,9%
Più no che si	100	5,6%	63	11,3%	163	7,0%
Più si che no	671	37,7%	283	50,9%	954	40,8%
Decisamente si	974	54,7%	180	32,4%	1.154	49,4%
<b>Totale</b>	<b>1.782</b>	<b>100,0%</b>	<b>556</b>	<b>100,0%</b>	<b>2.338</b>	<b>100,0%</b>



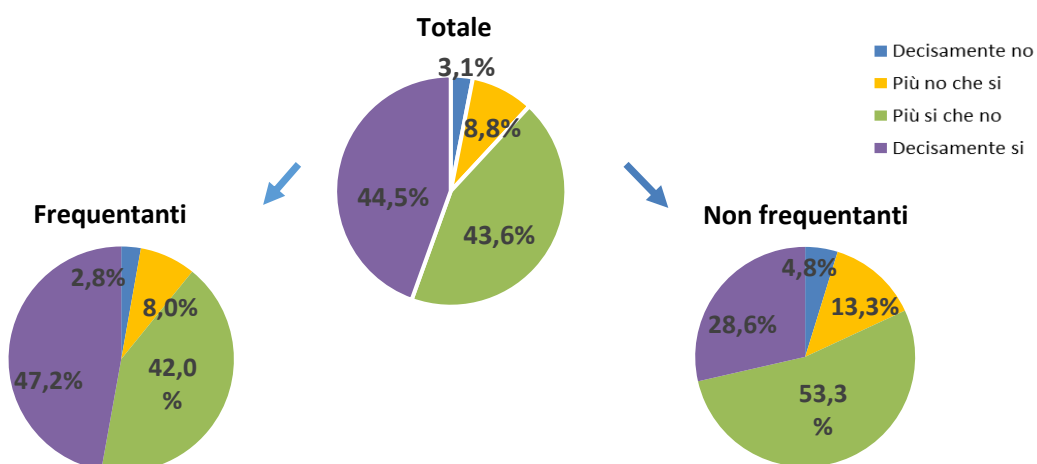
## ATENEIO

N. complessivo di questionari compilati:

81.362

Nel complesso, è soddisfatto dell'insegnamento?

	Studenti frequentanti		Studenti non frequentanti		Totale	
	N. risposte	% col.	N. risposte	% col.	N. risposte	% col.
Decisamente no	1.850	2,8%	527	4,8%	2.377	3,1%
Più no che si	5.313	8,0%	1.468	13,3%	6.781	8,8%
Più si che no	27.718	42,0%	5.882	53,3%	33.600	43,6%
Decisamente si	31.134	47,2%	3.151	28,6%	34.285	44,5%
<b>Totale</b>	<b>66.015</b>	<b>100,0%</b>	<b>11.028</b>	<b>100,0%</b>	<b>77.043</b>	<b>100,0%</b>



Corso di Studio 769

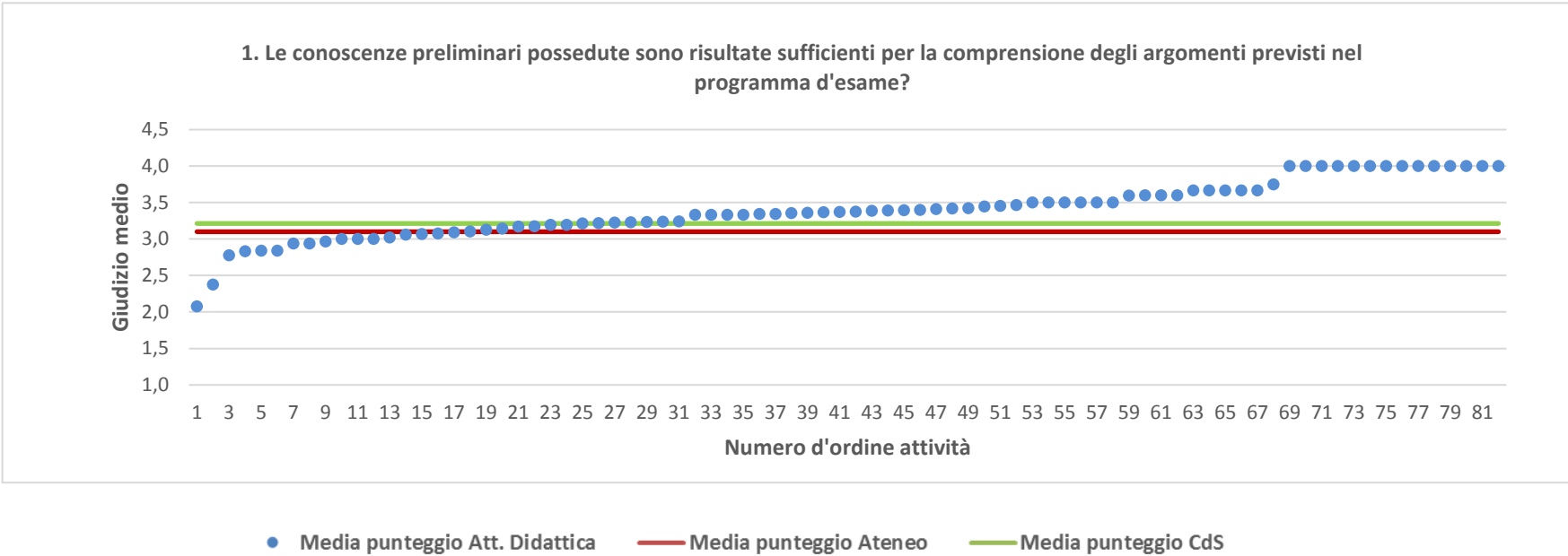
LINGUE E LETTERATURE STRANIERE	Studenti frequentanti									Studenti non frequentanti								
	2014/15			2015/16			2016/17			2014/15			2015/16			2016/17		
	N.	Media	Dev. stand.	N.	Media	Dev. stand.	N.	Media	Dev. stand.	N.	Media	Dev. stand.	N.	Media	Dev. stand.	N.	Media	Dev. stand.
1. Le conoscenze preliminari possedute sono risultate sufficienti per la comprensione degli argomenti previsti nel programma d'esame?	1.605	3,2	0,816	1.732	3,2	0,772	1.757	3,2	0,790	221	3,1	0,837	450	3,2	0,705	621	3,1	0,755
2. Il carico di studio dell'insegnamento è proporzionato ai crediti assegnati?	1.599	3,3	0,814	1.743	3,3	0,752	1.771	3,3	0,765	225	3,1	0,794	448	3,2	0,772	639	3,3	0,719
3. Il materiale didattico (indicato e disponibile) è adeguato per lo studio della materia?	1.534	3,4	0,757	1.659	3,5	0,705	1.698	3,5	0,733	210	3,3	0,771	427	3,3	0,719	595	3,2	0,756
4. Le modalità di esame sono state definite in modo chiaro?	1.616	3,5	0,712	1.743	3,5	0,687	1.786	3,5	0,709	214	3,3	0,794	431	3,4	0,736	615	3,3	0,813
5. Gli orari di svolgimento di lezioni, esercitazioni e altre eventuali attività didattiche sono rispettati?	1.621	3,7	0,557	1.748	3,7	0,549	1.790	3,7	0,572									
6. Il docente stimola/motiva l'interesse verso la disciplina?	1.610	3,4	0,762	1.746	3,4	0,727	1.777	3,4	0,753									
7. Il docente espone gli argomenti in modo chiaro?	1.621	3,4	0,737	1.751	3,5	0,677	1.783	3,5	0,709									
8. Le attività didattiche integrative (esercitazioni, tutorati, laboratori, etc...) sono utili all'apprendimento della materia?	1.005	3,3	0,803	1.144	3,4	0,709	1.155	3,3	0,770									
9. L'insegnamento è stato svolto in maniera coerente con quanto dichiarato sul sito Web del corso di studio?	1.534	3,6	0,591	1.678	3,6	0,568	1.675	3,6	0,601									
10. Il docente è reperibile per chiarimenti e spiegazioni?	1.325	3,7	0,557	1.484	3,7	0,539	1.516	3,7	0,543	190	3,5	0,688	387	3,6	0,668	529	3,4	0,734
11. E' interessato/a agli argomenti trattati nell'insegnamento?	1.621	3,4	0,756	1.751	3,4	0,714	1.785	3,4	0,748	233	3,2	0,791	469	3,3	0,719	674	3,2	0,800
12. Nel complesso, è soddisfatto dell'insegnamento?	1.616	3,4	0,707	1.758	3,5	0,682	1.782	3,4	0,696	208	3,2	0,788	409	3,3	0,710	556	3,1	0,802

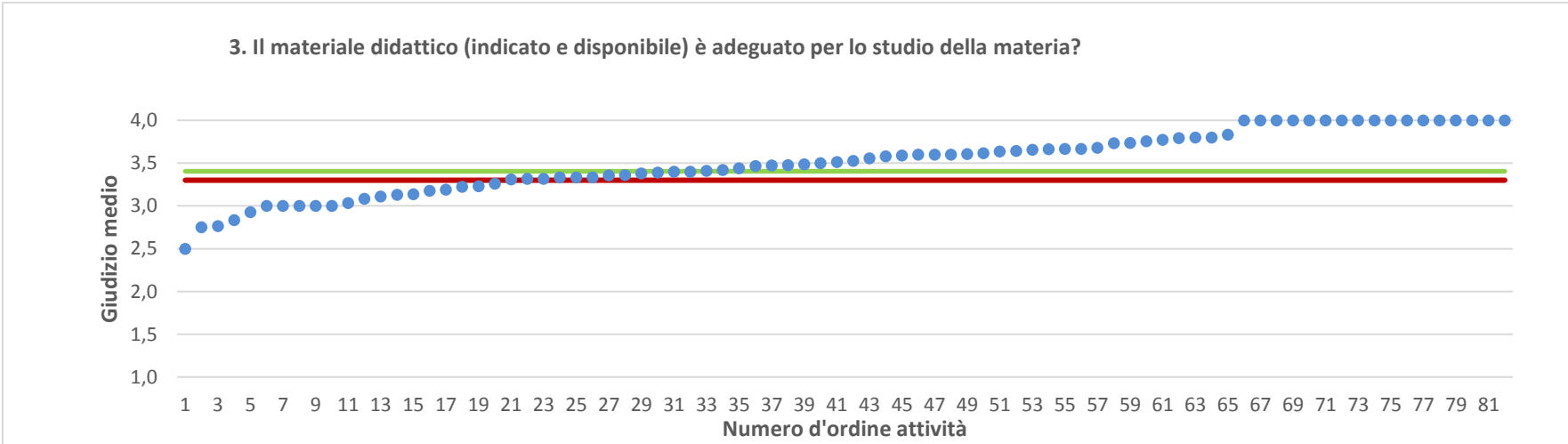
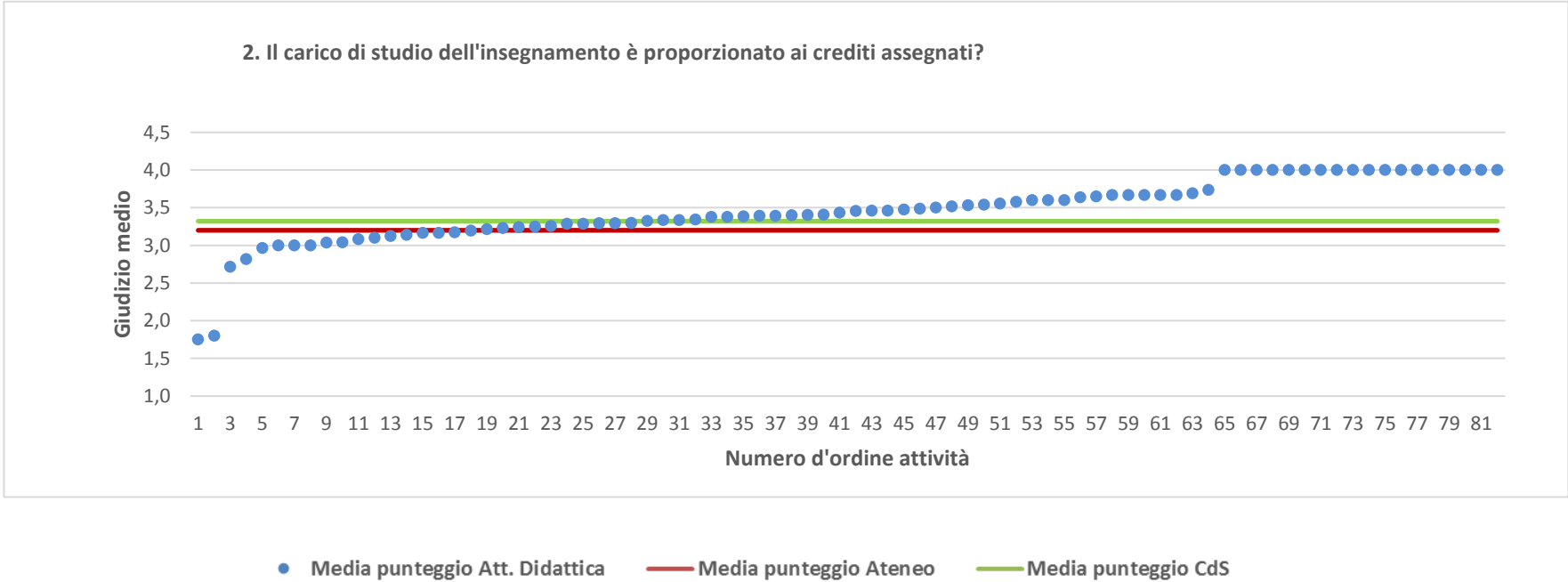
Dipartimento di Lingue, letterature, comunicazione, formazione e società - DILL	Studenti frequentanti									Studenti non frequentanti								
	2014/15			2015/16			2016/17			2014/15			2015/16			2016/17		
	N.	Media	Dev. stand.	N.	Media	Dev. stand.	N.	Media	Dev. stand.	N.	Media	Dev. stand.	N.	Media	Dev. stand.	N.	Media	Dev. stand.
1. Le conoscenze preliminari possedute sono risultate sufficienti per la comprensione degli argomenti previsti nel programma d'esame?	7.495	3,1	0,818	9.289	3,2	0,817	9.566	3,2	0,800	1.520	3,0	0,819	2.773	3,1	0,764	3.185	3,1	0,762
2. Il carico di studio dell'insegnamento è proporzionato ai crediti assegnati?	7.466	3,2	0,856	9.293	3,2	0,841	9.594	3,3	0,822	1.525	3,0	0,838	2.783	3,0	0,839	3.221	3,1	0,768
3. Il materiale didattico (indicato e disponibile) è adeguato per lo studio della materia?	7.364	3,3	0,779	9.153	3,4	0,765	9.428	3,4	0,735	1.507	3,2	0,812	2.701	3,2	0,782	3.148	3,2	0,757
4. Le modalità di esame sono state definite in modo chiaro?	7.541	3,4	0,761	9.358	3,4	0,772	9.661	3,5	0,733	1.516	3,3	0,817	2.685	3,3	0,759	3.146	3,3	0,786
5. Gli orari di svolgimento di lezioni, esercitazioni e altre eventuali attività didattiche sono rispettati?	7.562	3,6	0,655	9.399	3,6	0,620	9.674	3,6	0,620									
6. Il docente stimola/motiva l'interesse verso la disciplina?	7.519	3,3	0,793	9.364	3,4	0,764	9.637	3,4	0,757									
7. Il docente espone gli argomenti in modo chiaro?	7.546	3,4	0,765	9.394	3,4	0,748	9.662	3,4	0,735									
8. Le attività didattiche integrative (esercitazioni, tutorati, laboratori, etc...) sono utili all'apprendimento della materia?	5.739	3,3	0,763	7.411	3,4	0,705	7.598	3,4	0,733									
9. L'insegnamento è stato svolto in maniera coerente con quanto dichiarato sul sito Web del corso di studio?	6.790	3,5	0,634	8.529	3,5	0,637	8.722	3,5	0,623									
10. Il docente è reperibile per chiarimenti e spiegazioni?	6.230	3,6	0,632	7.941	3,6	0,631	8.424	3,6	0,605	1.205	3,4	0,754	2.146	3,5	0,712	2.556	3,5	0,703
11. E' interessato/a agli argomenti trattati nell'insegnamento?	7.552	3,4	0,727	9.397	3,4	0,706	9.674	3,4	0,711	1.599	3,3	0,795	2.897	3,3	0,765	3.378	3,3	0,757
12. Nel complesso, è soddisfatto dell'insegnamento?	7.534	3,3	0,755	9.375	3,4	0,730	9.650	3,4	0,727	1.404	3,1	0,819	2.479	3,2	0,747	2.841	3,1	0,766

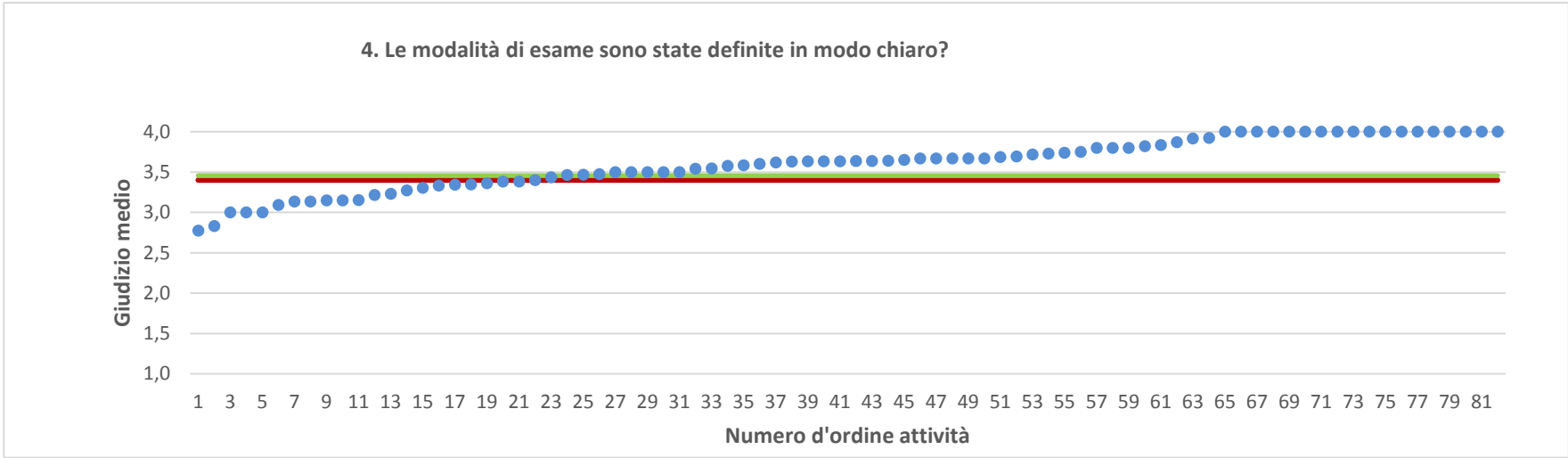
N.B. : "N." corrisponde al numero di casi (risposte) validi. Valori medi calcolati assegnando: 1="Decisamente no"; 2="Più no che si"; 3="Più si che no"; 4="Decisamente si". La deviazione standard è una misura della dispersione attorno alla media dei giudizi espressi dagli studenti.

**Note ai grafici:**

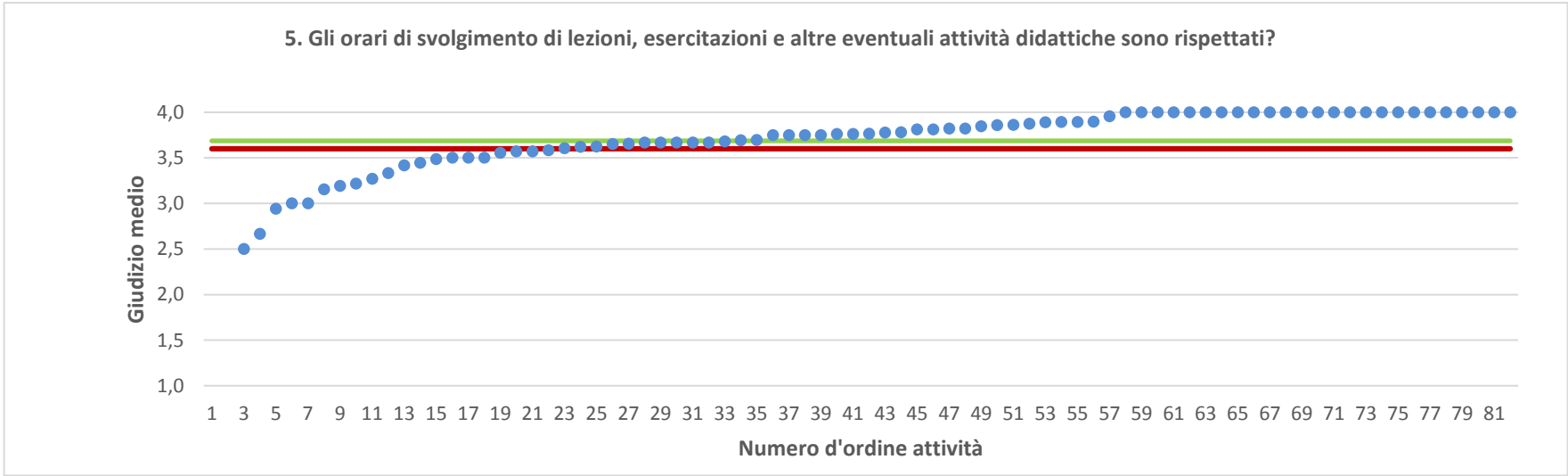
- i dati si riferiscono alle valutazioni dell' a.a. 2016-2017 relative agli studenti "frequentanti" e "non frequentanti";
  - la scala di valutazione utilizzata all'interno del questionario va da 1 a 4: 1 "Decisamente NO", 2 "Più NO che SI", 3 "Più SI che No", 4 "Decisamente SI";
  - nel caso in cui il valore medio di Ateneo coincida con il valore medio a livello di Corso di Studio all'interno del grafico sarà presente un'unica linea orizzontale di riferimento;
  - il questionario compilato dagli studenti "non frequentanti" contiene un numero di domande inferiore a quello rivolto agli studenti "frequentanti", pertanto, se le attività didattiche (AD) sono state valutate solamente da studenti "non frequentanti", tali AD non compariranno nella rappresentazione grafica delle domande somministrate ai soli studenti "frequentanti".
- Sarà presente un numero minore di AD anche nel caso in cui tutti gli studenti abbiano risposto "non so" a una specifica domanda.

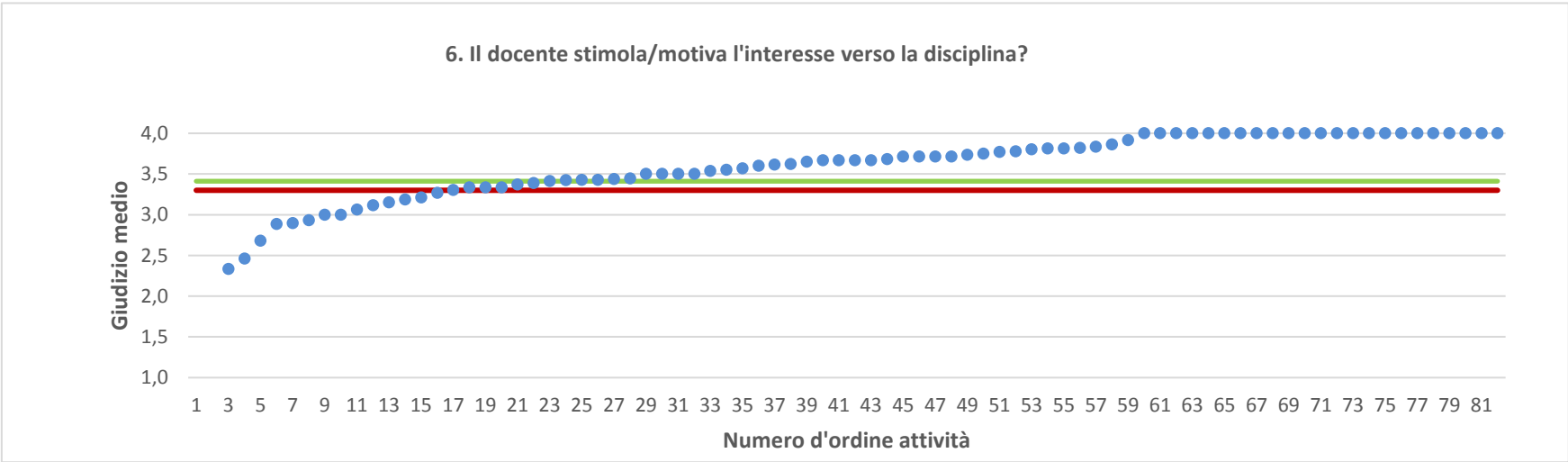




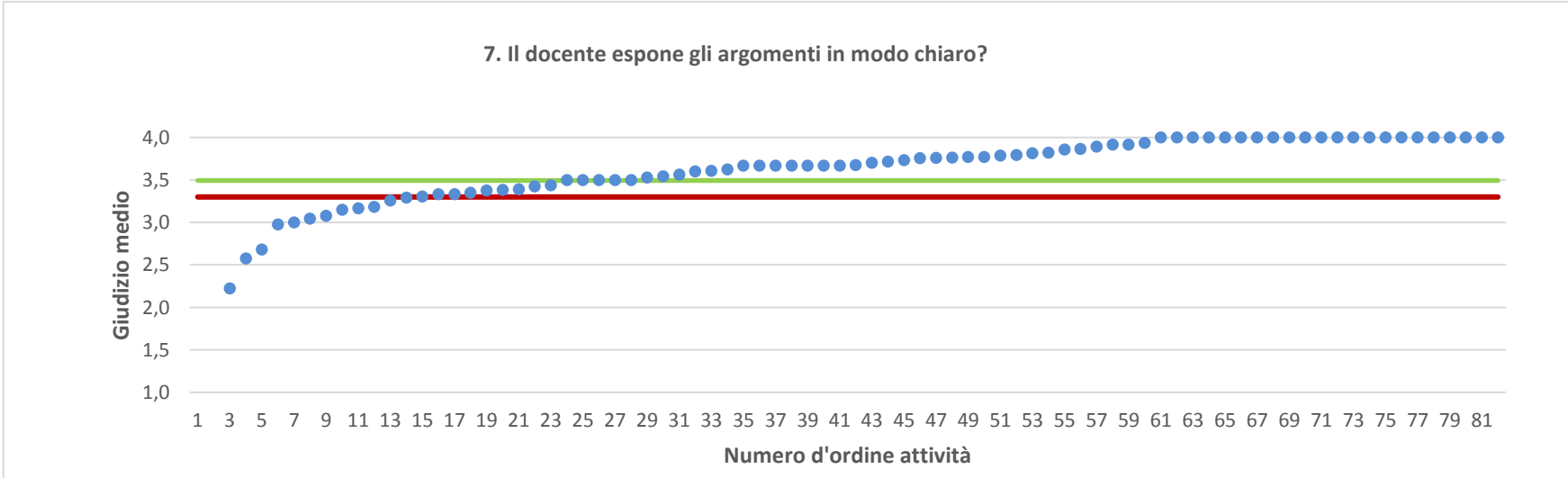


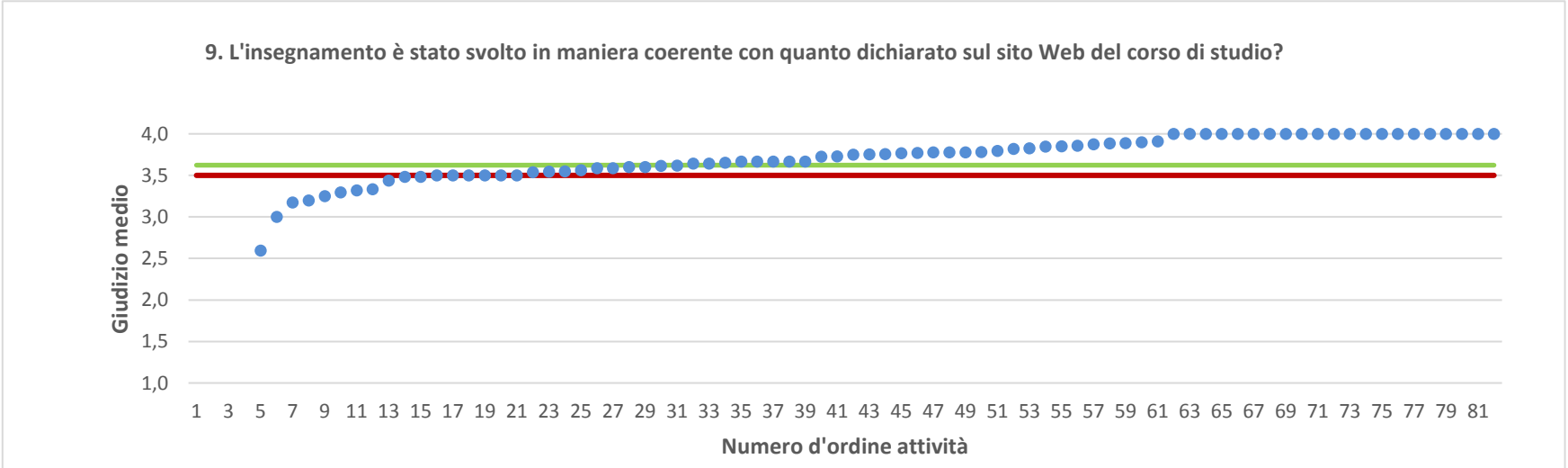
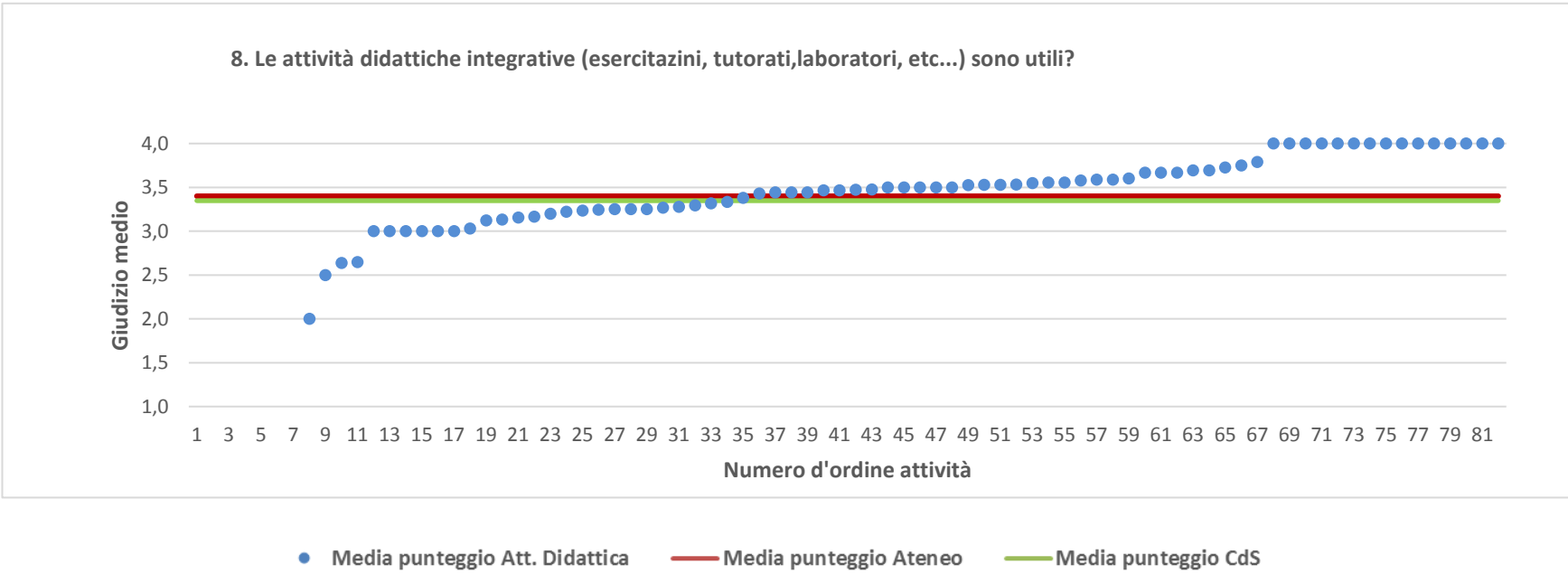
● Media punteggio Att. Didattica    — Media punteggio Ateneo    — Media punteggio CdS



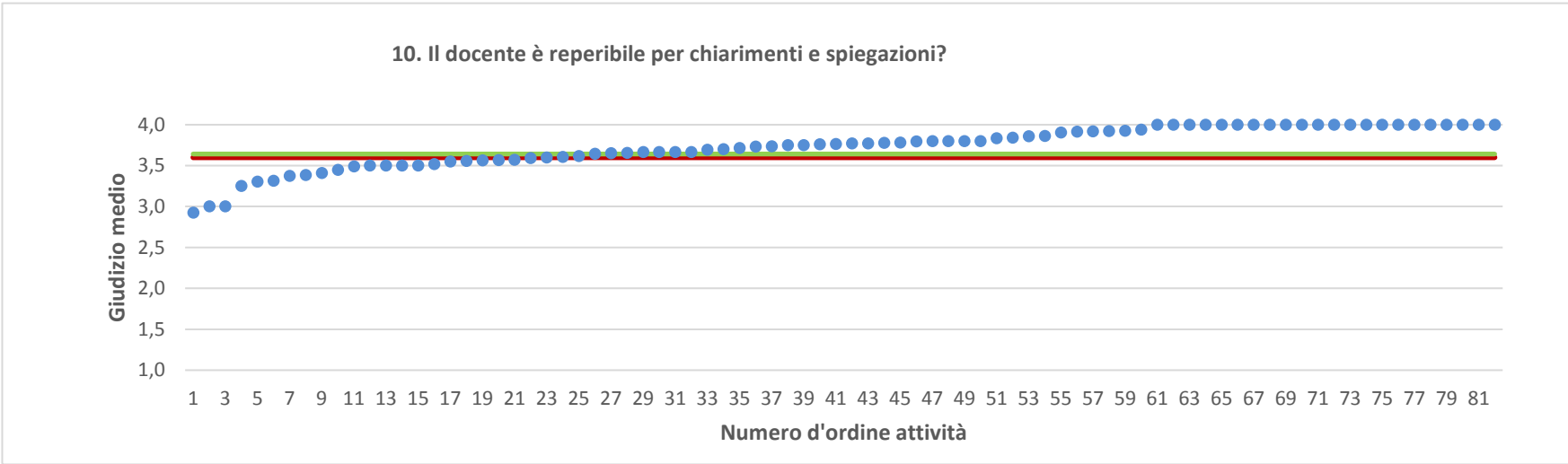


● Media punteggio Att. Didattica    — Media punteggio Ateneo    — Media punteggio CdS

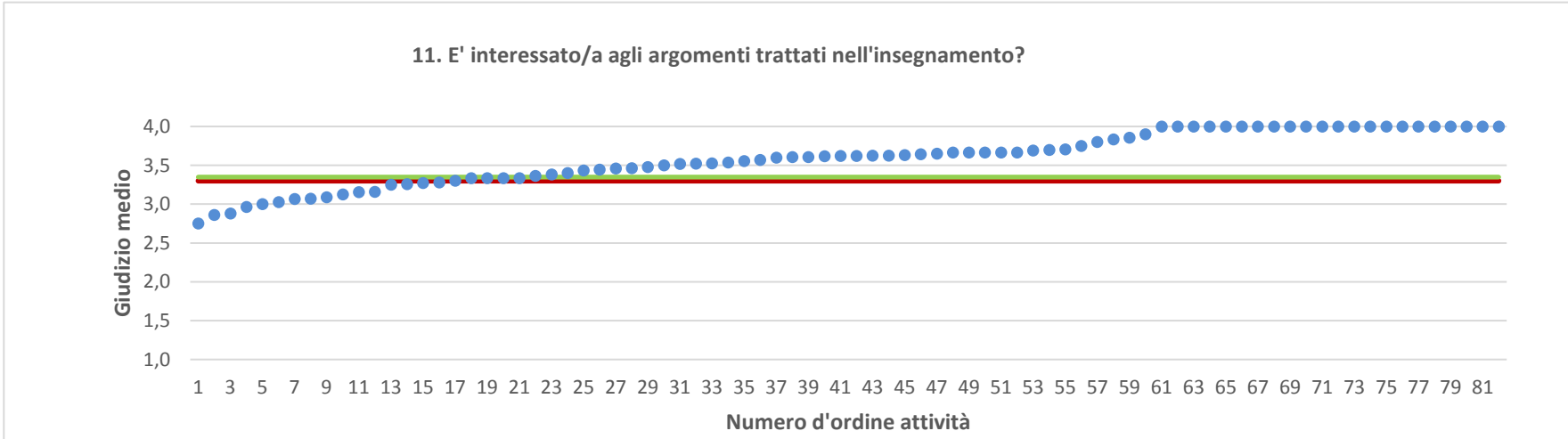


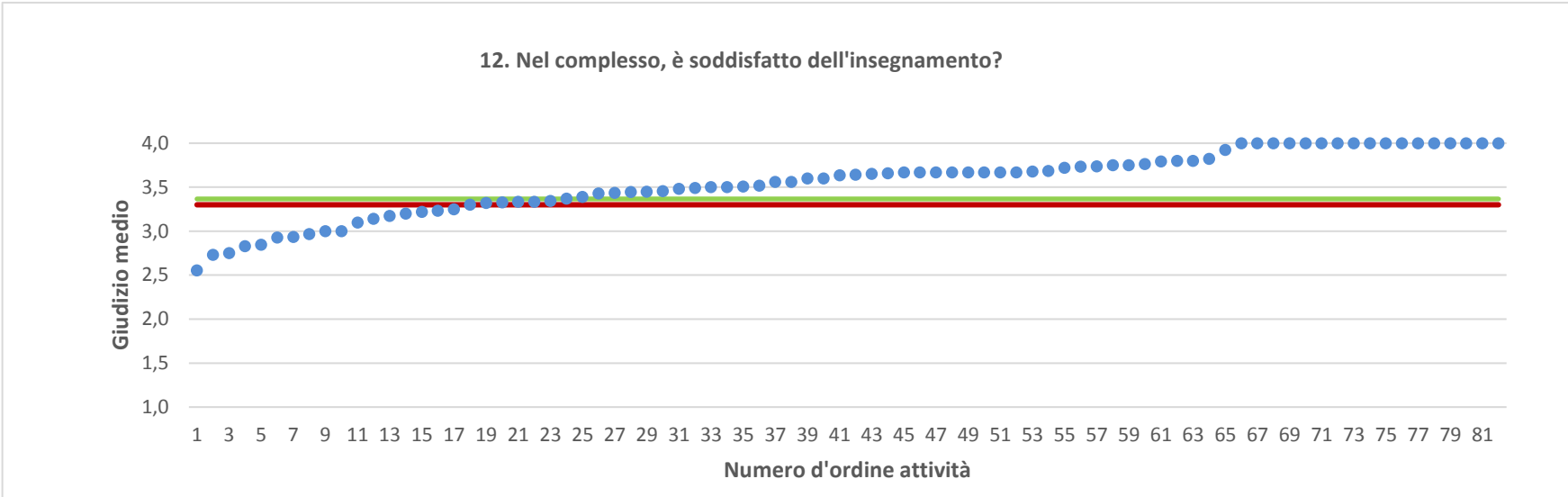






● Media punteggio Att. Didattica    — Media punteggio Ateneo    — Media punteggio CdS





● Media punteggio Att. Didattica    — Media punteggio Ateneo    — Media punteggio CdS