



Risultati questionario opinione studenti a.a. 2015-2016 e confronto con anni precedenti

Corso di laurea in Lingue e letterature straniere (L-11)*

* I dati si riferiscono anche al Corso di Studio Lingue e letterature straniere (cod. 707)

Università degli Studi di Udine – Area Pianificazione e controllo direzionale (APIC)

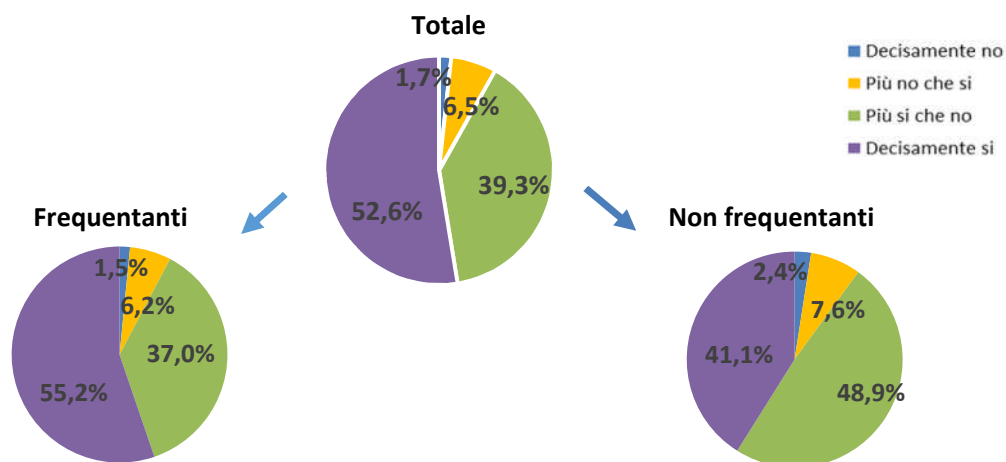
LINGUE E LETTERATURE STRANIERE

Cod. Corso 769

N. complessivo di questionari compilati: 2.260

Nel complesso, è soddisfatto dell'insegnamento?

	Studenti frequentanti		Studenti non frequentanti		Totale	
	N. risposte	% col.	N. risposte	% col.	N. risposte	% col.
Decisamente no	27	1,5%	10	2,4%	37	1,7%
Più no che si	109	6,2%	31	7,6%	140	6,5%
Più si che no	651	37,0%	200	48,9%	851	39,3%
Decisamente si	971	55,2%	168	41,1%	1.139	52,6%
Totale	1.758	100,0%	409	100,0%	2.167	100,0%

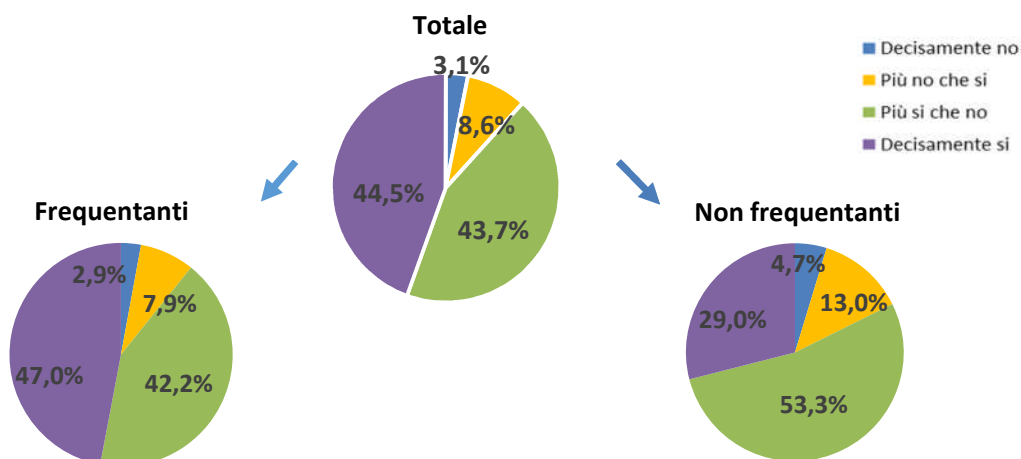


ATENEO

N. complessivo di questionari compilati: 79.201

Nel complesso, è soddisfatto dell'insegnamento?

	Studenti frequentanti		Studenti non frequentanti		Totale	
	N. risposte	% col.	N. risposte	% col.	N. risposte	% col.
Decisamente no	1.864	2,9%	489	4,7%	2.353	3,1%
Più no che si	5.114	7,9%	1.347	13,0%	6.461	8,6%
Più si che no	27.334	42,2%	5.531	53,3%	32.865	43,7%
Decisamente si	30.437	47,0%	3.011	29,0%	33.448	44,5%
Totale	64.749	100,0%	10.378	100,0%	75.127	100,0%



Corso di Studio 769

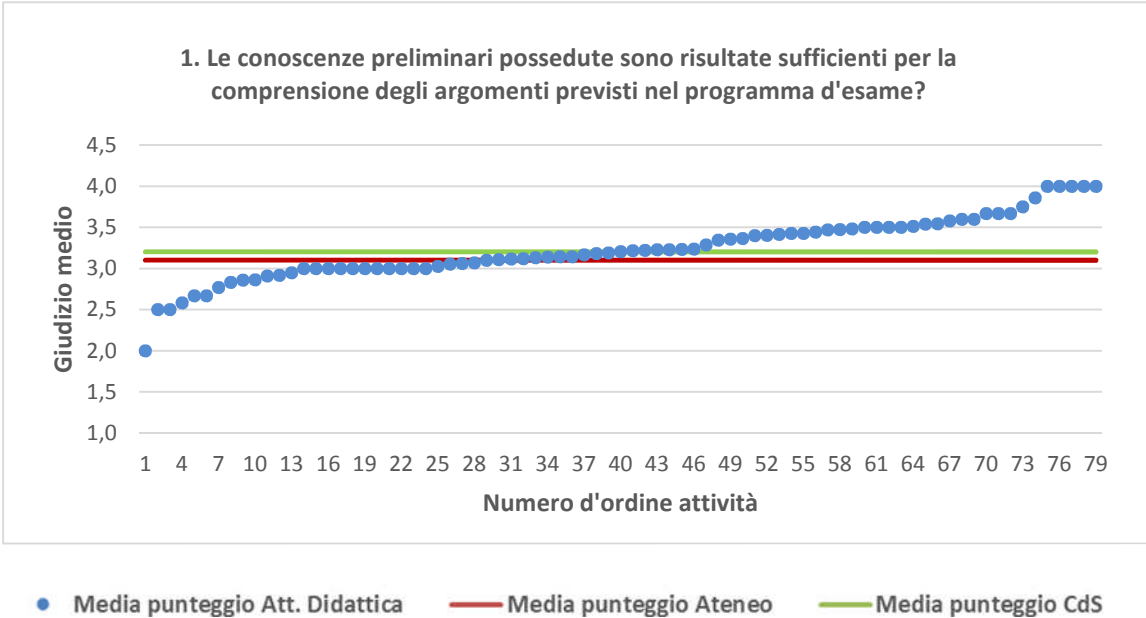
LINGUE E LETTERATURE STRANIERE	Studenti frequentanti									Studenti non frequentanti								
	2013/14			2014/15			2015/16			2013/14			2014/15			2015/16		
	N.	Media	Dev. stand.	N.	Media	Dev. stand.	N.	Media	Dev. stand.	N.	Media	Dev. stand.	N.	Media	Dev. stand.	N.	Media	Dev. stand.
1. Le conoscenze preliminari possedute sono risultate sufficienti per la comprensione degli argomenti previsti nel programma d'esame?	1.416	3,2	0,815	1.605	3,2	0,816	1.732	3,2	0,772	284	3,2	0,781	221	3,1	0,837	450	3,2	0,705
2. Il carico di studio dell'insegnamento è proporzionato ai crediti assegnati?	1.404	3,3	0,808	1.599	3,3	0,814	1.743	3,3	0,752	292	3,2	0,839	225	3,1	0,794	448	3,2	0,772
3. Il materiale didattico (indicato e disponibile) è adeguato per lo studio della materia?	1.368	3,4	0,748	1.534	3,4	0,757	1.659	3,5	0,705	281	3,4	0,738	210	3,3	0,771	427	3,3	0,719
4. Le modalità di esame sono state definite in modo chiaro?	1.417	3,4	0,777	1.616	3,5	0,712	1.743	3,5	0,687	281	3,3	0,853	214	3,3	0,794	431	3,4	0,736
5. Gli orari di svolgimento di lezioni, esercitazioni e altre eventuali attività didattiche sono rispettati?	1.429	3,7	0,585	1.621	3,7	0,557	1.748	3,7	0,549									
6. Il docente stimola/motiva l'interesse verso la disciplina?	1.426	3,3	0,786	1.610	3,4	0,762	1.746	3,4	0,727									
7. Il docente espone gli argomenti in modo chiaro?	1.429	3,4	0,745	1.621	3,4	0,737	1.751	3,5	0,677									
8. Le attività didattiche integrative (esercitazioni, tutorati, laboratori, etc...) sono utili all'apprendimento della materia?	986	3,3	0,759	1.005	3,3	0,803	1.144	3,4	0,709									
9. L'insegnamento è stato svolto in maniera coerente con quanto dichiarato sul sito Web del corso di studio?	1.364	3,5	0,647	1.534	3,6	0,591	1.678	3,6	0,568									
10. Il docente è reperibile per chiarimenti e spiegazioni?	1.128	3,7	0,584	1.325	3,7	0,557	1.484	3,7	0,539	234	3,6	0,71	190	3,5	0,688	387	3,6	0,668
11. E' interessato/a agli argomenti trattati nell'insegnamento?	1.430	3,4	0,720	1.621	3,4	0,756	1.751	3,4	0,714	312	3,3	0,75	233	3,2	0,791	469	3,3	0,719
12. Nel complesso, è soddisfatto dell'insegnamento?				1.616	3,4	0,707	1.758	3,5	0,682				208	3,2	0,788	409	3,3	0,710

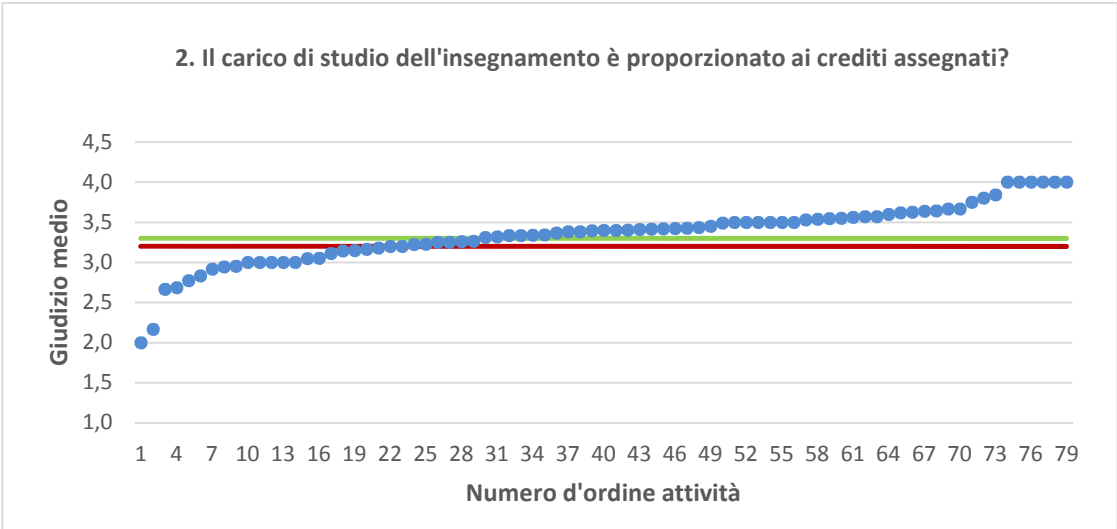
Dipartimento di Lingue e letterature, comunicazione, formazione e società (DILL)	Studenti frequentanti									Studenti non frequentanti								
	2013/14			2014/15			2015/16			2013/14			2014/15			2015/16		
	N.	Media	Dev. stand.	N.	Media	Dev. stand.	N.	Media	Dev. stand.	N.	Media	Dev. stand.	N.	Media	Dev. stand.	N.	Media	Dev. stand.
1. Le conoscenze preliminari possedute sono risultate sufficienti per la comprensione degli argomenti previsti nel programma d'esame?	7.164	3,2	0,832	7.495	3,1	0,818	9.289	3,2	0,817	1.752	3,1	0,789	1.520	3,0	0,819	2.773	3,1	0,764
2. Il carico di studio dell'insegnamento è proporzionato ai crediti assegnati?	7.098	3,2	0,850	7.466	3,2	0,856	9.293	3,2	0,841	1.752	3,0	0,875	1.525	3,0	0,838	2.783	3,0	0,839
3. Il materiale didattico (indicato e disponibile) è adeguato per lo studio della materia?	7.005	3,4	0,776	7.364	3,3	0,779	9.153	3,4	0,765	1.720	3,2	0,784	1.507	3,2	0,812	2.701	3,2	0,782
4. Le modalità di esame sono state definite in modo chiaro?	7.176	3,4	0,821	7.541	3,4	0,761	9.358	3,4	0,772	1.738	3,3	0,831	1.516	3,3	0,817	2.685	3,3	0,759
5. Gli orari di svolgimento di lezioni, esercitazioni e altre eventuali attività didattiche sono rispettati?	7.223	3,6	0,617	7.562	3,6	0,655	9.399	3,6	0,620									
6. Il docente stimola/motiva l'interesse verso la disciplina?	7.163	3,3	0,784	7.519	3,3	0,793	9.364	3,4	0,764									
7. Il docente espone gli argomenti in modo chiaro?	7.203	3,4	0,771	7.546	3,4	0,765	9.394	3,4	0,748									
8. Le attività didattiche integrative (esercitazioni, tutorati, laboratori, etc...) sono utili all'apprendimento della materia?	5.624	3,4	0,755	5.739	3,3	0,763	7.411	3,4	0,705									
9. L'insegnamento è stato svolto in maniera coerente con quanto dichiarato sul sito Web del corso di studio?	6.379	3,5	0,653	6.790	3,5	0,634	8.529	3,5	0,637									
10. Il docente è reperibile per chiarimenti e spiegazioni?	5.654	3,6	0,620	6.230	3,6	0,632	7.941	3,6	0,631	1.261	3,5	0,704	1.205	3,4	0,754	2.146	3,5	0,712
11. E' interessato/a agli argomenti trattati nell'insegnamento?	7.214	3,4	0,719	7.552	3,4	0,727	9.397	3,4	0,706	1.861	3,3	0,774	1.599	3,3	0,795	2.897	3,3	0,765
12. Nel complesso, è soddisfatto dell'insegnamento?				7.534	3,3	0,755	9.375	3,4	0,730				1.404	3,1	0,819	2.479	3,2	0,747

N.B. : "N." corrisponde al numero di casi (risposte) validi. Valori medi calcolati assegnando: 1="Decisamente no"; 2="Più no che si"; 3="Più si che no"; 4="Decisamente si". La deviazione standard è una misura della dispersione attorno alla media dei giudizi espressi dagli studenti.

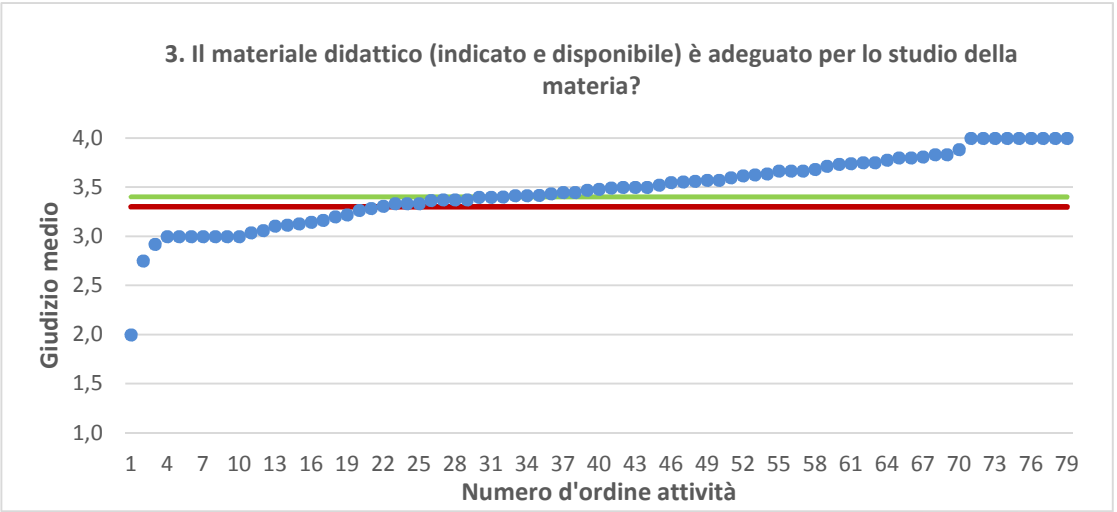
Note ai grafici:

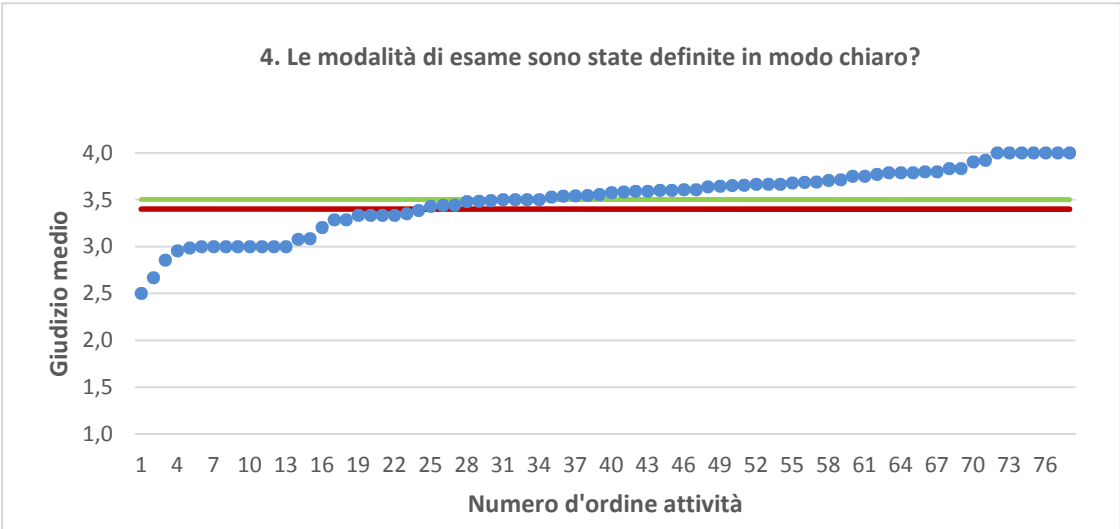
- i dati si riferiscono alle valutazioni dell' a.a. 2015-2016 relative agli studenti "frequentanti" e "non frequentanti";
 - la scala di valutazione utilizzata all'interno del questionario va da 1 a 4: 1 "Decisamente NO", 2 "Più NO che Sì", 3 "Più SI che No", 4 "Decisamente SI";
 - nel caso in cui il valore medio di Ateneo coincida con il valore medio a livello di Corso di Studio all'interno del grafico sarà presente un'unica linea orizzontale di riferimento;
 - il questionario compilato dagli studenti "non frequentanti" contiene un numero di domande inferiore a quello rivolto agli studenti "frequentanti", pertanto, se le attività didattiche (AD) sono state valutate solamente da studenti "non frequentanti", tali AD non compariranno nella rappresentazione grafica delle domande somministrate ai soli studenti "frequentanti".
- Sarà presente un numero minore di AD anche nel caso in cui tutti gli studenti abbiano risposto "non so" a una specifica domanda.



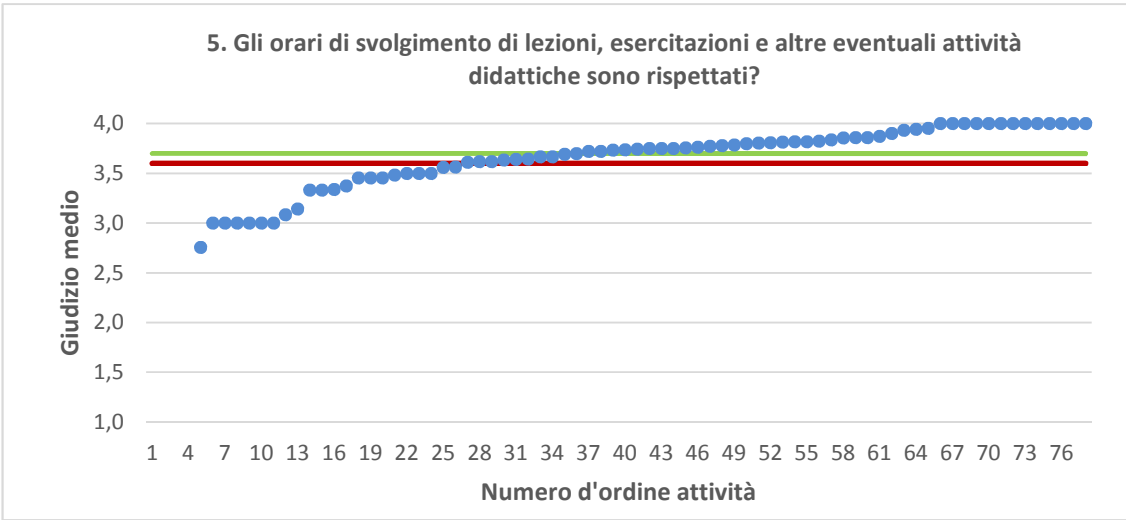


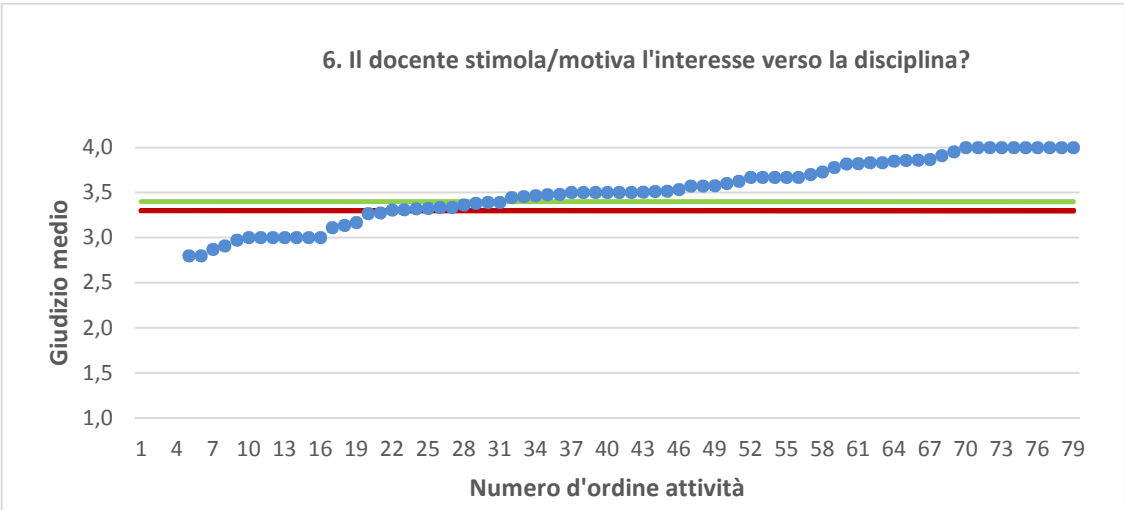
● Media punteggio Att. Didattica — Media punteggio Ateneo — Media punteggio CdS



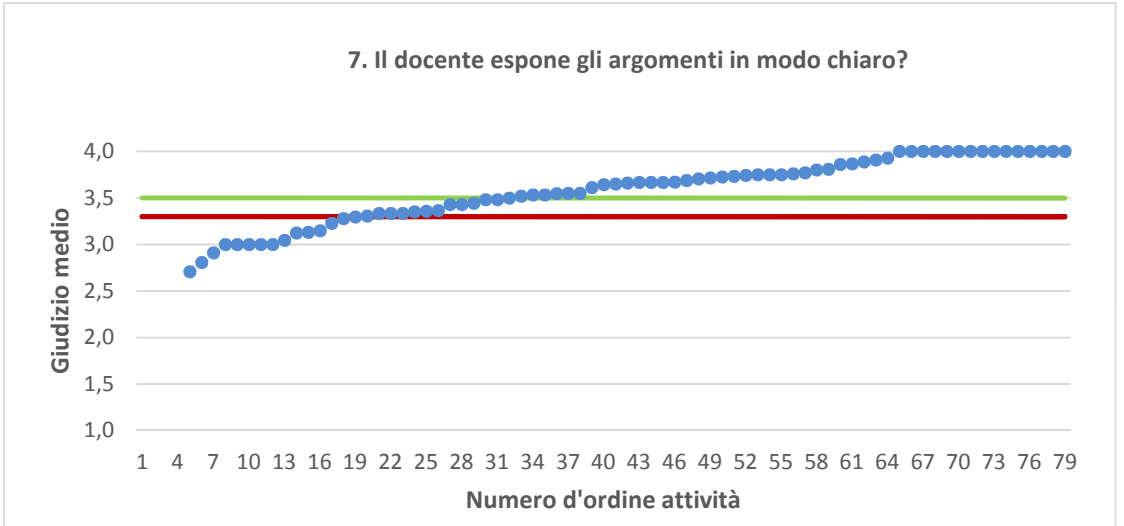


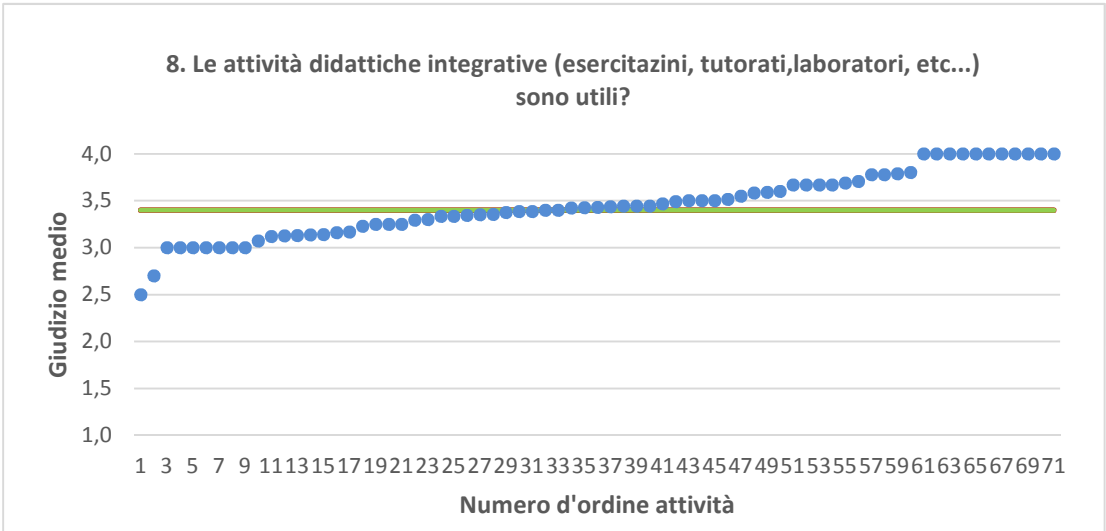
● Media punteggio Att. Didattica — Media punteggio Ateneo — Media punteggio CdS



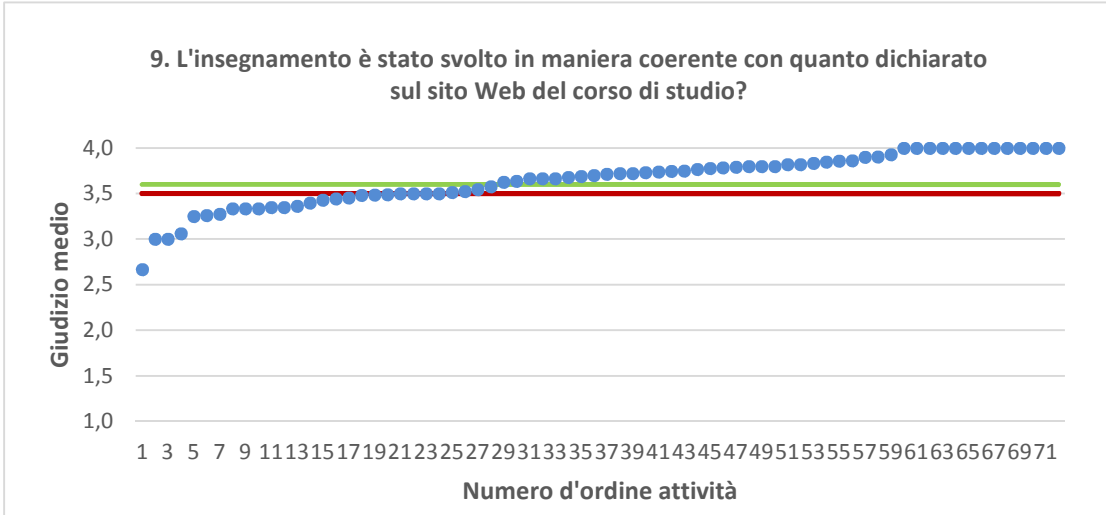


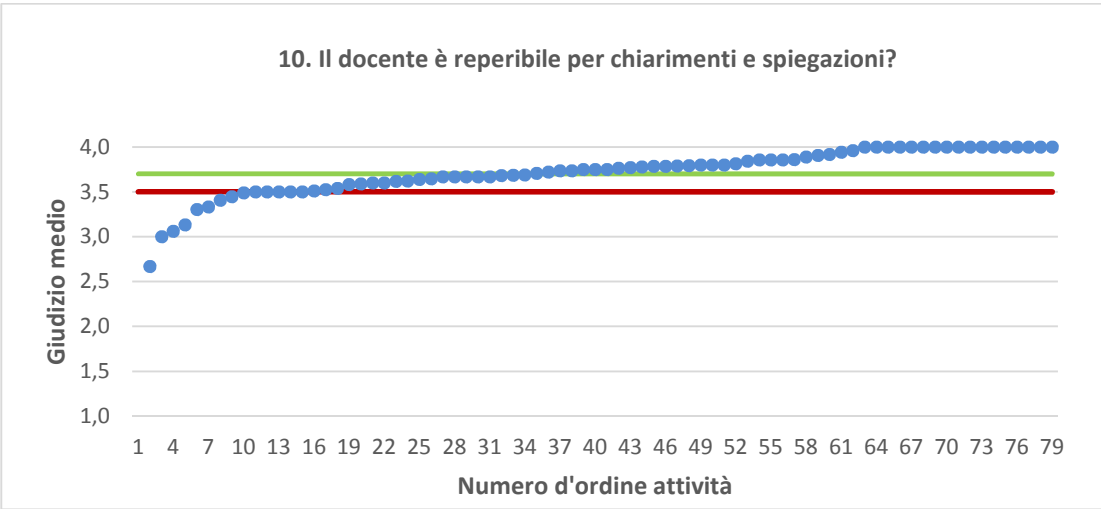
● Media punteggio Att. Didattica — Media punteggio Ateneo — Media punteggio CdS



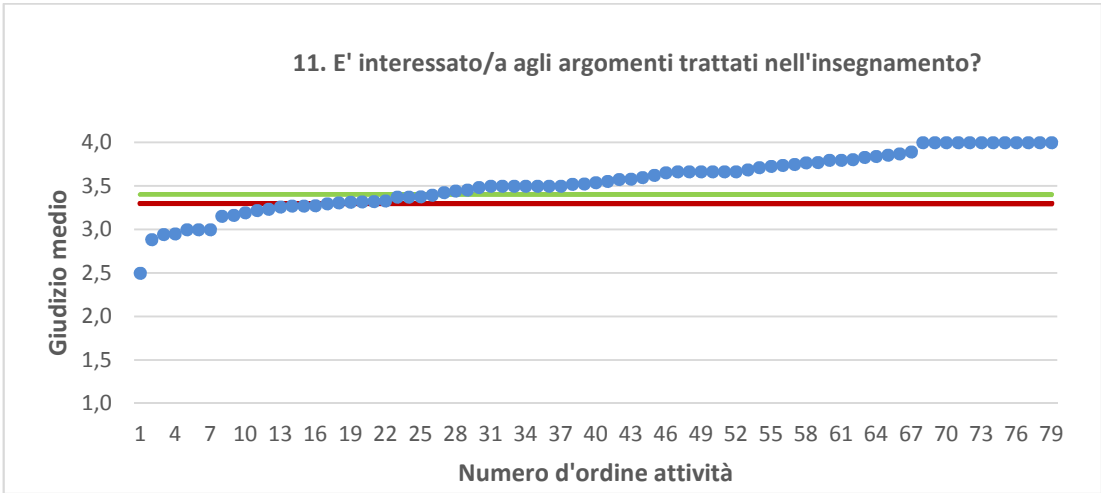


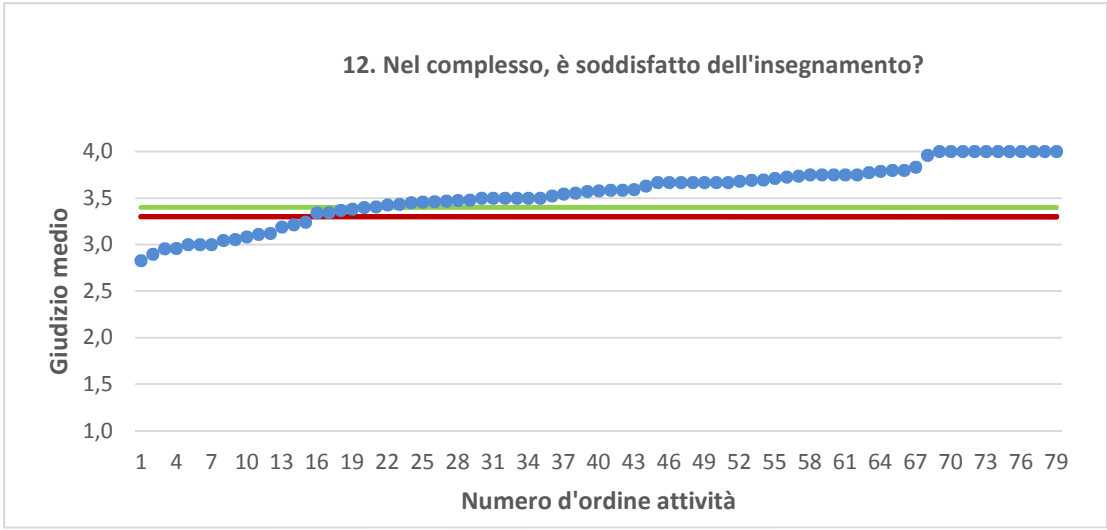
● Media punteggio Att. Didattica — Media punteggio Ateneo — Media punteggio CdS





● Media punteggio Att. Didattica — Media punteggio Ateneo — Media punteggio CdS





● Media punteggio Att. Didattica — Media punteggio Ateneo — Media punteggio CdS