



**UNIVERSITÀ
DEGLI STUDI
DI UDINE**
hic sunt futura

Risultati questionario opinione studenti a.a. 2020-2021 e confronto con a.a. precedente

Corso di Laurea (DM 270) in

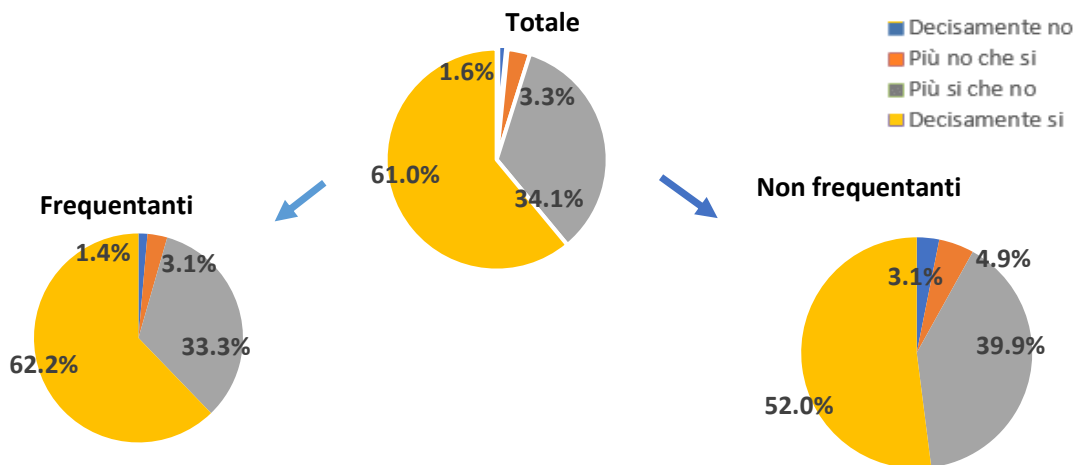
LETTERE

LETTERE

N. complessivo di questionari compilati: **1.983**

Nel complesso, è soddisfatto dell'insegnamento?

| | Studenti frequentanti | | Studenti non frequentanti | | Totale | |
|----------------|-----------------------|---------------|---------------------------|---------------|--------------|---------------|
| | N. risposte | % col. | N. risposte | % col. | N. risposte | % col. |
| Decisamente no | 23 | 1,4% | 7 | 3,1% | 30 | 1,6% |
| Più no che si | 51 | 3,1% | 11 | 4,9% | 62 | 3,3% |
| Più si che no | 555 | 33,3% | 89 | 39,9% | 644 | 34,1% |
| Decisamente si | 1.036 | 62,2% | 116 | 52,0% | 1.152 | 61,0% |
| Totale | 1.665 | 100,0% | 223 | 100,0% | 1.888 | 100,0% |

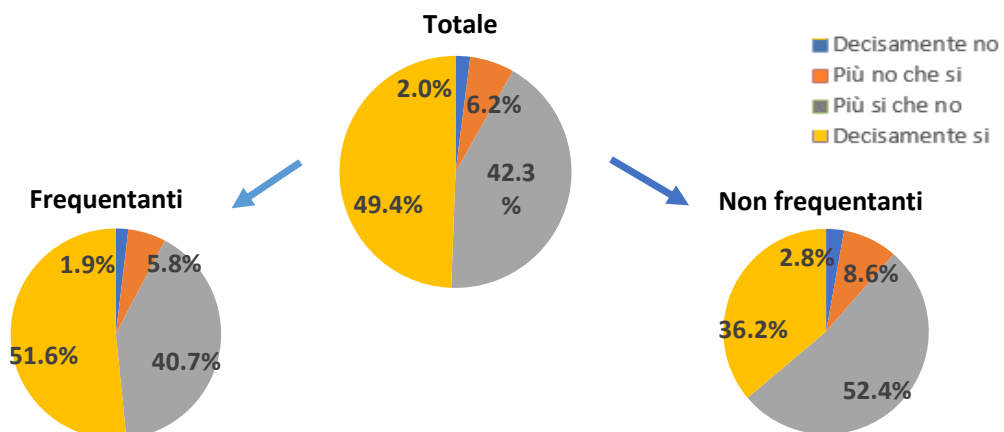


ATENEIO

N. complessivo di questionari compilati: **87.192**

Nel complesso, è soddisfatto dell'insegnamento?

| | Studenti frequentanti | | Studenti non frequentanti | | Totale | |
|----------------|-----------------------|---------------|---------------------------|---------------|---------------|---------------|
| | N. risposte | % col. | N. risposte | % col. | N. risposte | % col. |
| Decisamente no | 1.367 | 1,9% | 335 | 2,8% | 1.702 | 2,0% |
| Più no che si | 4.173 | 5,8% | 1.021 | 8,6% | 5.194 | 6,2% |
| Più si che no | 29.219 | 40,7% | 6.215 | 52,4% | 35.434 | 42,3% |
| Decisamente si | 37.061 | 51,6% | 4.288 | 36,2% | 41.349 | 49,4% |
| Totale | 71.820 | 100,0% | 11.859 | 100,0% | 83.679 | 100,0% |



| LETTERE | Studenti frequentanti | | | | | | Studenti non frequentanti | | | | | |
|--|-----------------------|-------|-------------|---------|-------|-------------|---------------------------|-------|-------------|---------|-------|-------------|
| | 2019/20 | | | 2020/21 | | | 2019/20 | | | 2020/21 | | |
| | N. | Media | Dev. stand. | N. | Media | Dev. stand. | N. | Media | Dev. stand. | N. | Media | Dev. stand. |
| 1. Le conoscenze preliminari possedute sono risultate sufficienti per la comprensione degli argomenti previsti nel programma d'esame? | 1.538 | 3,3 | 0,747 | 1.664 | 3,2 | 0,788 | 276 | 3,2 | 0,677 | 254 | 3,1 | 0,822 |
| 2. Le conoscenze che ha maturato negli altri insegnamenti del corso di laurea sono state sufficienti per la comprensione degli argomenti presentati nell'insegnamento che sta valutando? | | | | 1.551 | 3,2 | 0,781 | | | | 243 | 3,0 | 0,902 |
| 3. Le conoscenze acquisite nel corso degli studi presso la Scuola secondaria di secondo grado sono state sufficienti per affrontare l'insegnamento che sta valutando? | | | | 1.624 | 3,0 | 0,929 | | | | 253 | 3,0 | 0,963 |
| 4. Il programma dell'insegnamento è ridondante con altri insegnamenti del corso di laurea che ha frequentato? | | | | 1.594 | 1,9 | 1,026 | | | | 239 | 1,9 | 0,999 |
| 5. Il carico di studio dell'insegnamento è proporzionato ai crediti assegnati? | 1.546 | 3,4 | 0,713 | 1.654 | 3,3 | 0,746 | 281 | 3,2 | 0,829 | 248 | 3,3 | 0,795 |
| 6. Il materiale didattico (indicato e disponibile) è adeguato per lo studio della materia? | 1.524 | 3,6 | 0,608 | 1.657 | 3,6 | 0,599 | 277 | 3,4 | 0,684 | 244 | 3,4 | 0,686 |
| 7. Le modalità di esame sono state definite in modo chiaro? | 1.545 | 3,5 | 0,675 | 1.654 | 3,5 | 0,680 | 269 | 3,4 | 0,726 | 233 | 3,4 | 0,745 |
| 8. Gli orari di svolgimento di lezioni, esercitazioni e altre eventuali attività didattiche sono rispettati? | 1.553 | 3,8 | 0,480 | 1.674 | 3,8 | 0,444 | | | | | | |
| 9. Il docente stimola/motiva l'interesse verso la disciplina? | 1.547 | 3,6 | 0,618 | 1.656 | 3,6 | 0,659 | | | | | | |
| 10. Il docente espone gli argomenti in modo chiaro? | 1.553 | 3,6 | 0,602 | 1.675 | 3,6 | 0,637 | | | | | | |
| 11. Le attività didattiche integrative (esercitazioni, tutorati, laboratori, etc...) sono utili all'apprendimento della materia? | 1.042 | 3,5 | 0,682 | 1.098 | 3,5 | 0,646 | | | | | | |
| 12. L'insegnamento è stato svolto in maniera coerente con quanto dichiarato sul sito Web del corso di studio? | 1.501 | 3,7 | 0,535 | 1.627 | 3,7 | 0,533 | | | | | | |
| 13. Il docente è reperibile per chiarimenti e spiegazioni? | 1.424 | 3,8 | 0,428 | 1.559 | 3,8 | 0,466 | 242 | 3,6 | 0,608 | 221 | 3,7 | 0,652 |
| 14. E' interessato/a agli argomenti trattati nell'insegnamento? | 1.550 | 3,5 | 0,674 | 1.670 | 3,5 | 0,705 | 296 | 3,3 | 0,799 | 263 | 3,4 | 0,783 |
| 15. Nel complesso, è soddisfatto dell'insegnamento? | 1.548 | 3,6 | 0,587 | 1.665 | 3,6 | 0,625 | 246 | 3,3 | 0,669 | 223 | 3,4 | 0,729 |

| DIUM - DIPARTIMENTO DI STUDI UMANISTICI E DEL PATRIMONIO CULTURALE | Studenti frequentanti | | | | | | Studenti non frequentanti | | | | | |
|--|-----------------------|-------|-------------|---------|-------|-------------|---------------------------|-------|-------------|---------|-------|-------------|
| | 2019/20 | | | 2020/21 | | | 2019/20 | | | 2020/21 | | |
| | N. | Media | Dev. stand. | N. | Media | Dev. stand. | N. | Media | Dev. stand. | N. | Media | Dev. Stand. |
| 1. Le conoscenze preliminari possedute sono risultate sufficienti per la comprensione degli argomenti previsti nel programma d'esame? | 6.072 | 3,2 | 0,772 | 6.516 | 3,2 | 0,797 | 1.153 | 3,1 | 0,716 | 1.006 | 3,1 | 0,760 |
| 2. Le conoscenze che ha maturato negli altri insegnamenti del corso di laurea sono state sufficienti per la comprensione degli argomenti presentati nell'insegnamento che sta valutando? | | | | 6.206 | 3,2 | 0,778 | | | | 954 | 3,1 | 0,765 |
| 3. Le conoscenze acquisite nel corso degli studi presso la Scuola secondaria di secondo grado sono state sufficienti per affrontare l'insegnamento che sta valutando? | | | | 6.331 | 3,0 | 0,955 | | | | 985 | 2,9 | 0,916 |
| 4. Il programma dell'insegnamento è ridondante con altri insegnamenti del corso di laurea che ha frequentato? | | | | 6.331 | 2,0 | 1,048 | | | | 962 | 2,1 | 1,006 |
| 5. Il carico di studio dell'insegnamento è proporzionato ai crediti assegnati? | 6.081 | 3,3 | 0,747 | 6.441 | 3,3 | 0,734 | 1.162 | 3,1 | 0,775 | 992 | 3,2 | 0,769 |
| 6. Il materiale didattico (indicato e disponibile) è adeguato per lo studio della materia? | 6.053 | 3,5 | 0,673 | 6.510 | 3,5 | 0,646 | 1.157 | 3,3 | 0,697 | 990 | 3,4 | 0,679 |
| 7. Le modalità di esame sono state definite in modo chiaro? | 6.109 | 3,5 | 0,745 | 6.515 | 3,5 | 0,695 | 1.136 | 3,4 | 0,733 | 965 | 3,4 | 0,737 |
| 8. Gli orari di svolgimento di lezioni, esercitazioni e altre eventuali attività didattiche sono rispettati? | 6.116 | 3,7 | 0,574 | 6.570 | 3,8 | 0,488 | | | | | | |
| 9. Il docente stimola/motiva l'interesse verso la disciplina? | 6.106 | 3,5 | 0,724 | 6.541 | 3,5 | 0,711 | | | | | | |
| 10. Il docente espone gli argomenti in modo chiaro? | 6.148 | 3,5 | 0,705 | 6.575 | 3,5 | 0,679 | | | | | | |
| 11. Le attività didattiche integrative (esercitazioni, tutorati, laboratori, etc...) sono utili all'apprendimento della materia? | 4.216 | 3,4 | 0,688 | 4.412 | 3,5 | 0,663 | | | | | | |
| 12. L'insegnamento è stato svolto in maniera coerente con quanto dichiarato sul sito Web del corso di studio? | 5.835 | 3,6 | 0,591 | 6.310 | 3,7 | 0,539 | | | | | | |
| 13. Il docente è reperibile per chiarimenti e spiegazioni? | 5.611 | 3,7 | 0,545 | 6.125 | 3,7 | 0,531 | 991 | 3,6 | 0,658 | 858 | 3,6 | 0,700 |
| 14. E' interessato/a agli argomenti trattati nell'insegnamento? | 6.149 | 3,5 | 0,691 | 6.571 | 3,5 | 0,694 | 1.218 | 3,3 | 0,743 | 1.044 | 3,4 | 0,765 |
| 15. Nel complesso, è soddisfatto dell'insegnamento? | 6.140 | 3,5 | 0,684 | 6.571 | 3,5 | 0,651 | 1.028 | 3,3 | 0,681 | 929 | 3,3 | 0,726 |

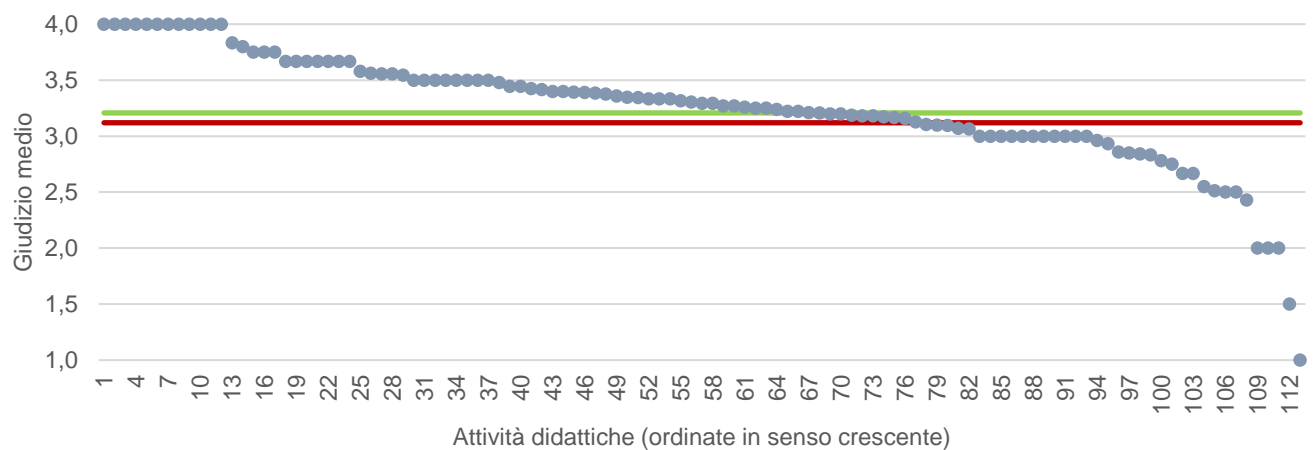
Note. : "N." corrisponde al numero di casi (risposte) validi. Valori medi calcolati assegnando: 1="Decisamente no"; 2="Più no che si"; 3="Più si che no"; 4="Decisamente si". La deviazione standard è una misura della dispersione attorno alla media dei giudizi espressi dagli studenti.

Note ai grafici:

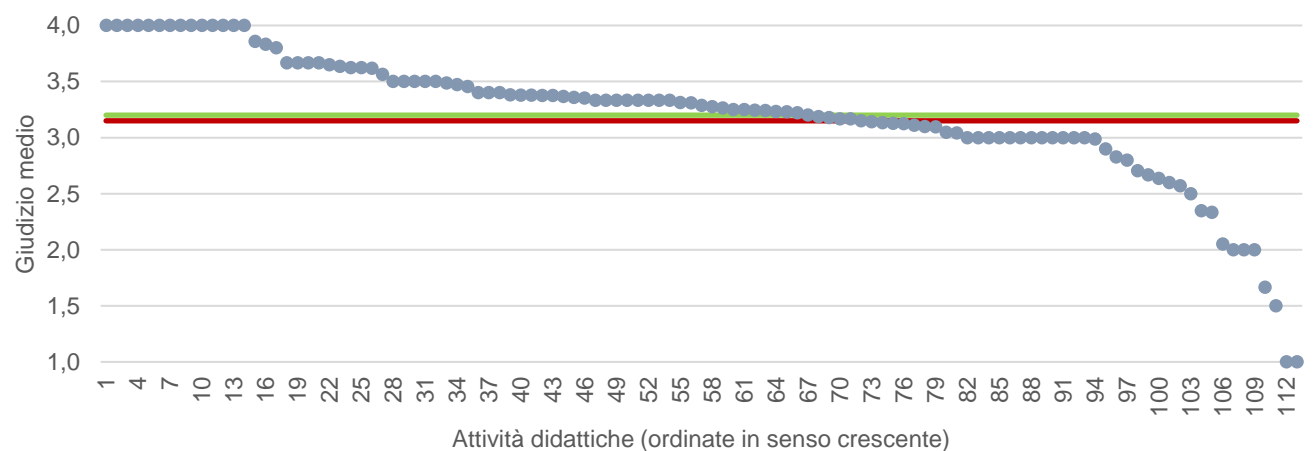
- i dati si riferiscono alle valutazioni dell' a.a. 2020-2021 relative agli studenti "frequentanti" e "non frequentanti";
- la scala di valutazione utilizzata all'interno del questionario va da 1 a 4: 1 "Decisamente NO", 2 "Più NO che SI", 3 "Più SI che No", 4 "Decisamente SI";
- nel caso in cui il valore medio di Ateneo coincida con il valore medio a livello di Corso di Studio all'interno del grafico sarà presente un'unica linea orizzontale di riferimento;
- il questionario compilato dagli studenti "non frequentanti" contiene un numero di domande inferiore a quello rivolto agli studenti "frequentanti", pertanto, se le attività didattiche (AD) sono state valutate solamente da studenti "non frequentanti", tali AD non compariranno nella rappresentazione grafica delle domande somministrate ai soli studenti "frequentanti". Sarà presente un numero minore di AD anche nel caso in cui tutti gli studenti abbiano risposto "non so" a una specifica domanda.

● Media punteggio Att. Didattica — Media punteggio Ateneo — Media punteggio CdS

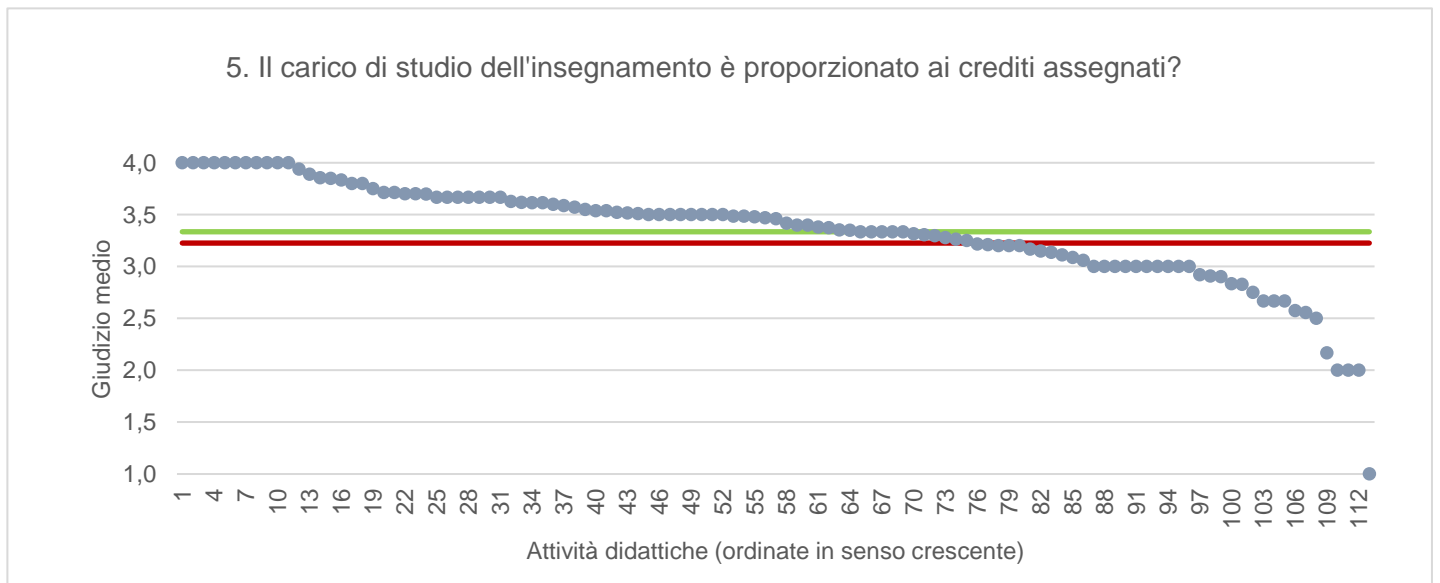
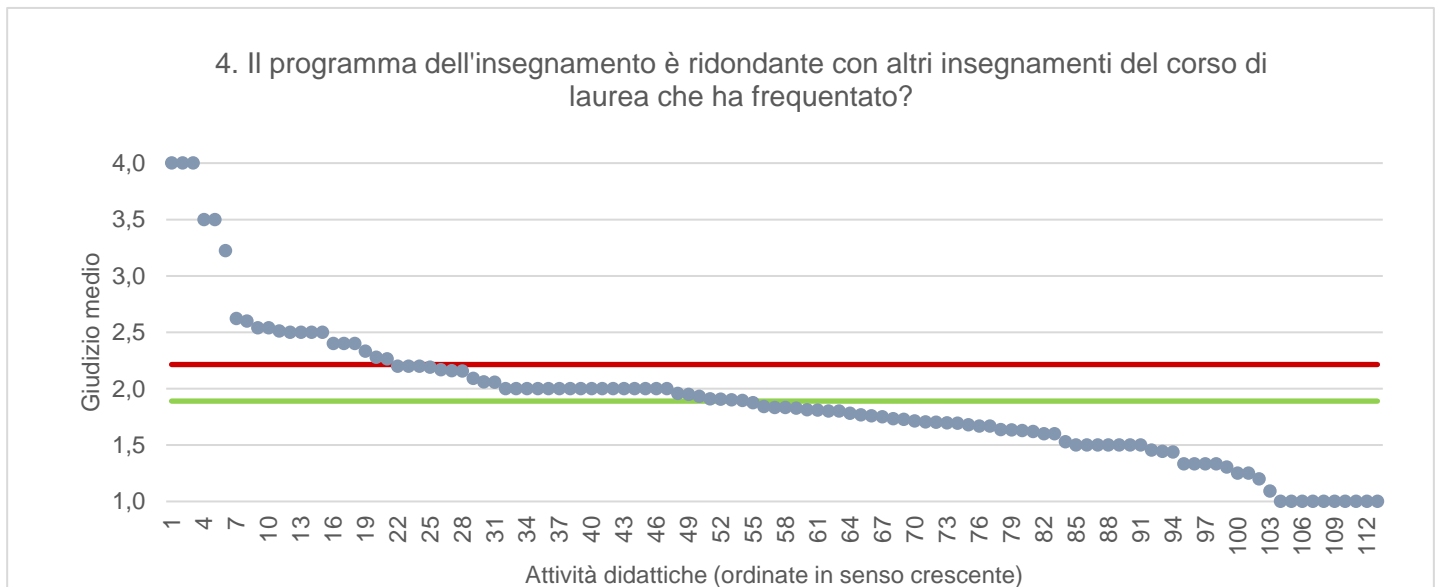
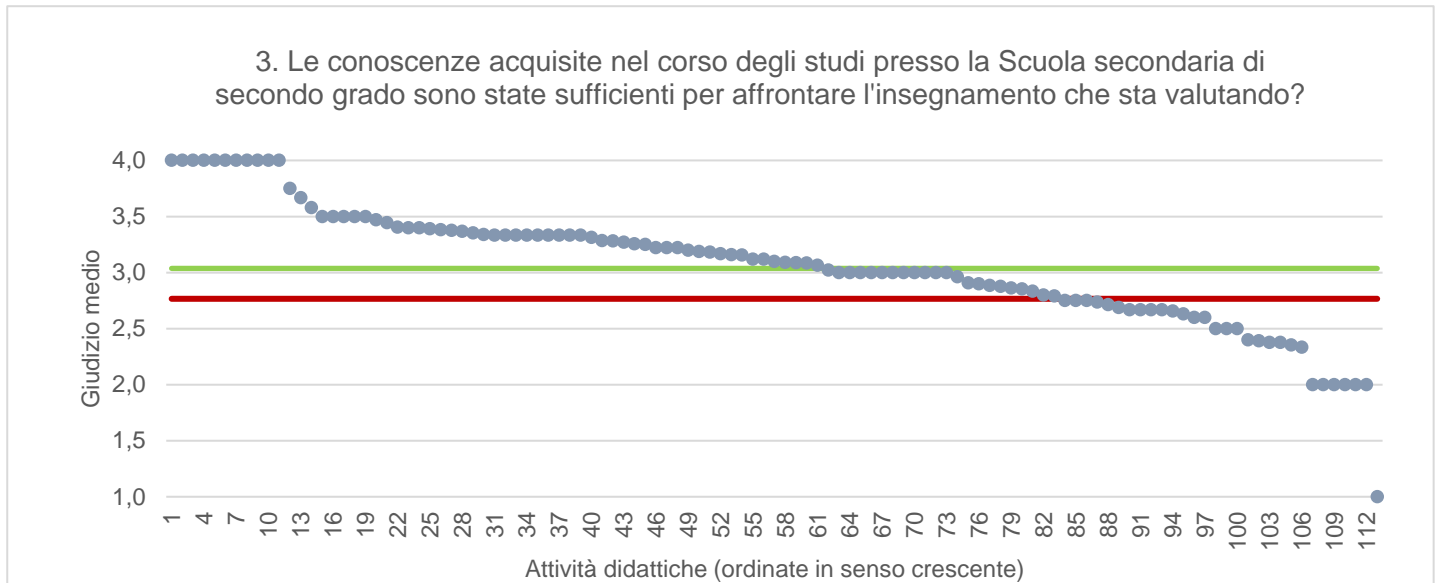
1. Le conoscenze preliminari possedute sono risultate sufficienti per la comprensione degli argomenti previsti nel programma d'esame?



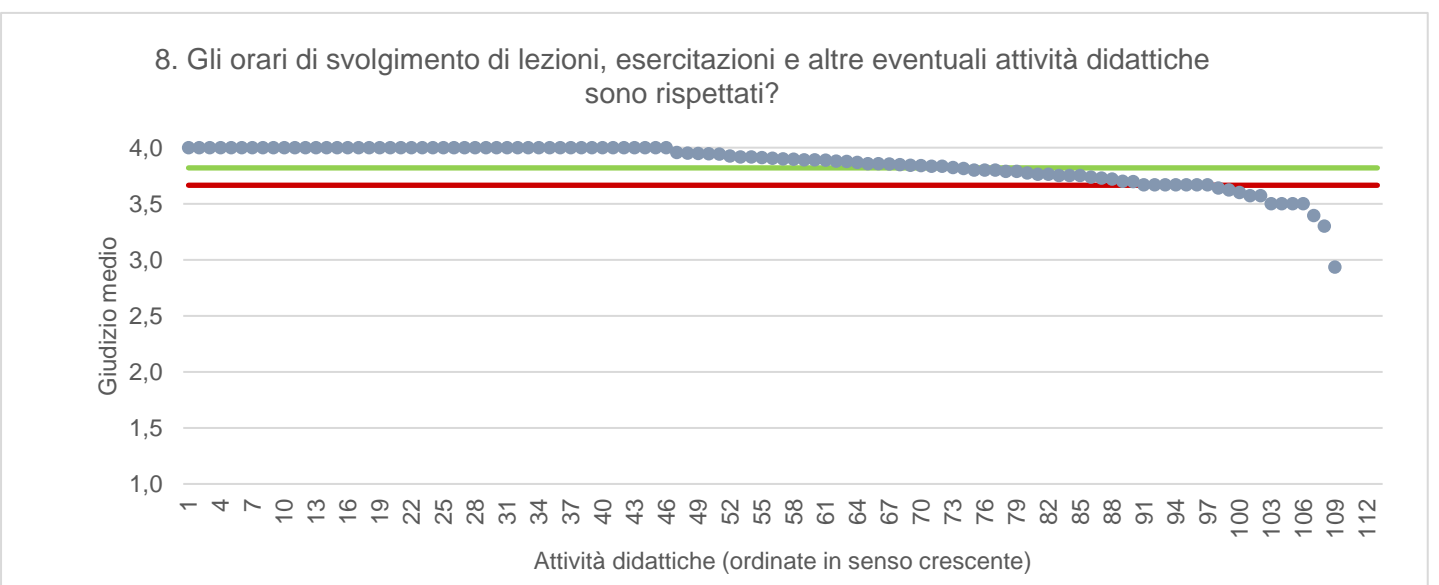
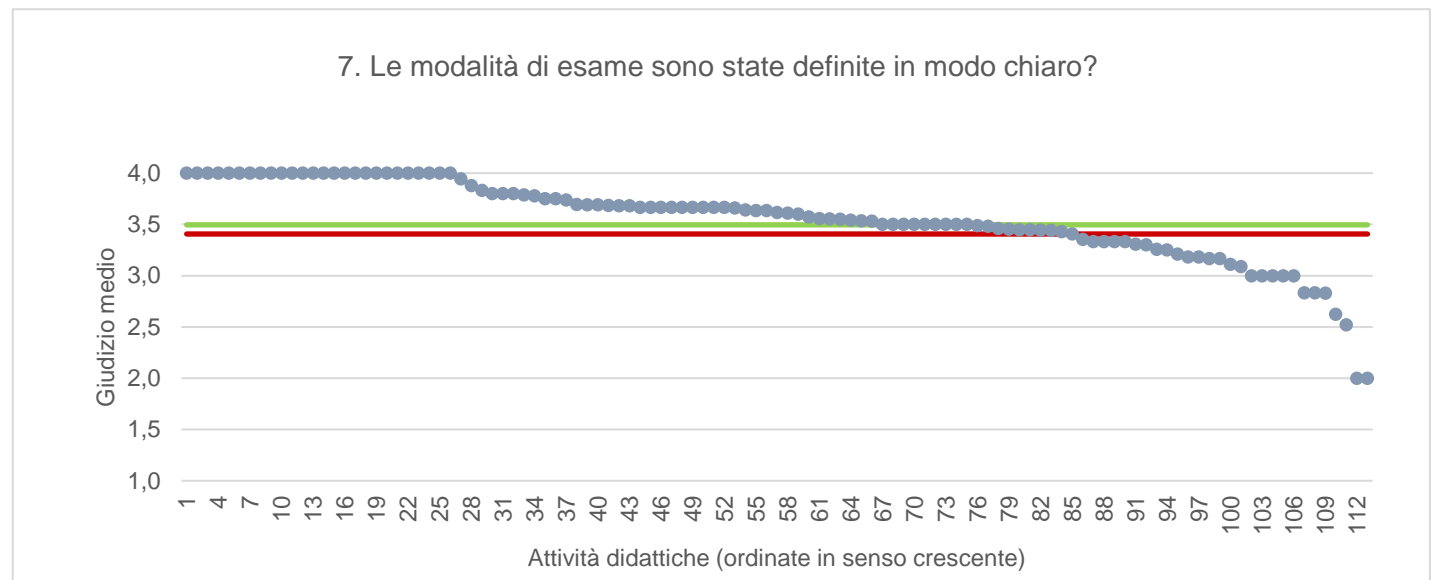
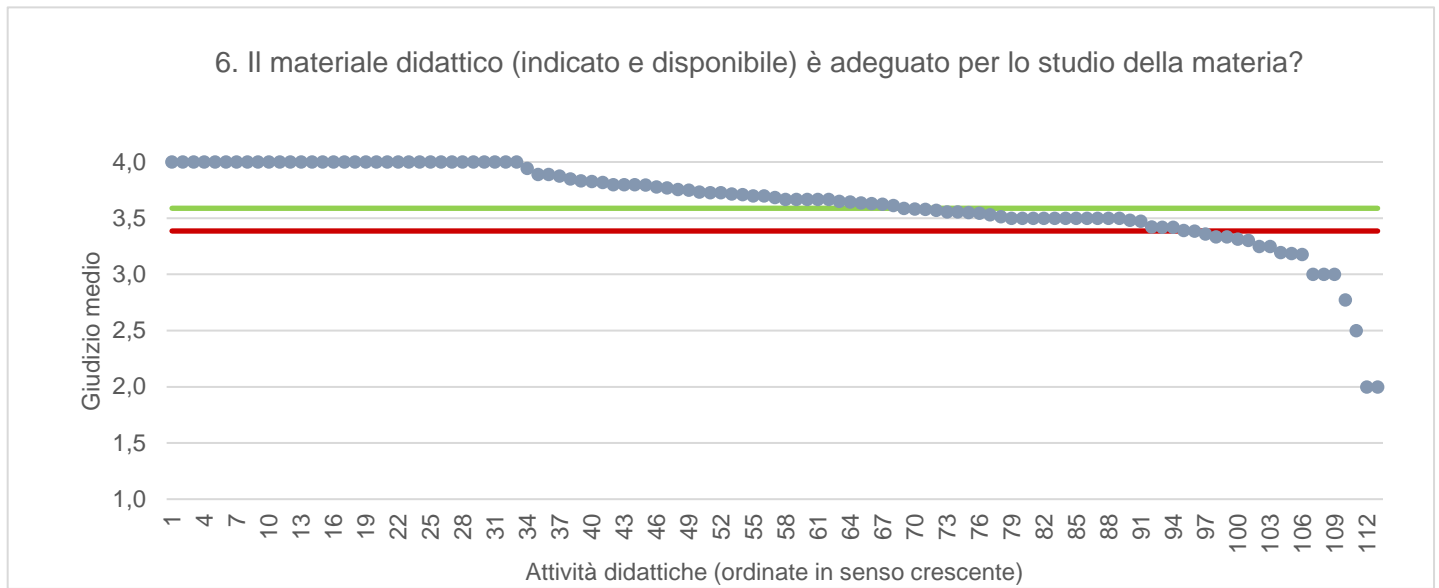
2. Le conoscenze che ha maturato negli altri insegnamenti del corso di laurea sono state sufficienti per la comprensione degli argomenti presentati nell'insegnamento che sta valutando?



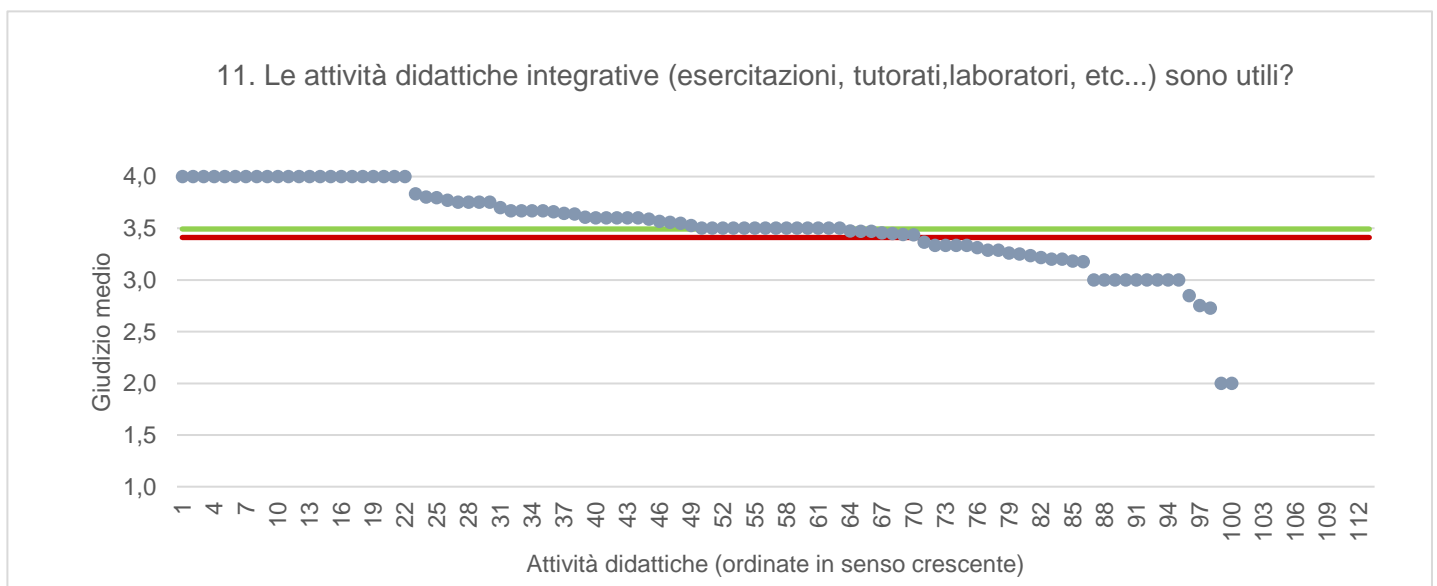
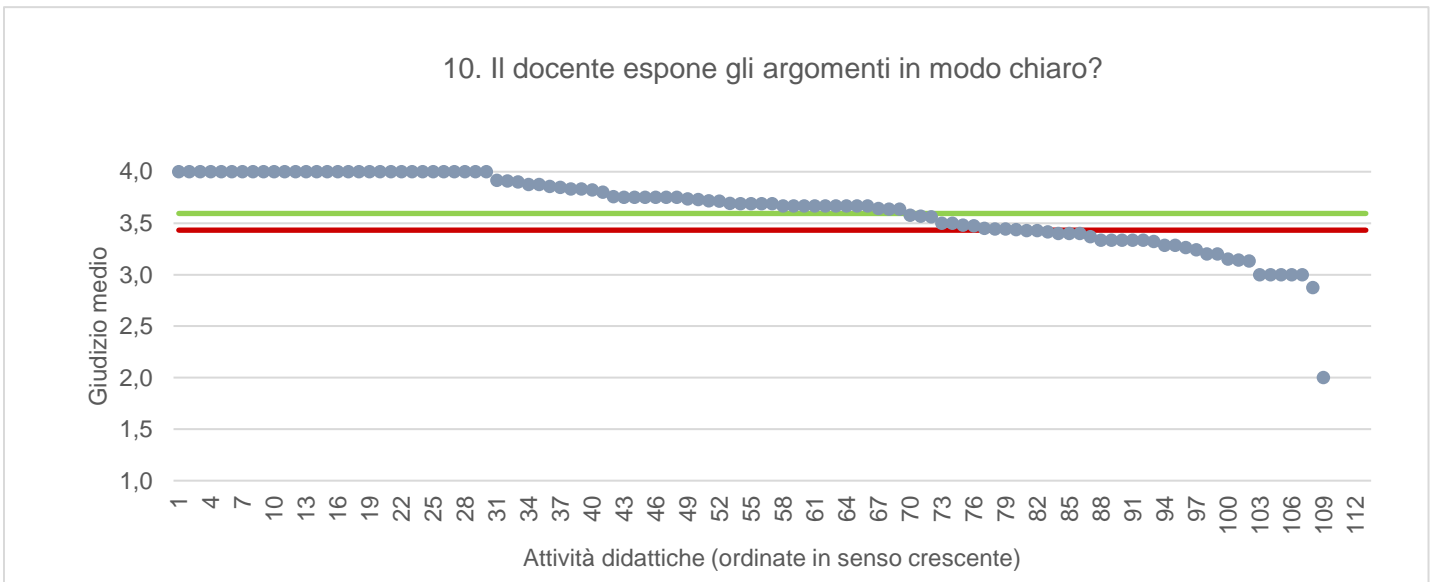
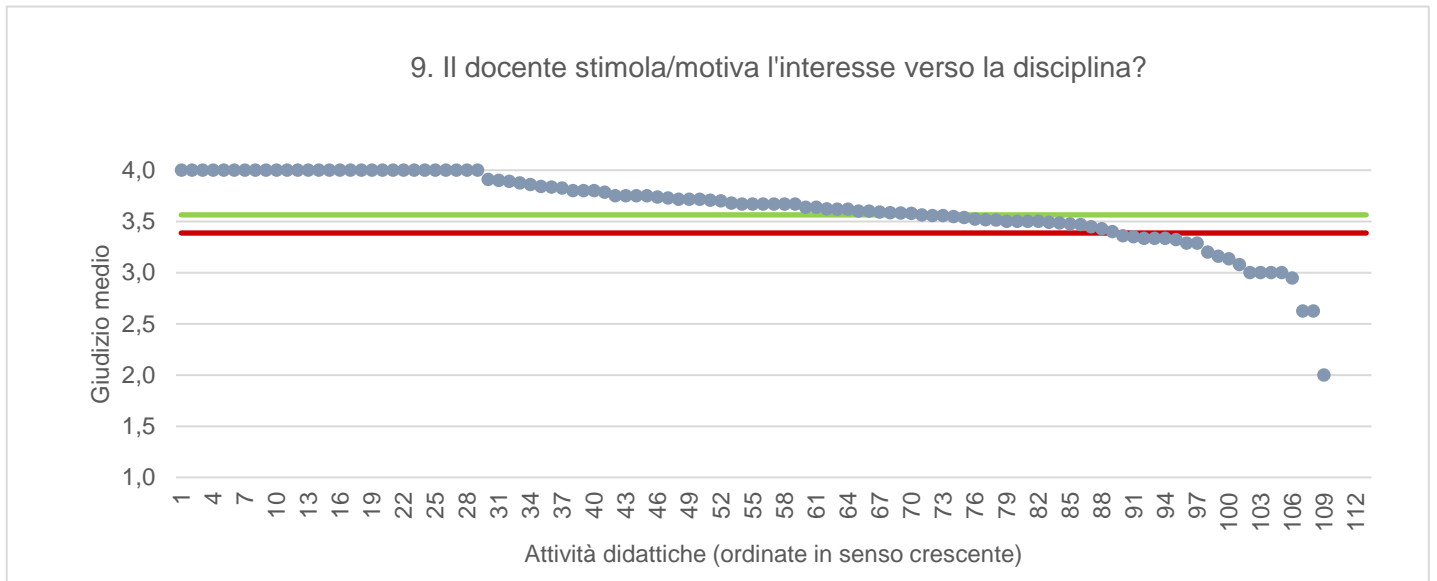
● Media punteggio Att. Didattica — Media punteggio Ateneo — Media punteggio CdS



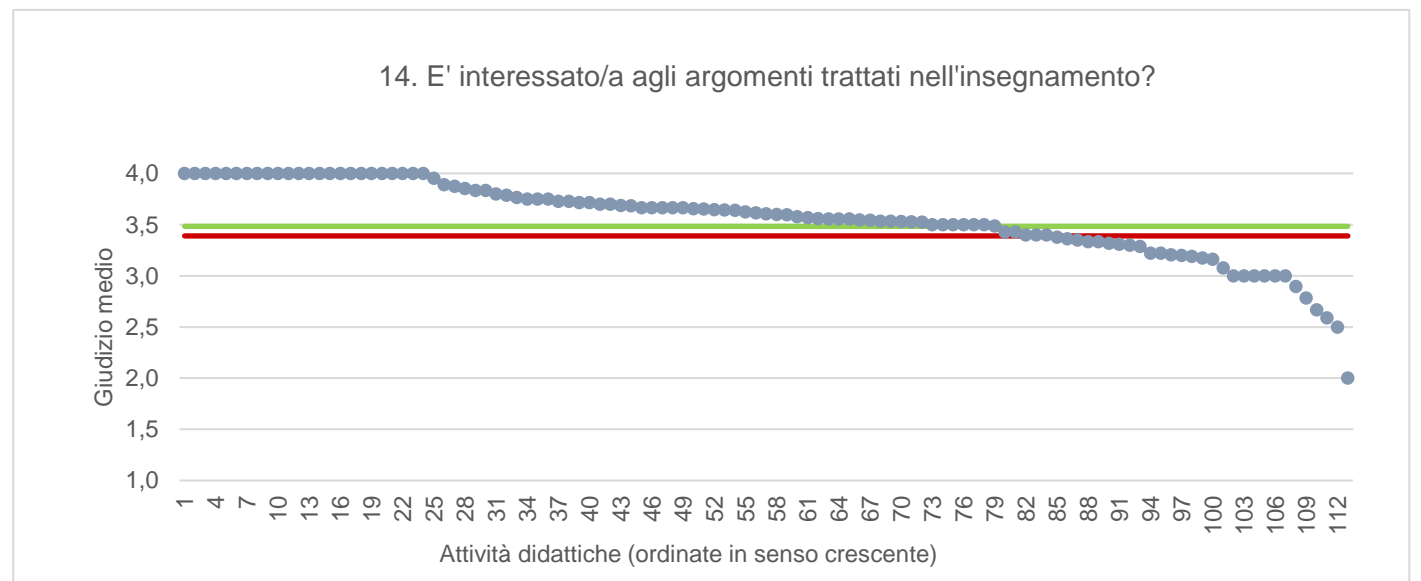
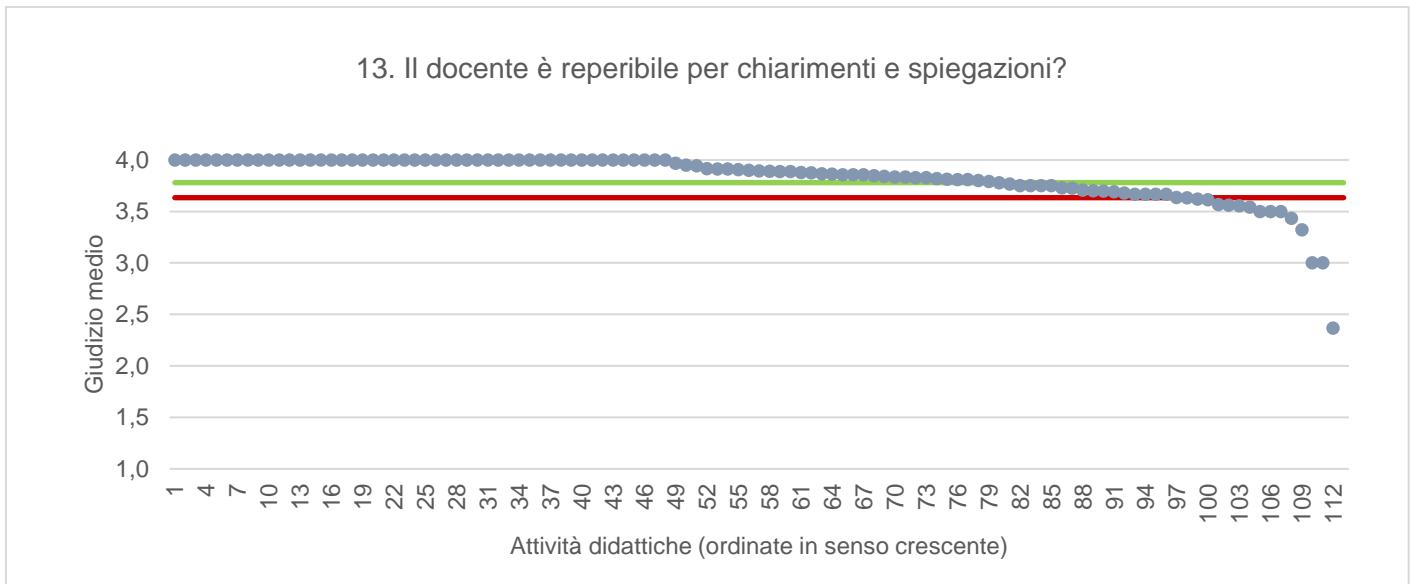
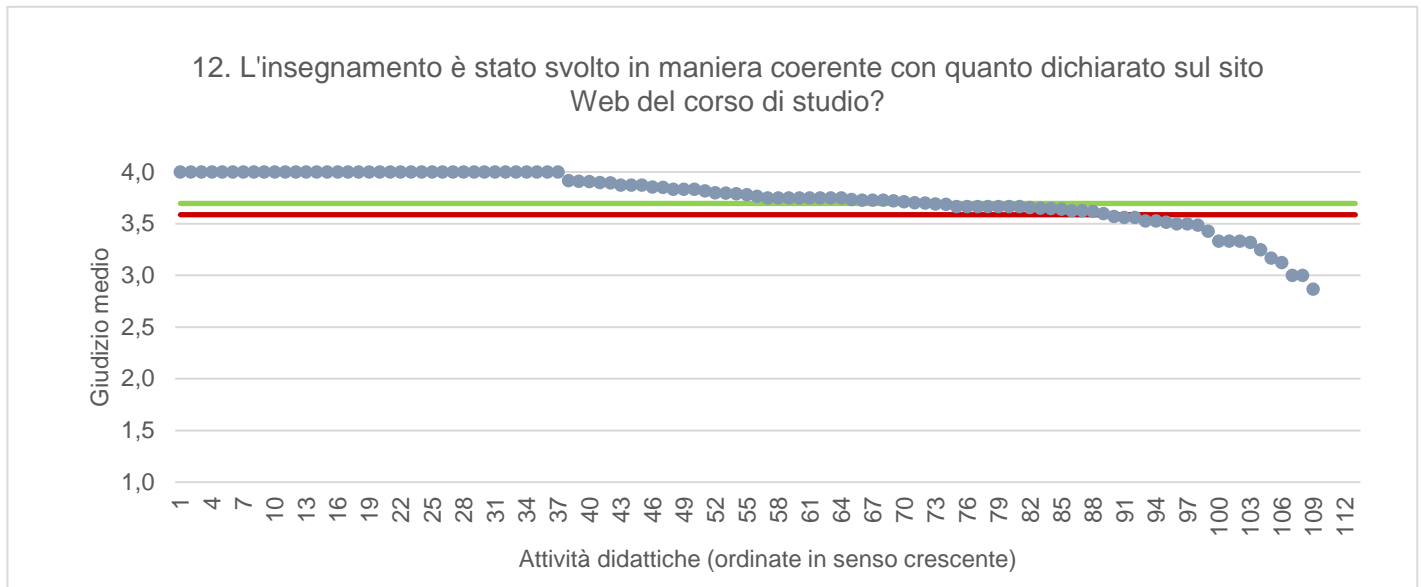
● Media punteggio Att. Didattica — Media punteggio Ateneo — Media punteggio CdS



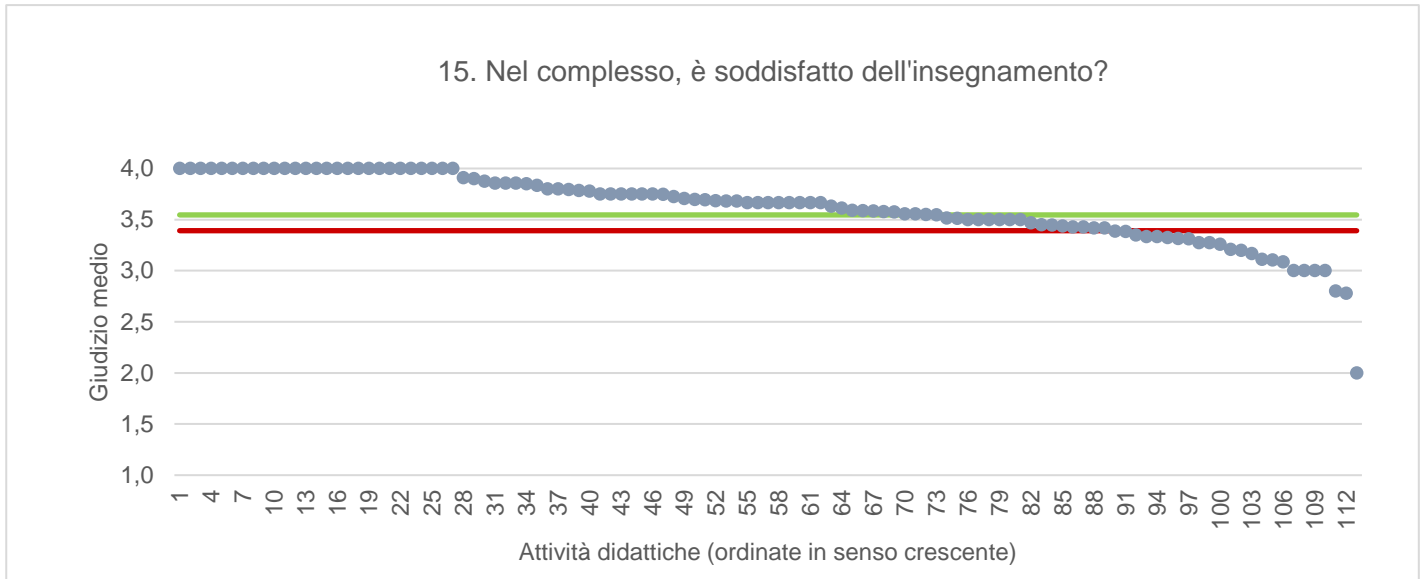
● Media punteggio Att. Didattica — Media punteggio Ateneo — Media punteggio CdS



● Media punteggio Att. Didattica — Media punteggio Ateneo — Media punteggio CdS



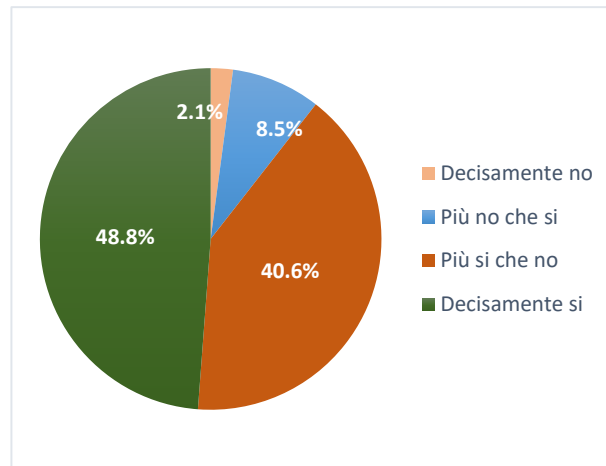
● Media punteggio Att. Didattica — Media punteggio Ateneo — Media punteggio CdS



LETTERE

Ritiene che le modalità di interazione online con il docente siano efficaci?

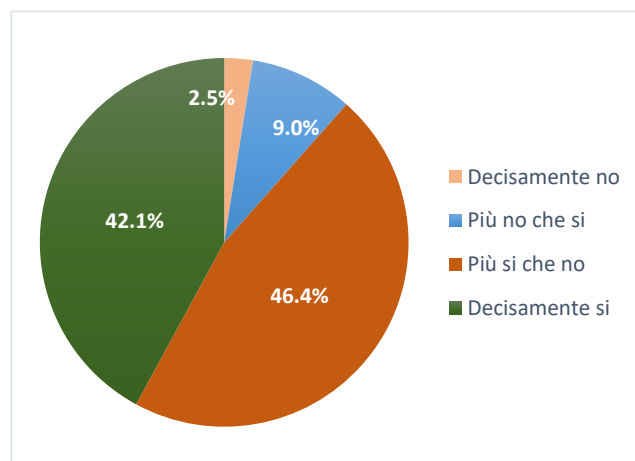
| | N. risposte | % col. |
|----------------|--------------|---------------|
| Decisamente no | 37 | 2,1% |
| Più no che si | 149 | 8,5% |
| Più si che no | 716 | 40,6% |
| Decisamente si | 860 | 48,8% |
| Totale | 1.762 | 100,0% |



ATENEIO

Ritiene che le modalità di interazione online con il docente siano efficaci?

| Studenti frequentanti | | |
|-----------------------|---------------|---------------|
| | N. risposte | % col. |
| Decisamente no | 1.929 | 2,5% |
| Più no che si | 6.951 | 9,0% |
| Più si che no | 35.673 | 46,4% |
| Decisamente si | 32.351 | 42,1% |
| Totale | 76.904 | 100,0% |



| LETTERE | | A.A. 2019/20 | | A.A. 2020/21 | |
|--|--|--|---------------|--------------|---------------|
| | | N. risposte | % col. | N. risposte | % col. |
| Durante la frequenza di questo insegnamento ha usufruito di didattica a distanza? | Si | Dati non disponibili. Tali domande sono state somministrate a partire dall'a.a. 2020-21. | | 1.823 | 91,9% |
| | No | | | 160 | 8,1% |
| | Totale | | | 1.983 | 100,0% |
| Le attività disponibili online in che modalità sono erogate? | In streaming | | | 1.738 | 95,3% |
| | come lezioni pre-registrate | | | 85 | 4,7% |
| | Totale | | | 1.823 | 100,0% |
| Se ha necessità di chiarimenti, come interagisce con il docente? (consentita più di una risposta) | tramite chat | | | 596 | 23,6% |
| | attivando il microfono e ponendo direttamente la domanda | | | 1.289 | 50,9% |
| | una volta terminata la lezione, tramite e-mail o altro applicativo | | | 645 | 25,5% |
| | Totale | | | 2.530 | 100,0% |
| Ritiene che le modalità di interazione online con il docente siano efficaci? | Decisamente no | 37 | 2,1% | | |
| | Più no che si | 149 | 8,5% | | |
| | Più si che no | 716 | 40,6% | | |
| | Decisamente si | 860 | 48,8% | | |
| | Totale | 1.762 | 100,0% | | |
| Giudizio complessivo* | | 3,4 | | | |
| Nel caso di didattica in streaming, il docente mette a disposizione le registrazioni delle lezioni? | Si | 1.424 | 78,1% | | |
| | No | 367 | 20,1% | | |
| | Le lezioni erano pre-registrate | 32 | 1,8% | | |
| | Totale | 1.823 | 100,0% | | |

* Valore medio calcolato assegnando: 1="Decisamente no"; 2="Più no che si"; 3="Più si che no"; 4="Decisamente si"

| DIUM - DIPARTIMENTO DI STUDI UMANISTICI E DEL PATRIMONIO CULTURALE | | A.A. 2019/20 | | A.A. 2020/21 | |
|--|--|--|---------------|--------------|---------------|
| | | N. risposte | % col. | N. risposte | % col. |
| Durante la frequenza di questo insegnamento ha usufruito di didattica a distanza? | Si | Dati non disponibili. Tali domande sono state somministrate a partire dall'a.a. 2020-21. | | 7.185 | 92,9% |
| | No | | | 551 | 7,1% |
| | Totale | | | 7.736 | 100,0% |
| Le attività disponibili online in che modalità sono erogate? | In streaming | | | 6.927 | 90,9% |
| | come lezioni pre-registrate | | | 258 | 9,1% |
| | Totale | | | 7.185 | 100,0% |
| Se ha necessità di chiarimenti, come interagisce con il docente? (consentita più di una risposta) | tramite chat | | | 2.251 | 22,6% |
| | attivando il microfono e ponendo direttamente la domanda | | | 5.276 | 52,9% |
| | una volta terminata la lezione, tramite e-mail o altro applicativo | | | 2.451 | 24,6% |
| | Totale | | | 9.978 | 100,0% |
| Ritiene che le modalità di interazione online con il docente siano efficaci? | Decisamente no | 147 | 2,1% | | |
| | Più no che si | 576 | 8,2% | | |
| | Più si che no | 3.160 | 45,2% | | |
| | Decisamente si | 3.113 | 44,5% | | |
| | Totale | 6.996 | 100,0% | | |
| Giudizio complessivo* | | 3,3 | | | |
| Nel caso di didattica in streaming, il docente mette a disposizione le registrazioni delle lezioni? | Si | 6.005 | 83,6% | | |
| | No | 1.107 | 15,4% | | |
| | Le lezioni erano pre-registrate | 73 | 1,0% | | |
| | Totale | 7.185 | 100,0% | | |

* Valore medio calcolato assegnando: 1="Decisamente no"; 2="Più no che si"; 3="Più si che no"; 4="Decisamente si"