



Risultati questionario opinione studenti a.a. 2018-2019 e confronto con anni precedenti

Corso di Laurea (DM 270) in
BENI CULTURALI (L-1)

* I dati includono il Corso di Studio Conservazione dei beni culturali (cod. 711)

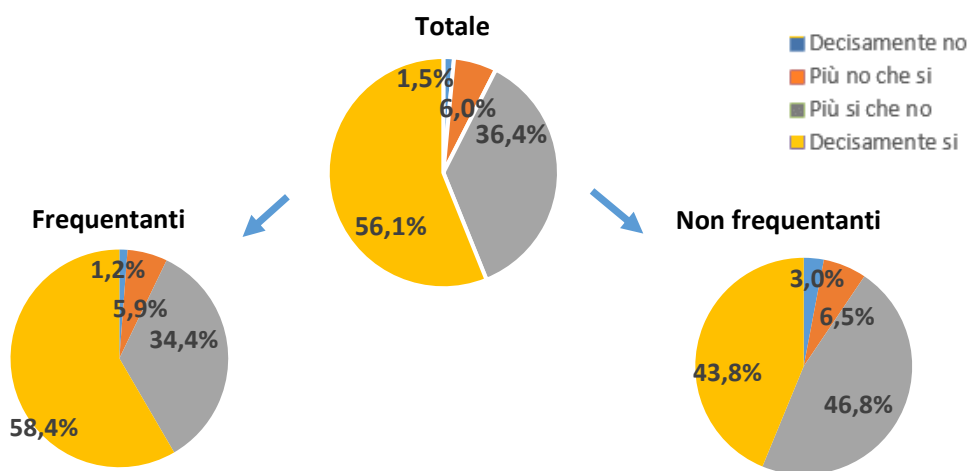
Università degli Studi di Udine – Area Pianificazione e controllo direzionale (APIC)

BENI CULTURALI

N. complessivo di questionari compilati: **1.369**

Nel complesso, è soddisfatto dell'insegnamento?

	Studenti frequentanti		Studenti non frequentanti		Totale	
	N. risposte	% col.	N. risposte	% col.	N. risposte	% col.
Decisamente no	13	1,2%	6	3,0%	19	1,5%
Più no che si	64	5,9%	13	6,5%	77	6,0%
Più si che no	371	34,4%	94	46,8%	465	36,4%
Decisamente si	629	58,4%	88	43,8%	717	56,1%
Totale	1.077	100,0%	201	100,0%	1.278	100,0%

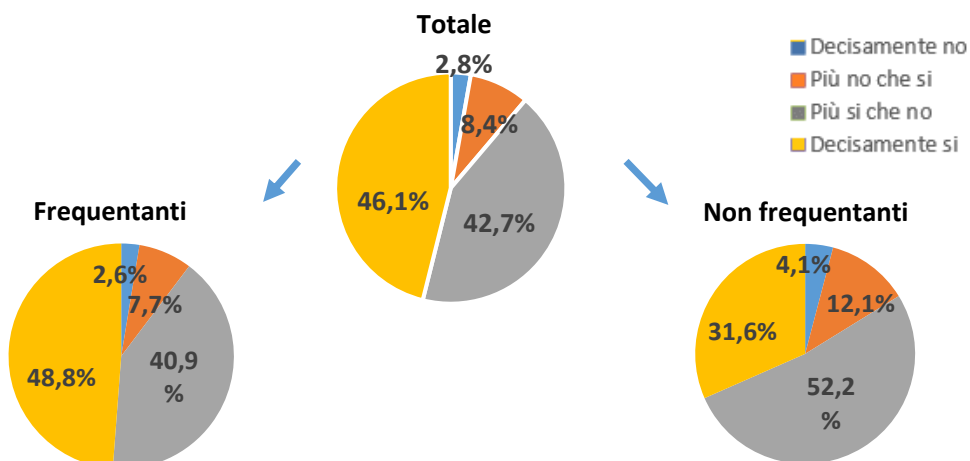


ATENEIO

N. complessivo di questionari compilati: **85.388**

Nel complesso, è soddisfatto dell'insegnamento?

	Studenti frequentanti		Studenti non frequentanti		Totale	
	N. risposte	% col.	N. risposte	% col.	N. risposte	% col.
Decisamente no	1.765	2,6%	518	4,1%	2.283	2,8%
Più no che si	5.227	7,7%	1.530	12,1%	6.757	8,4%
Più si che no	27.718	40,9%	6.621	52,2%	34.339	42,7%
Decisamente si	33.029	48,8%	4.005	31,6%	37.034	46,1%
Totale	67.739	100,0%	12.674	100,0%	80.413	100,0%



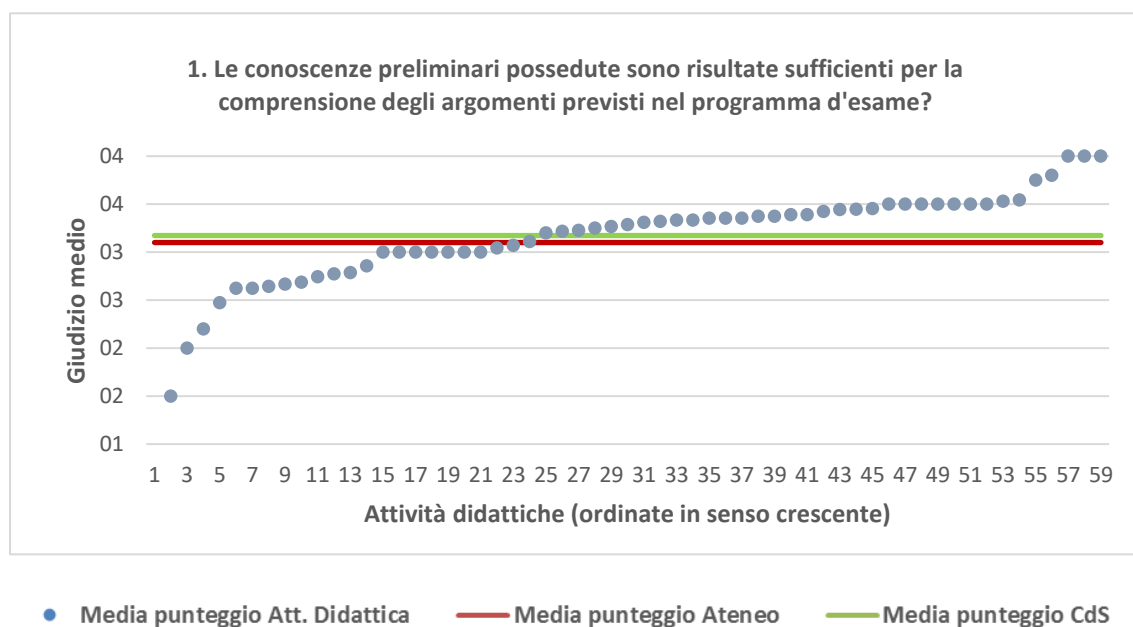
BENI CULTURALI	Studenti frequentanti									Studenti non frequentanti								
	2016/17			2017/18			2018/19			2016/17			2017/18			2018/19		
	N.	Media	Dev. stand.	N.	Media	Dev. stand.	N.	Media	Dev. stand.	N.	Media	Dev. stand.	N.	Media	Dev. stand.	N.	Media	Dev. stand.
1. Le conoscenze preliminari possedute sono risultate sufficienti per la comprensione degli argomenti previsti nel programma d'esame?	845	3,2	0,839	921	3,2	0,809	1.060	3,2	0,821	169	3,0	0,759	175	3,1	0,687	236	3,1	0,871
2. Il carico di studio dell'insegnamento è proporzionato ai crediti assegnati?	846	3,3	0,802	920	3,3	0,787	1.058	3,3	0,794	160	3,1	0,757	179	3,1	0,805	240	3,0	1,021
3. Il materiale didattico (indicato e disponibile) è adeguato per lo studio della materia?	842	3,5	0,715	917	3,5	0,670	1.055	3,5	0,674	165	3,2	0,747	178	3,3	0,694	241	3,3	0,771
4. Le modalità di esame sono state definite in modo chiaro?	863	3,6	0,704	938	3,6	0,663	1.067	3,5	0,717	161	3,3	0,739	173	3,5	0,711	235	3,4	0,776
5. Gli orari di svolgimento di lezioni, esercitazioni e altre eventuali attività didattiche sono rispettati?	863	3,6	0,620	944	3,7	0,630	1.076	3,7	0,555									
6. Il docente stimola/motiva l'interesse verso la disciplina?	863	3,4	0,770	936	3,5	0,725	1.077	3,5	0,726									
7. Il docente espone gli argomenti in modo chiaro?	864	3,5	0,694	943	3,5	0,695	1.078	3,5	0,708									
8. Le attività didattiche integrative (esercitazioni, tutorati, laboratori, etc...) sono utili all'apprendimento della materia?	542	3,5	0,701	615	3,4	0,708	730	3,5	0,648									
9. L'insegnamento è stato svolto in maniera coerente con quanto dichiarato sul sito Web del corso di studio?	795	3,6	0,588	875	3,7	0,574	1.000	3,7	0,560									
10. Il docente è reperibile per chiarimenti e spiegazioni?	688	3,7	0,546	786	3,7	0,591	907	3,8	0,466	126	3,4	0,736	121	3,6	0,658	166	3,6	0,717
11. E' interessato/a agli argomenti trattati nell'insegnamento?	863	3,5	0,733	942	3,5	0,727	1.079	3,4	0,717	192	3,2	0,836	188	3,2	0,879	252	3,3	0,810
12. Nel complesso, è soddisfatto dell'insegnamento?	859	3,5	0,700	944	3,5	0,648	1.077	3,5	0,665	137	3,0	0,821	151	3,2	0,703	201	3,3	0,725

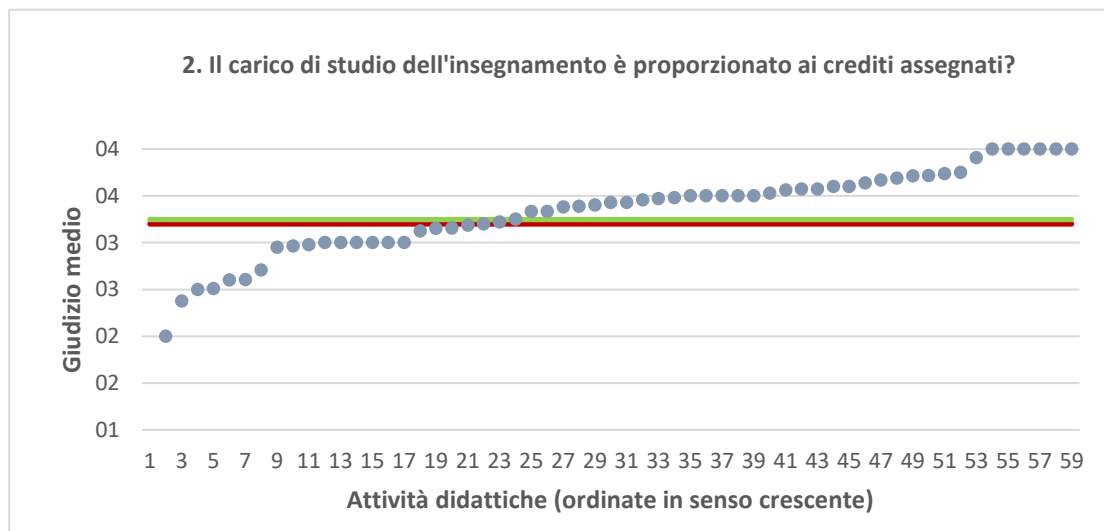
DIUM - Studi Umanistici e del Patrimonio culturale	Studenti frequentanti									Studenti non frequentanti								
	2016/17			2017/18			2018/19			2016/17			2017/18			2018/19		
	N.	Media	Dev. stand.	N.	Media	Dev. stand.	N.	Media	Dev. stand.	N.	Media	Dev. stand.	N.	Media	Dev. stand.	N.	Media	Dev. stand.
1. Le conoscenze preliminari possedute sono risultate sufficienti per la comprensione degli argomenti previsti nel programma d'esame?	4.647	3,2	0,808	4.758	3,2	0,781	5.312	3,2	0,783	1.100	3,0	0,788	1.320	3,0	0,757	1.514	3,1	0,787
2. Il carico di studio dell'insegnamento è proporzionato ai crediti assegnati?	4.639	3,3	0,774	4.761	3,3	0,754	5.301	3,4	0,750	1.095	3,1	0,790	1.322	3,2	0,756	1.514	3,2	0,780
3. Il materiale didattico (indicato e disponibile) è adeguato per lo studio della materia?	4.570	3,5	0,730	4.710	3,5	0,695	5.247	3,5	0,703	1.078	3,3	0,752	1.291	3,3	0,687	1.495	3,3	0,714
4. Le modalità di esame sono state definite in modo chiaro?	4.688	3,5	0,739	4.780	3,4	0,752	5.327	3,5	0,762	1.054	3,3	0,757	1.289	3,3	0,775	1.496	3,3	0,831
5. Gli orari di svolgimento di lezioni, esercitazioni e altre eventuali attività didattiche sono rispettati?	4.689	3,6	0,644	4.810	3,6	0,643	5.368	3,7	0,584									
6. Il docente stimola/motiva l'interesse verso la disciplina?	4.676	3,4	0,762	4.794	3,4	0,750	5.346	3,4	0,764									
7. Il docente espone gli argomenti in modo chiaro?	4.695	3,5	0,743	4.816	3,5	0,720	5.373	3,5	0,730									
8. Le attività didattiche integrative (esercitazioni, tutorati, laboratori, etc...) sono utili all'apprendimento della materia?	3.331	3,4	0,730	3.450	3,4	0,706	3.926	3,4	0,699									
9. L'insegnamento è stato svolto in maniera coerente con quanto dichiarato sul sito Web del corso di studio?	4.355	3,5	0,647	4.473	3,6	0,628	5.004	3,6	0,606									
10. Il docente è reperibile per chiarimenti e spiegazioni?	4.051	3,6	0,614	4.137	3,6	0,618	4.696	3,7	0,557	881	3,4	0,741	1.016	3,4	0,752	1.205	3,5	0,712
11. E' interessato/a agli argomenti trattati nell'insegnamento?	4.697	3,5	0,721	4.829	3,5	0,716	5.370	3,4	0,707	1.188	3,2	0,800	1.403	3,3	0,787	1.612	3,3	0,738
12. Nel complesso, è soddisfatto dell'insegnamento?	4.675	3,4	0,735	4.808	3,4	0,711	5.367	3,5	0,710	936	3,1	0,740	1.147	3,2	0,739	1.350	3,2	0,758

N.B. : "N." corrisponde al numero di casi (risposte) validi. Valori medi calcolati assegnando: 1="Decisamente no"; 2="Più no che si"; 3="Più si che no"; 4="Decisamente si". La deviazione standard è una misura della dispersione attorno alla media dei giudizi espressi dagli studenti.

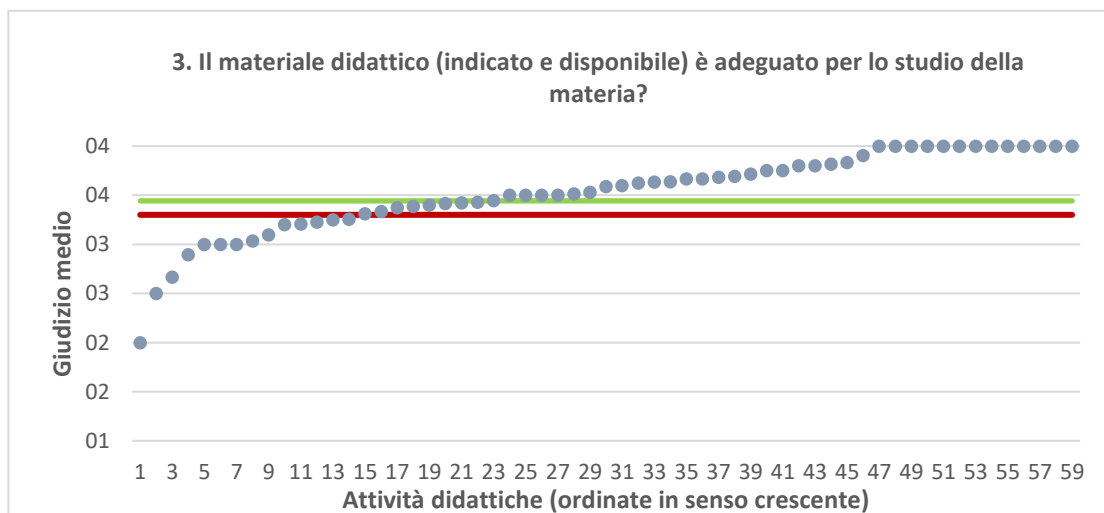
Note ai grafici:

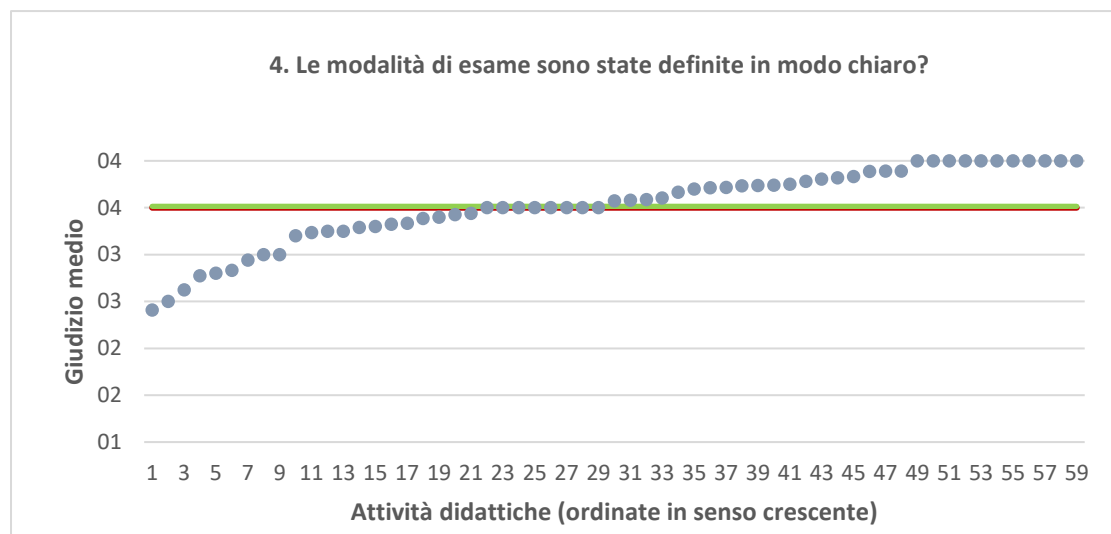
- i dati si riferiscono alle valutazioni dell' a.a. 2018-2019 relative agli studenti "frequentanti" e "non frequentanti";
 - la scala di valutazione utilizzata all'interno del questionario va da 1 a 4: 1 "Decisamente NO", 2 "Più NO che SI", 3 "Più SI che No", 4 "Decisamente SI";
 - nel caso in cui il valore medio di Ateneo coincida con il valore medio a livello di Corso di Studio all'interno del grafico sarà presente un'unica linea orizzontale di riferimento;
 - il questionario compilato dagli studenti "non frequentanti" contiene un numero di domande inferiore a quello rivolto agli studenti "frequentanti", pertanto, se le attività didattiche (AD) sono state valutate solamente da studenti "non frequentanti", tali AD non compariranno nella rappresentazione grafica delle domande somministrate ai soli studenti "frequentanti".
- Sarà presente un numero minore di AD anche nel caso in cui tutti gli studenti abbiano risposto "non so" a una specifica domanda.



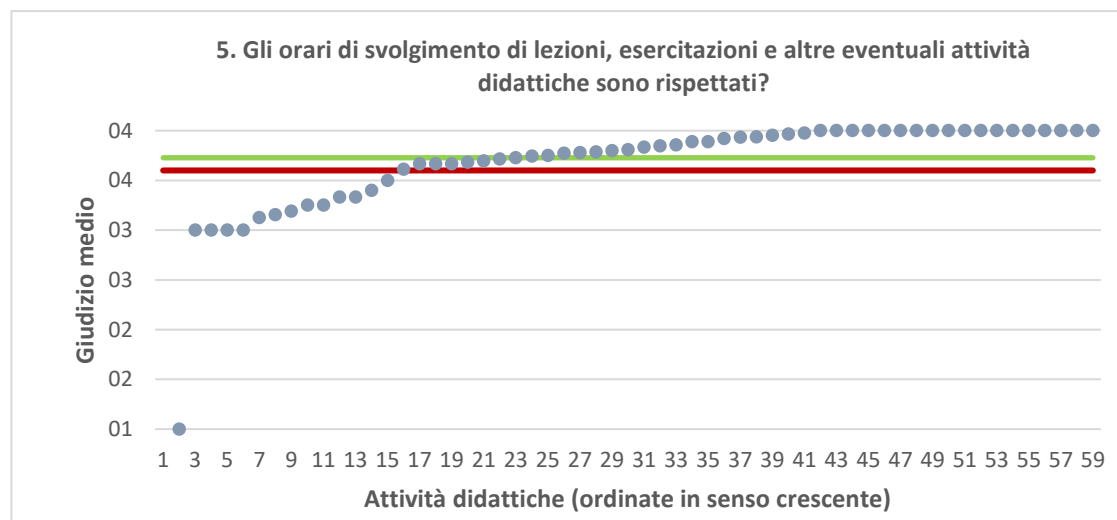


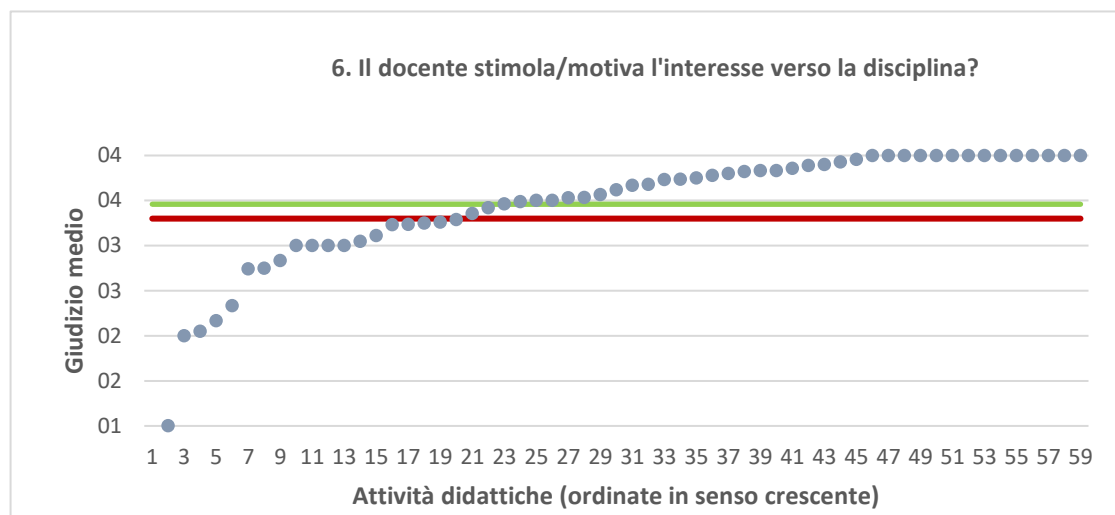
● Media punteggio Att. Didattica — Media punteggio Ateneo — Media punteggio CdS



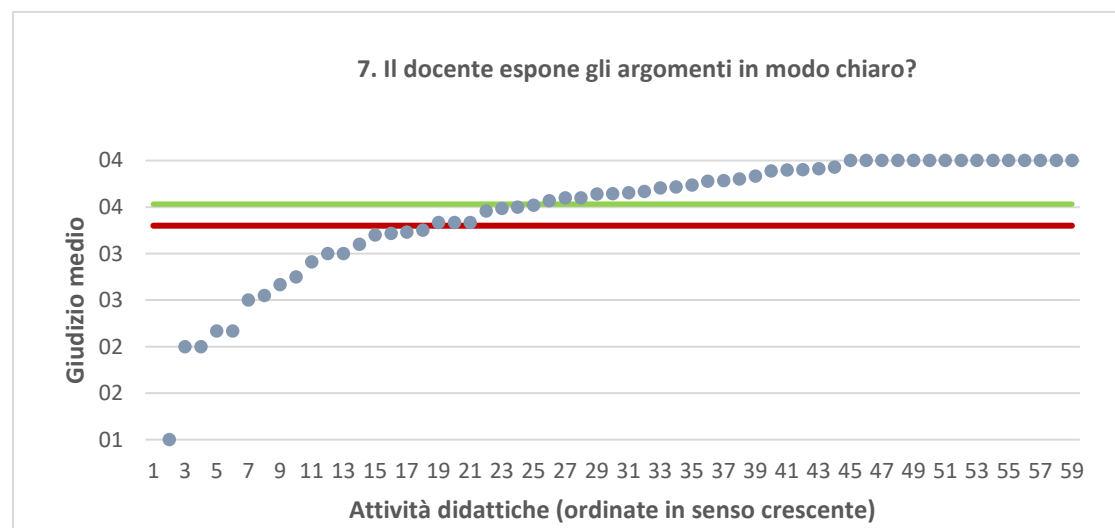


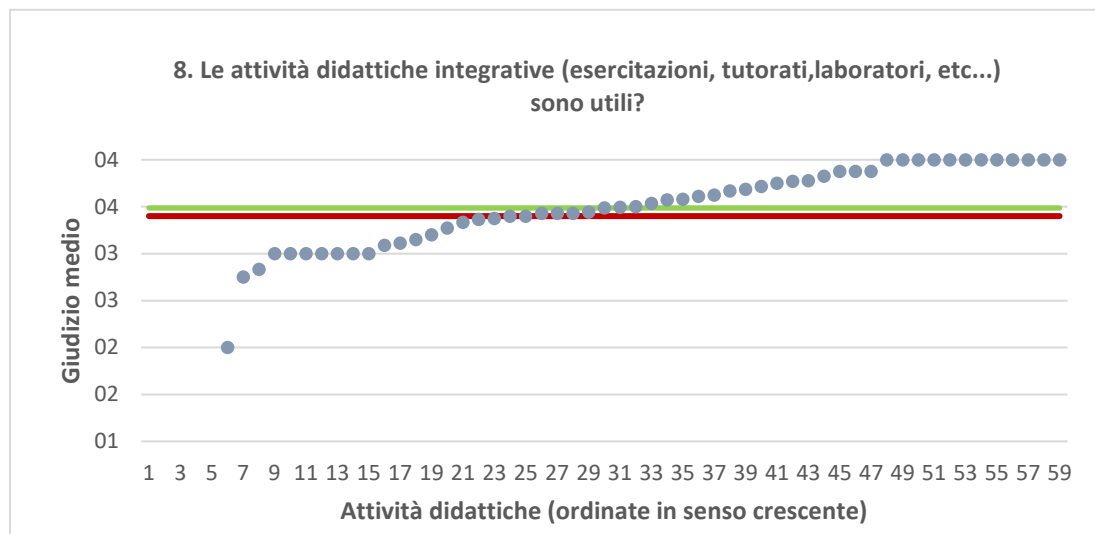
● Media punteggio Att. Didattica — Media punteggio Ateneo — Media punteggio CdS



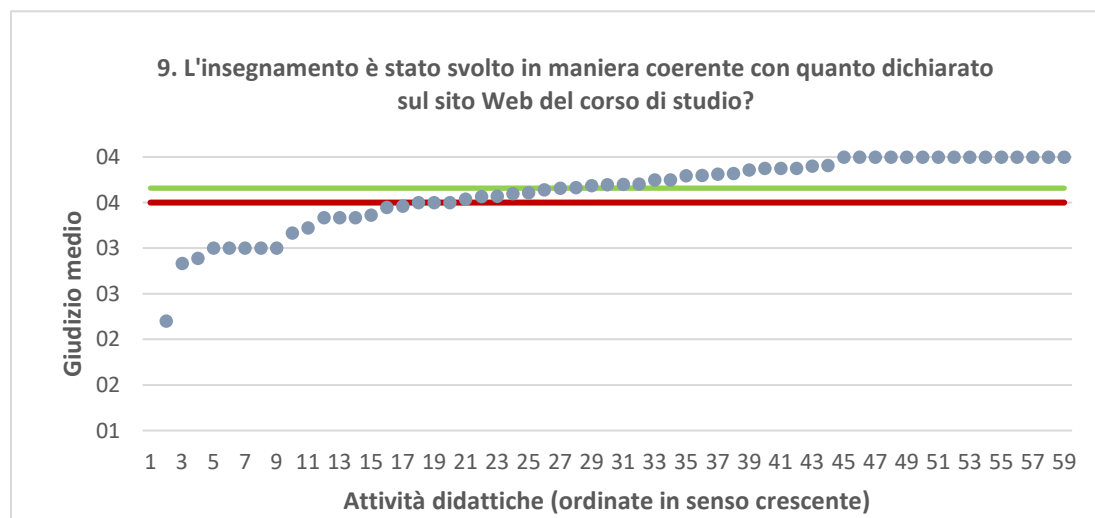


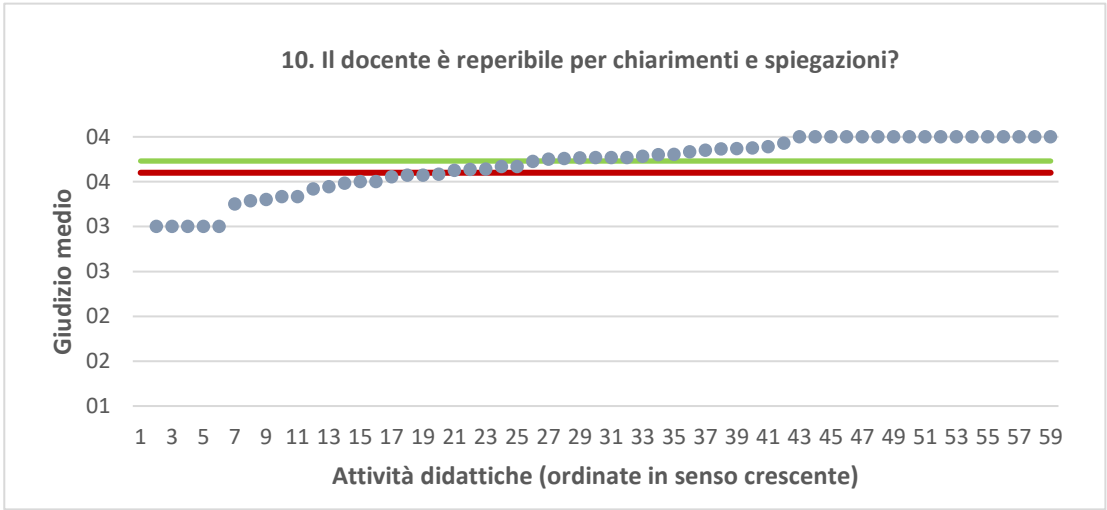
● Media punteggio Att. Didattica — Media punteggio Ateneo — Media punteggio CdS



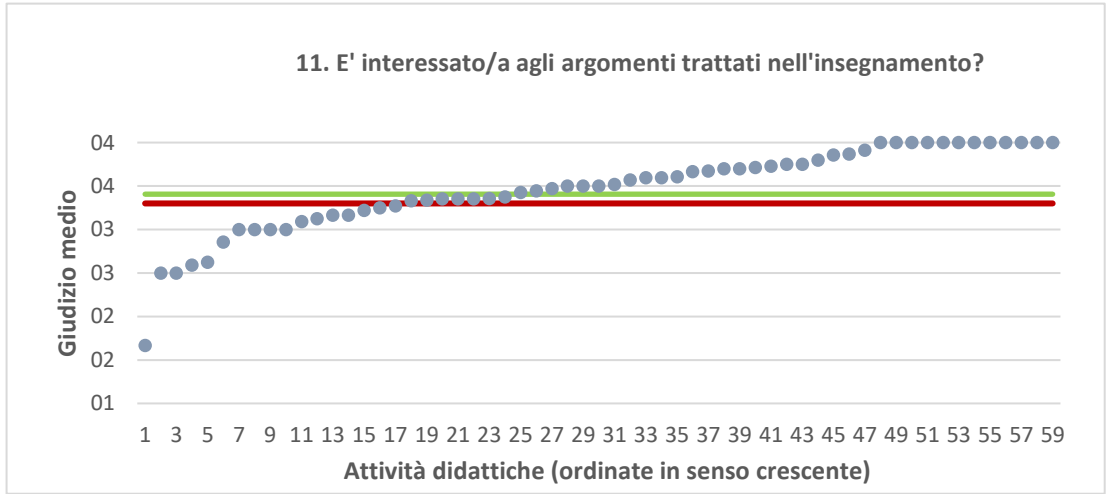


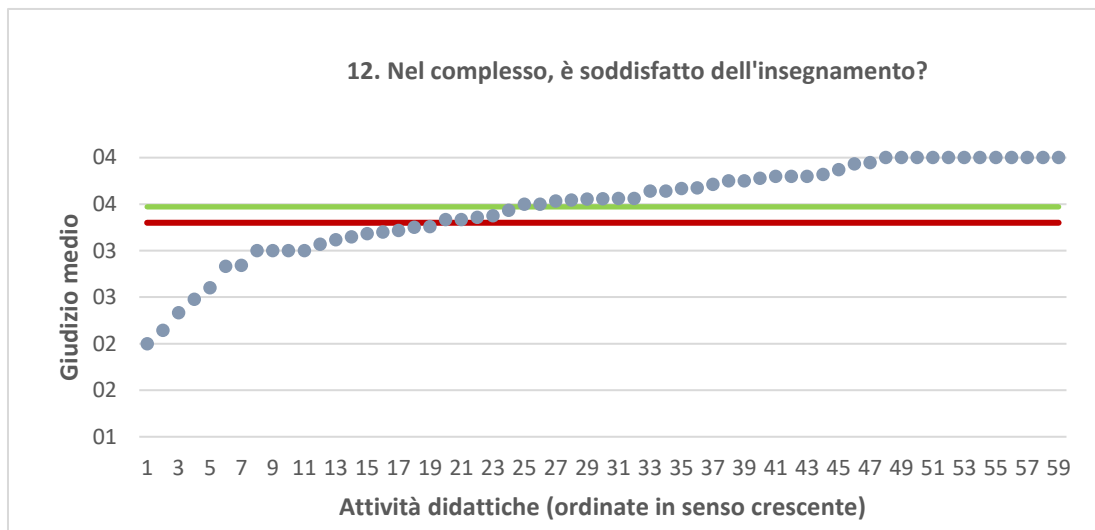
● Media punteggio Att. Didattica — Media punteggio Ateneo — Media punteggio CdS





● Media punteggio Att. Didattica — Media punteggio Ateneo — Media punteggio CdS





● Media punteggio Att. Didattica — Media punteggio Ateneo — Media punteggio CdS