



UNIVERSITÀ DEGLI STUDI DI UDINE –POLO MEDICO  
CORSO DI STUDI IN INFERMIERISTICA  
SEDI DI UDINE E PORDENONE



MARTIN-LUTHER  
UNIVERSITÄT  
HALLE-WITTENBERG

# Modelli assistenziali infermieristici: tendenze europee a confronto nell'ambito Erasmus+ Traineeship Martin Luther Universitätsklinikum , Halle Germania

---

Pordenone, 4 luglio 2016

Donatella Oye Doku

# Halle an der Saale

- Halle, maggiore città del Land "Sachsen-Anhalt" con 232.323 abitanti.
- Situata vicino a
  1. Lipsia a circa 30km a sud-est
  2. Berlino circa 130km a nord est
  3. Dresda circa 150km a sud-est.



# *Martin-Luther Universität - MLU*

---

Principale Università pubblica del Land

Circa 20.672 studenti iscritti.

Facoltà: Medicina, Economia, Teologia,  
Giurisprudenza, Lingue Pedagogia,  
Biologia, Chimica Farmacia, Musica,  
Matematica



# *Universitätsklinikum*

---



# *Universitätsklinikum*

---

Il Campus Weinberg vicino all'ospedale universitario.



# Universitätsklinikum

UKH e' l'ospedale più importante della città;

Circa 39.000 pazienti ricoverati all'anno;

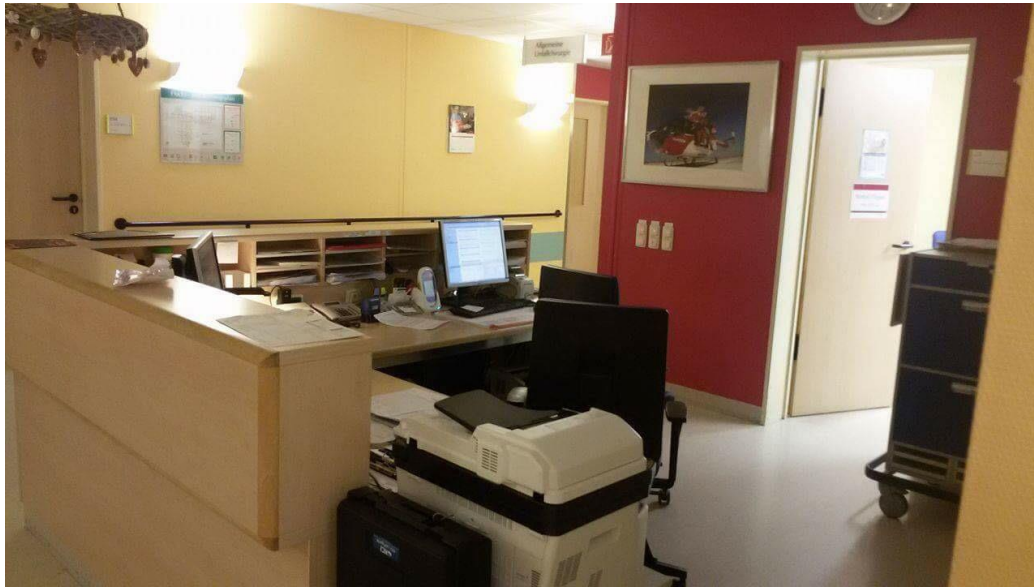
Circa 1.200 posti letto.

3.000 dipendenti e più di 500 tirocinanti delle varie corsi sanitari



# Tirocinio Unfall Chirurgie-Traumatologie

---



Il reparto è suddiviso in due sezioni:

- Allgemeine Unfall chirurgie ( sezione riservata generalmente ai pazienti giovani)
- Spezielle Alterstraumatologie (sezione con pazienti anziani che hanno subito per esempio cadute nel domicilio).

# Tirocinio Umfall Chirurgie-Traumatologie

---

## Allgemeine Umfall Chirurgie

- Pazienti giovani e adulti che hanno subito un incidente stradale o cadute
- Pazienti giovani ricoverati per traumi sportivi
- Pazienti con problemi ortopedici isolati per MRSA o Clostridium difficile

## Spezielle alterstraumatologie

- Pazienti anziani che hanno subito incidenti, traumi stradali, cadute

Assistenza pre e post chirurgica al paziente con:

- frattura di femore, interventi di protesi al ginocchio, lussazioni della spalla, gomito o anca,...



# Rischio infezione ( Wundinfektion)

---

E' tra i più i temuti rischi

Profilassi antibiotica nel preoperatorio

Interventi nel post:

Monitoraggio e sorveglianza delle ferite chirurgica ( monitoraggio ogni 4 volte/die della temperatura, monitoraggio ipotensione e dolore)

medicazione di tipo compressivo e personalizzata in pazienti con fissatori esterni

Rispetto dell'asepsi per tutte le procedure invasive e soprattutto nelle medicazioni con fissatori esterni.

Educazione del paziente alla corretta gestione del fissatore,

# Valutazione e gestione del dolore "Die Schmerzen"

---

## Traumatologia

Valutazione della presenza/assenza del dolore senza utilizzo né la scala VAS che NRS.

Registrazione del dolore nel sistema operativo informatico il quale successivamente forniva, se prescritta, la terapia al bisogno.

In pediatria si utilizzava la scala VAS mentre in terapia intensiva ai pazienti coscienti la NRS, il punteggio anche qui doveva essere rigorosamente registrato sul sistema operativo informatico.



# Mobilizzazione precoce "Frühmobilisierung"

---

## Destinatari:

post operati traumatologici-ortopedici, disabilità, malattie neurologiche, neoplastiche e malattie croniche

## Finalizzata a:

sviluppare *l'autocura*

Prevenire le *complicanze (TVP e embolia polmonare)*

## Come

piano di mobilizzazione progressiva con coinvolgimento attivo del paziente,

FKT

# Terapia farmacologica "Die Medikamenten « (1)

---

Prescrizione medica farmacologica informatizzata e dei relativi aggiornamenti (non prevista trasmissione verbale medico-infermiere)

Gestione:

Preparazione in dispensatori giornalieri della terapia orale delle 24 ore per ciascun paziente

Terapia parenterale EV preparata generalmente già durante il turno di notte.

Terapia SC ed insulina gestite durante il turno dell'infermiere del turno.

# Terapia farmacologica "Die Medikamenten « (2)

---



# Halle an der Saale (La città)



# Martin Luther Universität Halle-Wittenberg





# Le informazioni più importanti

SEDE UNIVERSITÀ	ALLOGGIO	TRASPORTI	COME ARRIVARCI
Halle Universitätplatz (uffici)	Mandare candidatura in anticipo per residenze campus accedendo al sito <a href="http://www.uni-halle.de">www.uni-halle.de</a> Circa (150-200€ mese)	La retta universitaria permette di accedere gratuitamente ai tram	Aereo Venezia- Lipsia/Halle
Campus Winberg Universitätsklinikum (Sede di tirocinio)	Sullo stesso sito si trovano anche annunci privati	Abbonamento mensili circa 45 euro	Aereo Venezia – Berlino Berlino- Halle Con deutsche.bahn oppure flixbus.