



**UNIVERSITÀ
DEGLI STUDI
DI UDINE**
hic sunt futura

Risultati questionario opinione studenti a.a. 2019-2020 e confronto con anni precedenti

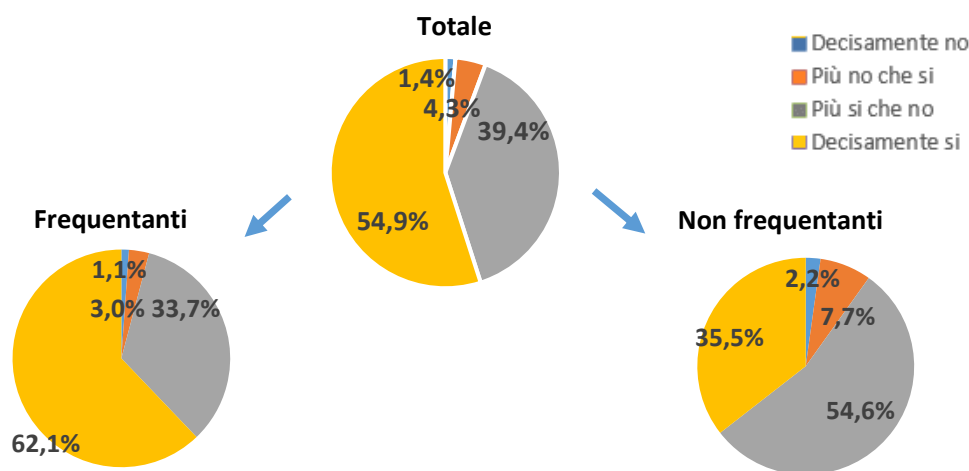
Laurea Magistrale Ciclo Unico 5 anni in
GIURISPRUDENZA (LMG/01)

GIURISPRUDENZA

N. complessivo di questionari compilati: **3.034**

Nel complesso, è soddisfatto dell'insegnamento?

	Studenti frequentanti		Studenti non frequentanti		Totale	
	N. risposte	% col.	N. risposte	% col.	N. risposte	% col.
Decisamente no	22	1,1%	16	2,2%	38	1,4%
Più no che si	59	3,0%	56	7,7%	115	4,3%
Più si che no	664	33,7%	398	54,6%	1.062	39,4%
Decisamente si	1.223	62,1%	259	35,5%	1.482	54,9%
Totale	1.968	100,0%	729	100,0%	2.697	100,0%

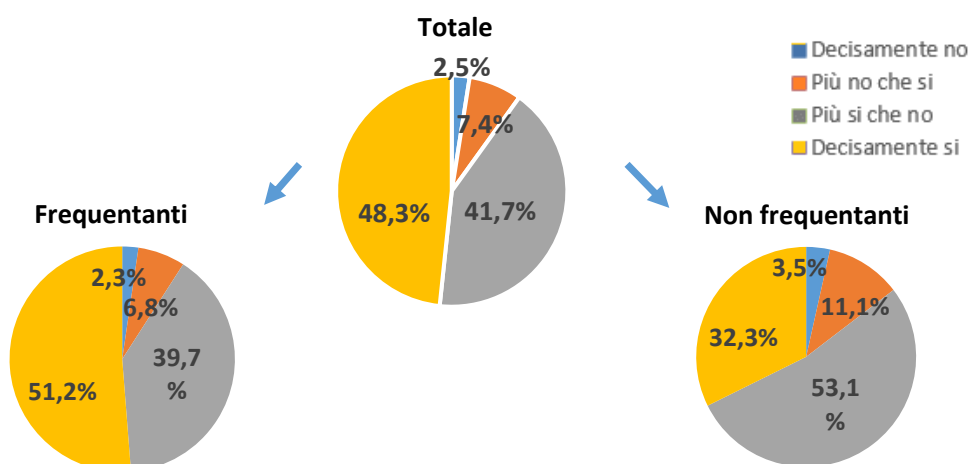


ATENEIO

N. complessivo di questionari compilati: **89.716**

Nel complesso, è soddisfatto dell'insegnamento?

	Studenti frequentanti		Studenti non frequentanti		Totale	
	N. risposte	% col.	N. risposte	% col.	N. risposte	% col.
Decisamente no	1.662	2,3%	458	3,5%	2.120	2,5%
Più no che si	4.876	6,8%	1.454	11,1%	6.330	7,4%
Più si che no	28.521	39,7%	6.951	53,1%	35.472	41,7%
Decisamente si	36.846	51,2%	4.233	32,3%	41.079	48,3%
Totale	71.905	100,0%	13.096	100,0%	85.001	100,0%



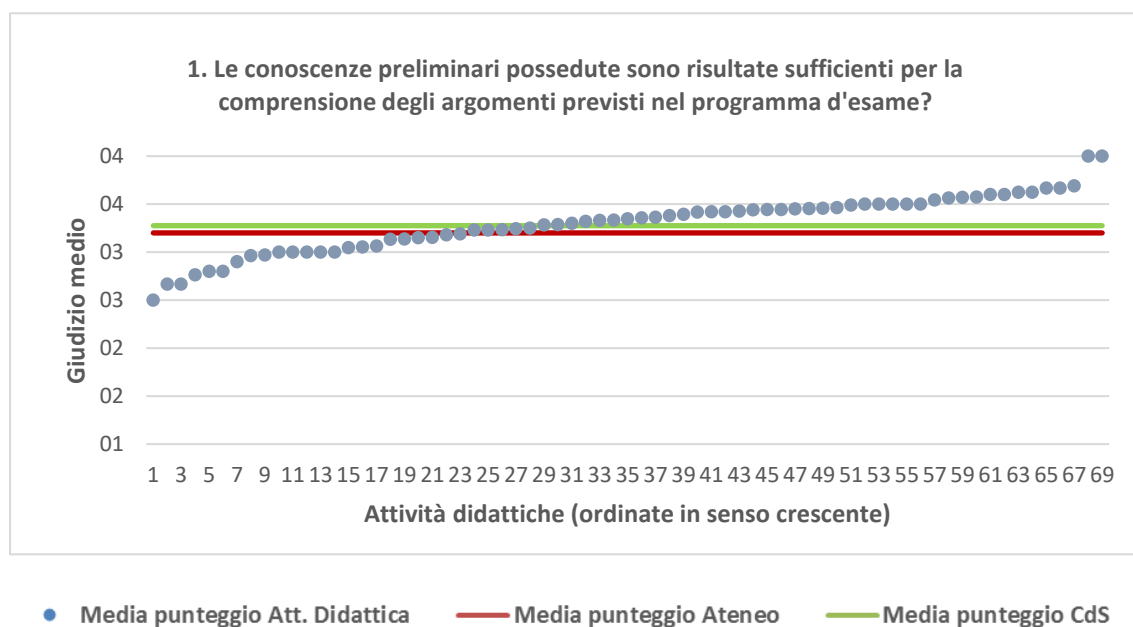
GIURISPRUDENZA	Studenti frequentanti									Studenti non frequentanti								
	2017/18			2018/19			2019/20			2017/18			2018/19			2019/20		
	N.	Media	Dev. stand.	N.	Media	Dev. stand.	N.	Media	Dev. stand.	N.	Media	Dev. stand.	N.	Media	Dev. stand.	N.	Media	Dev. stand.
1. Le conoscenze preliminari possedute sono risultate sufficienti per la comprensione degli argomenti previsti nel programma d'esame?	1.446	3,3	0,775	1.769	3,3	0,801	1.953	3,3	0,745	850	3,1	0,730	969	3,1	0,717	821	3,1	0,723
2. Il carico di studio dell'insegnamento è proporzionato ai crediti assegnati?	1.452	3,4	0,773	1.777	3,4	0,747	1.961	3,4	0,705	867	3,0	0,846	978	3,1	0,801	825	3,2	0,735
3. Il materiale didattico (indicato e disponibile) è adeguato per lo studio della materia?	1.369	3,5	0,682	1.661	3,5	0,726	1.855	3,6	0,650	785	3,2	0,746	858	3,2	0,728	752	3,3	0,706
4. Le modalità di esame sono state definite in modo chiaro?	1.458	3,6	0,634	1.766	3,6	0,688	1.942	3,6	0,665	821	3,3	0,735	919	3,4	0,693	784	3,3	0,701
5. Gli orari di svolgimento di lezioni, esercitazioni e altre eventuali attività didattiche sono rispettati?	1.452	3,6	0,633	1.787	3,7	0,626	1.970	3,7	0,546									
6. Il docente stimola/motiva l'interesse verso la disciplina?	1.440	3,5	0,668	1.779	3,5	0,732	1.967	3,5	0,663									
7. Il docente espone gli argomenti in modo chiaro?	1.447	3,6	0,654	1.781	3,5	0,707	1.971	3,6	0,628									
8. Le attività didattiche integrative (esercitazioni, tutorati, laboratori, etc...) sono utili all'apprendimento della materia?	995	3,5	0,691	1.252	3,5	0,711	1.371	3,5	0,649									
9. L'insegnamento è stato svolto in maniera coerente con quanto dichiarato sul sito Web del corso di studio?	1.330	3,6	0,565	1.652	3,6	0,589	1.845	3,7	0,555									
10. Il docente è reperibile per chiarimenti e spiegazioni?	1.267	3,7	0,548	1.562	3,7	0,577	1.739	3,7	0,520	588	3,4	0,735	572	3,4	0,725	542	3,5	0,658
11. E' interessato/a agli argomenti trattati nell'insegnamento?	1.455	3,5	0,707	1.785	3,5	0,724	1.970	3,5	0,712	910	3,2	0,784	1.013	3,2	0,749	854	3,2	0,782
12. Nel complesso, è soddisfatto dell'insegnamento?	1.446	3,5	0,645	1.778	3,5	0,679	1.968	3,6	0,610	758	3,2	0,732	834	3,2	0,710	729	3,2	0,682

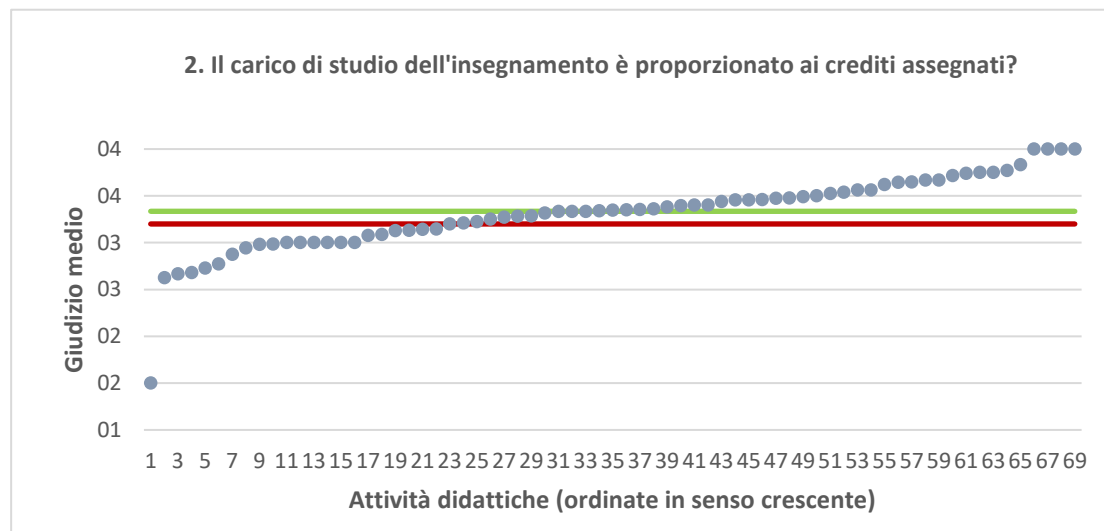
DISG - Scienze Giuridiche	Studenti frequentanti									Studenti non frequentanti								
	2017/18			2018/19			2019/20			2017/18			2018/19			2019/20		
	N.	Media	Dev. stand.	N.	Media	Dev. stand.	N.	Media	Dev. stand.	N.	Media	Dev. stand.	N.	Media	Dev. stand.	N.	Media	Dev. stand.
1. Le conoscenze preliminari possedute sono risultate sufficienti per la comprensione degli argomenti previsti nel programma d'esame?	2.318	3,2	0,802	3.013	3,2	0,808	3.559	3,3	0,766	1.285	3,0	0,752	1.515	3,1	0,730	1.426	3,1	0,723
2. Il carico di studio dell'insegnamento è proporzionato ai crediti assegnati?	2.321	3,4	0,748	3.022	3,4	0,744	3.585	3,4	0,718	1.309	3,0	0,810	1.517	3,1	0,781	1.442	3,2	0,735
3. Il materiale didattico (indicato e disponibile) è adeguato per lo studio della materia?	2.220	3,5	0,692	2.882	3,5	0,703	3.417	3,5	0,670	1.202	3,2	0,735	1.380	3,2	0,713	1.352	3,3	0,704
4. Le modalità di esame sono state definite in modo chiaro?	2.343	3,6	0,656	3.017	3,6	0,683	3.566	3,5	0,697	1.246	3,3	0,738	1.451	3,4	0,686	1.380	3,3	0,716
5. Gli orari di svolgimento di lezioni, esercitazioni e altre eventuali attività didattiche sono rispettati?	2.336	3,6	0,619	3.036	3,7	0,600	3.602	3,7	0,587									
6. Il docente stimola/motiva l'interesse verso la disciplina?	2.321	3,5	0,704	3.021	3,5	0,721	3.597	3,5	0,685									
7. Il docente espone gli argomenti in modo chiaro?	2.332	3,5	0,687	3.032	3,5	0,703	3.602	3,6	0,657									
8. Le attività didattiche integrative (esercitazioni, tutorati, laboratori, etc...) sono utili all'apprendimento della materia?	1.630	3,4	0,704	2.140	3,5	0,701	2.541	3,5	0,666									
9. L'insegnamento è stato svolto in maniera coerente con quanto dichiarato sul sito Web del corso di studio?	2.156	3,6	0,581	2.803	3,6	0,593	3.412	3,6	0,593									
10. Il docente è reperibile per chiarimenti e spiegazioni?	2.073	3,7	0,565	2.683	3,7	0,572	3.222	3,7	0,549	904	3,4	0,712	932	3,5	0,707	1.021	3,5	0,671
11. E' interessato/a agli argomenti trattati nell'insegnamento?	2.337	3,4	0,701	3.039	3,5	0,711	3.604	3,5	0,688	1.369	3,2	0,768	1.581	3,3	0,739	1.499	3,2	0,763
12. Nel complesso, è soddisfatto dell'insegnamento?	2.323	3,5	0,652	3.029	3,5	0,672	3.593	3,5	0,636	1.139	3,2	0,720	1.305	3,2	0,699	1.261	3,2	0,667

N.B. : "N." corrisponde al numero di casi (risposte) validi. Valori medi calcolati assegnando: 1="Decisamente no"; 2="Più no che si"; 3="Più si che no"; 4="Decisamente si". La deviazione standard è una misura della dispersione attorno alla media dei giudizi espressi dagli studenti.

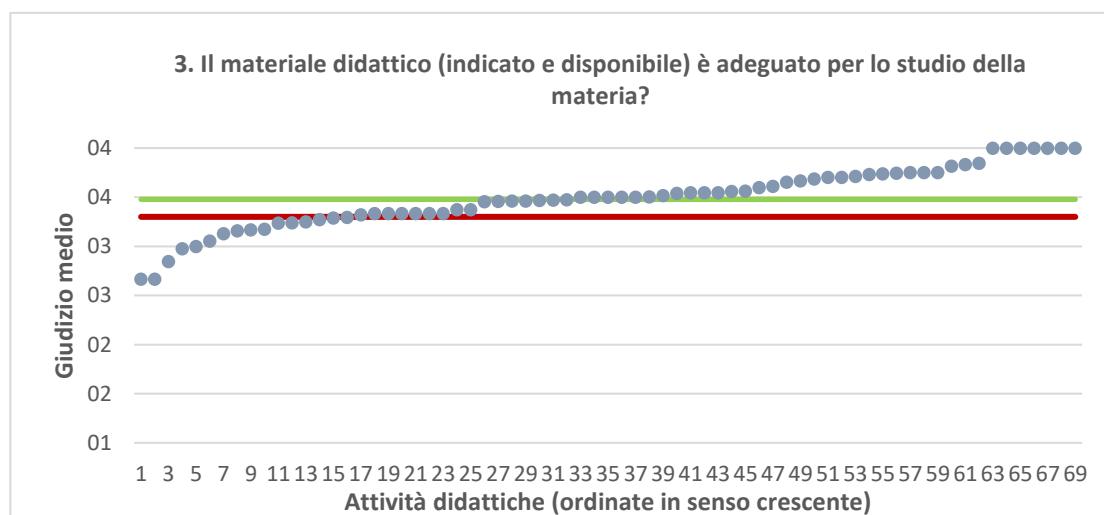
Note ai grafici:

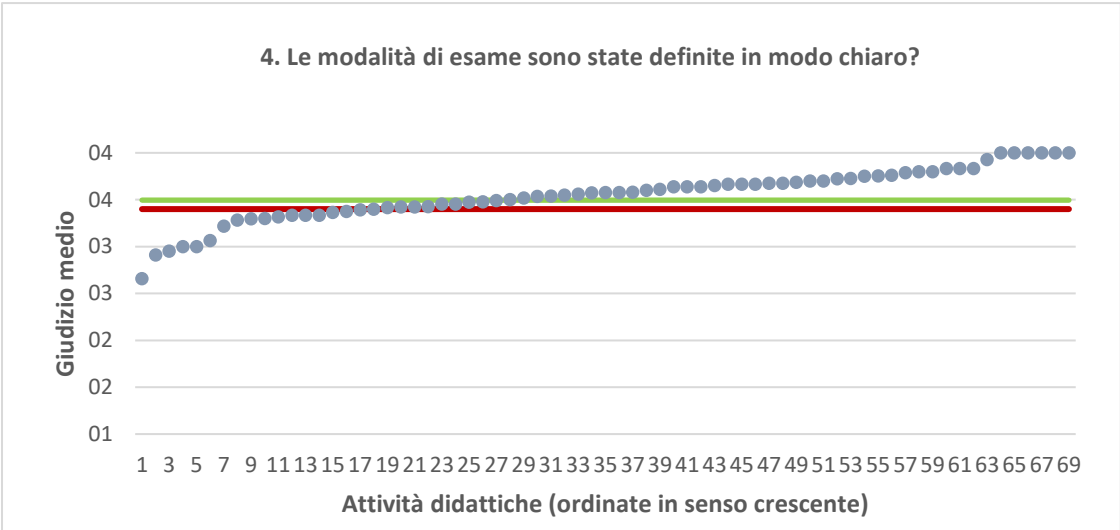
- i dati si riferiscono alle valutazioni dell' a.a. 2019-2020 relative agli studenti "frequentanti" e "non frequentanti";
 - la scala di valutazione utilizzata all'interno del questionario va da 1 a 4: 1 "Decisamente NO", 2 "Più NO che SI", 3 "Più SI che No", 4 "Decisamente SI";
 - nel caso in cui il valore medio di Ateneo coincida con il valore medio a livello di Corso di Studio all'interno del grafico sarà presente un'unica linea orizzontale di riferimento;
 - il questionario compilato dagli studenti "non frequentanti" contiene un numero di domande inferiore a quello rivolto agli studenti "frequentanti", pertanto, se le attività didattiche (AD) sono state valutate solamente da studenti "non frequentanti", tali AD non compariranno nella rappresentazione grafica delle domande somministrate ai soli studenti "frequentanti".
- Sarà presente un numero minore di AD anche nel caso in cui tutti gli studenti abbiano risposto "non so" a una specifica domanda.



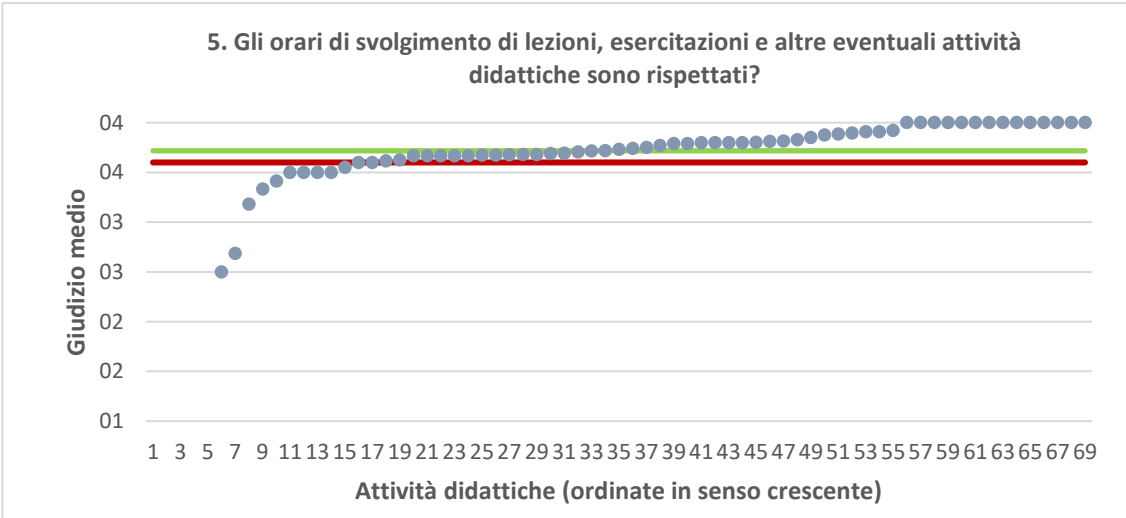


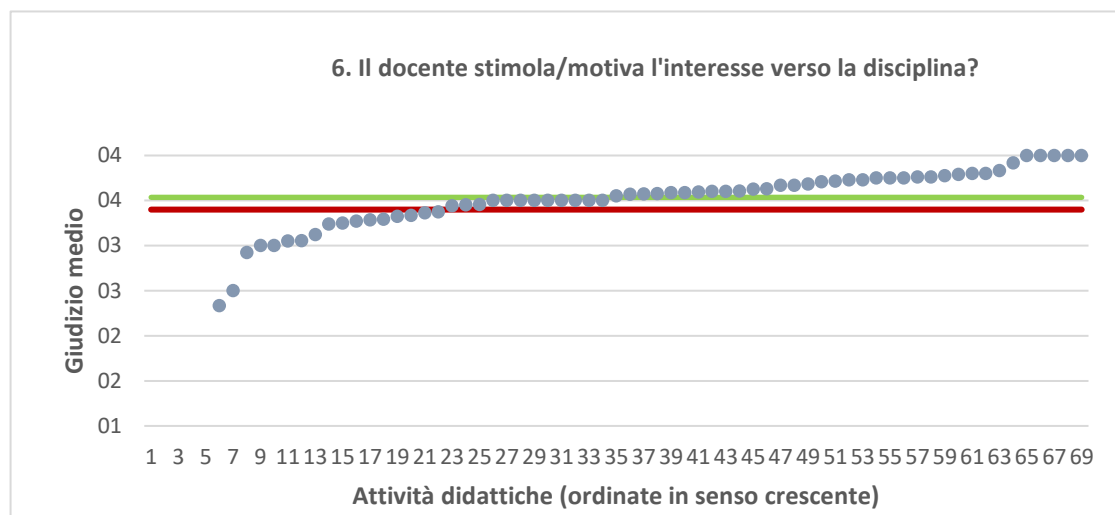
● Media punteggio Att. Didattica — Media punteggio Ateneo — Media punteggio CdS



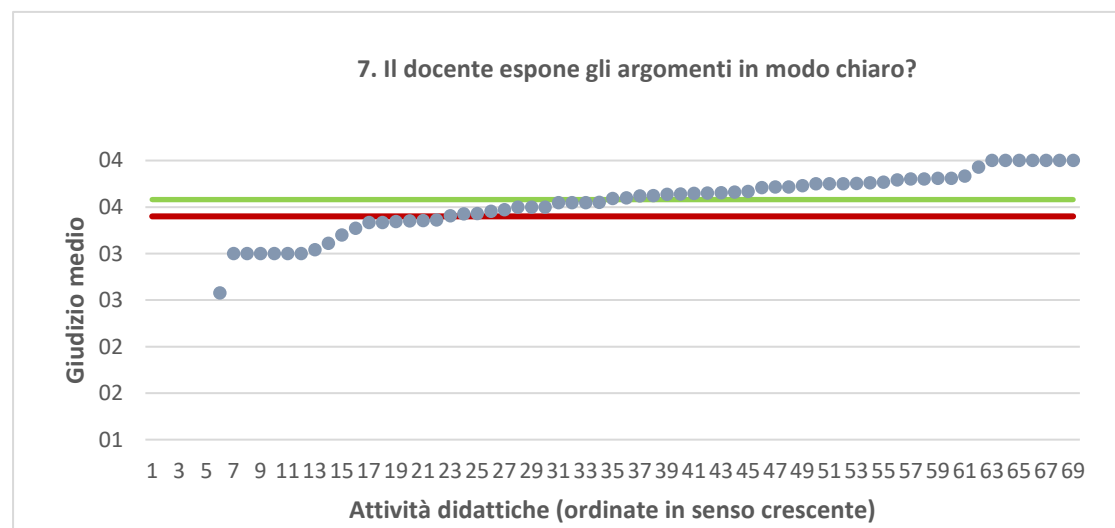


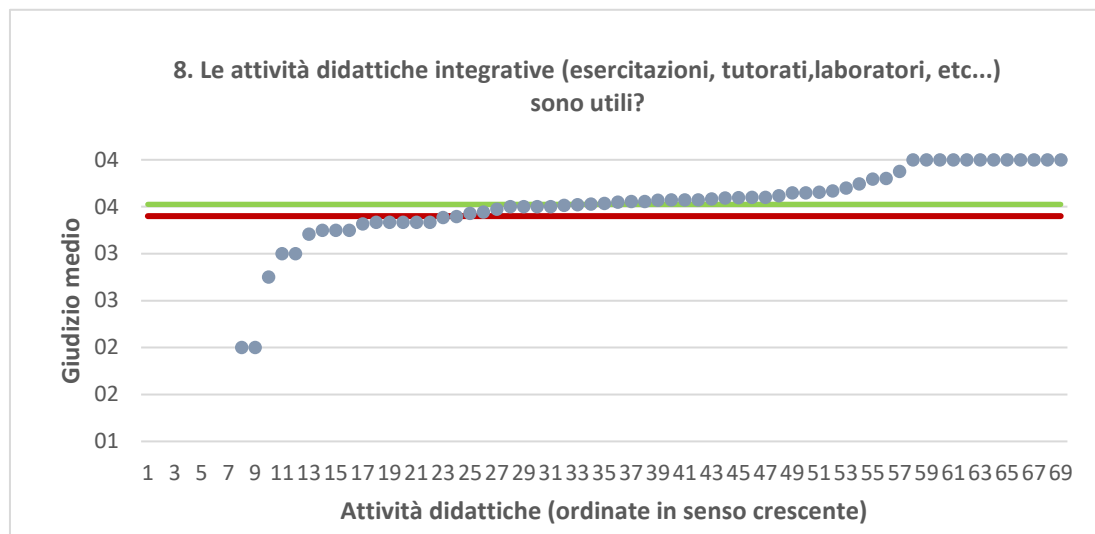
● Media punteggio Att. Didattica — Media punteggio Ateneo — Media punteggio CdS



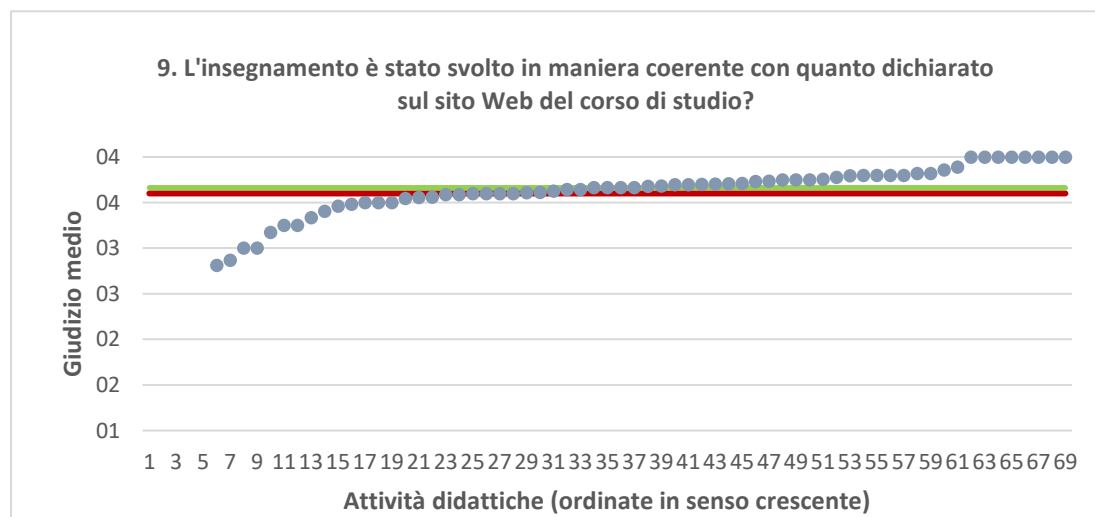


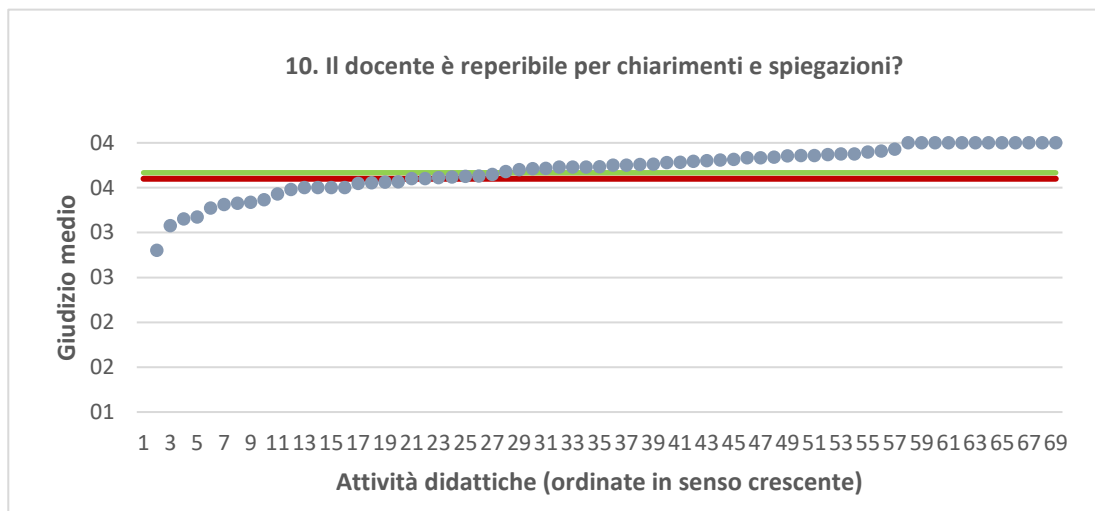
● Media punteggio Att. Didattica — Media punteggio Ateneo — Media punteggio CdS



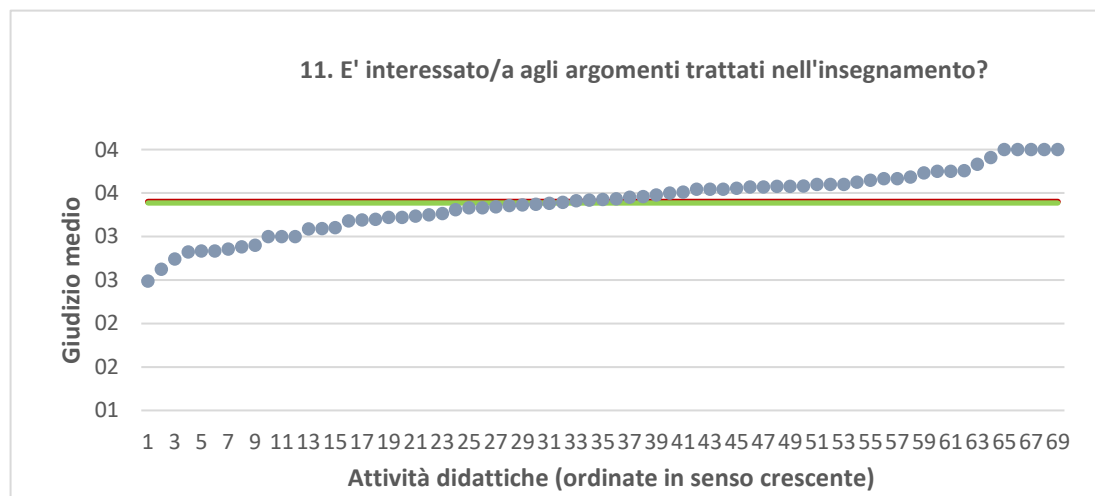


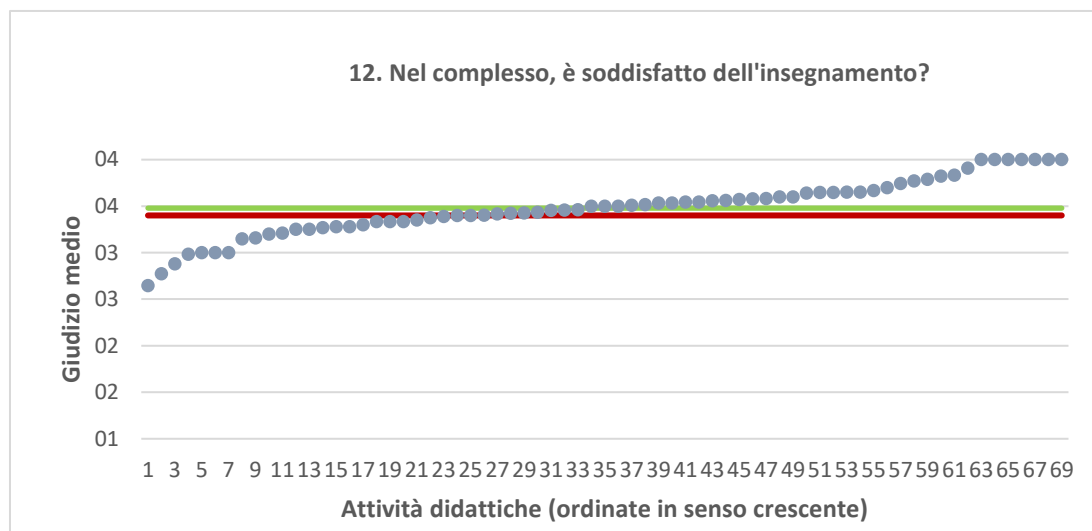
● Media punteggio Att. Didattica — Media punteggio Ateneo — Media punteggio CdS





● Media punteggio Att. Didattica — Media punteggio Ateneo — Media punteggio CdS





● Media punteggio Att. Didattica — Media punteggio Ateneo — Media punteggio CdS