



**UNIVERSITÀ
DEGLI STUDI
DI UDINE**
hic sunt futura

Risultati questionario opinione studenti a.a. 2018-2019 e confronto con anni precedenti

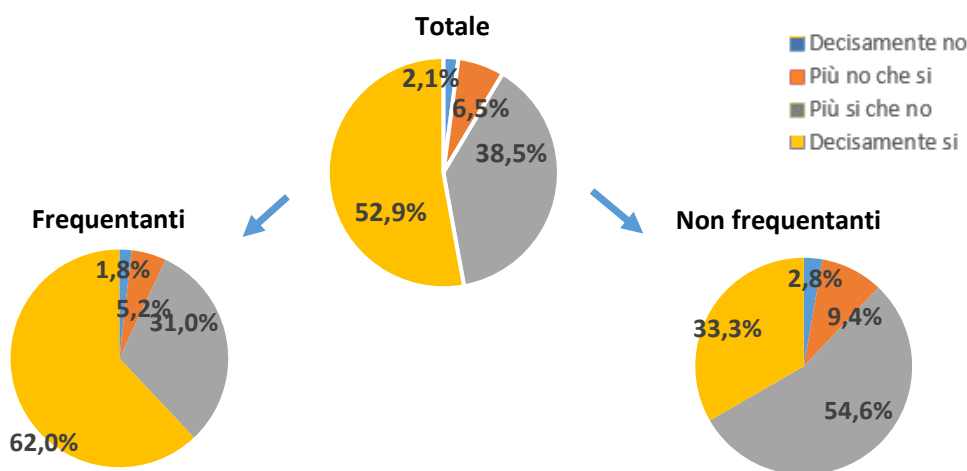
Laurea Magistrale Ciclo Unico 5 anni in
GIURISPRUDENZA (LMG/01)

GIURISPRUDENZA

N. complessivo di questionari compilati: **3.037**

Nel complesso, è soddisfatto dell'insegnamento?

	Studenti frequentanti		Studenti non frequentanti		Totale	
	N. risposte	% col.	N. risposte	% col.	N. risposte	% col.
Decisamente no	32	1,8%	23	2,8%	55	2,1%
Più no che si	92	5,2%	78	9,4%	170	6,5%
Più si che no	551	31,0%	455	54,6%	1.006	38,5%
Decisamente si	1.103	62,0%	278	33,3%	1.381	52,9%
Totale	1.778	100,0%	834	100,0%	2.612	100,0%

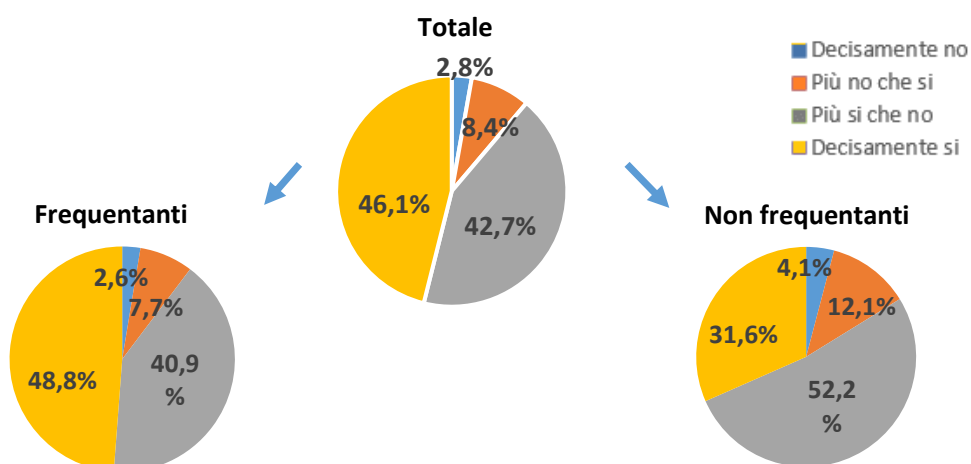


ATENEIO

N. complessivo di questionari compilati: **85.388**

Nel complesso, è soddisfatto dell'insegnamento?

	Studenti frequentanti		Studenti non frequentanti		Totale	
	N. risposte	% col.	N. risposte	% col.	N. risposte	% col.
Decisamente no	1.765	2,6%	518	4,1%	2.283	2,8%
Più no che si	5.227	7,7%	1.530	12,1%	6.757	8,4%
Più si che no	27.718	40,9%	6.621	52,2%	34.339	42,7%
Decisamente si	33.029	48,8%	4.005	31,6%	37.034	46,1%
Totale	67.739	100,0%	12.674	100,0%	80.413	100,0%



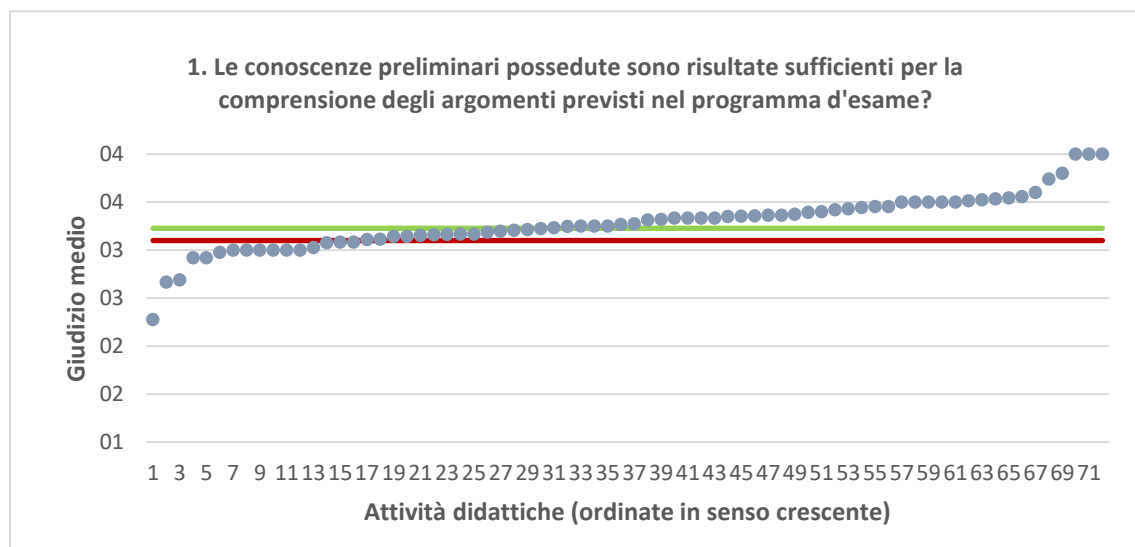
GIURISPRUDENZA	Studenti frequentanti									Studenti non frequentanti								
	2016/17			2017/18			2018/19			2016/17			2017/18			2018/19		
	N.	Media	Dev. stand.	N.	Media	Dev. stand.	N.	Media	Dev. stand.	N.	Media	Dev. stand.	N.	Media	Dev. stand.	N.	Media	Dev. stand.
1. Le conoscenze preliminari possedute sono risultate sufficienti per la comprensione degli argomenti previsti nel programma d'esame?	1.682	3,3	0,771	1.446	3,3	0,775	1.769	3,3	0,801	1.010	3,0	0,774	850	3,1	0,730	969	3,1	0,717
2. Il carico di studio dell'insegnamento è proporzionato ai crediti assegnati?	1.675	3,3	0,787	1.452	3,4	0,773	1.777	3,4	0,747	1.030	3,0	0,833	867	3,0	0,846	978	3,1	0,801
3. Il materiale didattico (indicato e disponibile) è adeguato per lo studio della materia?	1.576	3,4	0,731	1.369	3,5	0,682	1.661	3,5	0,726	924	3,2	0,738	785	3,2	0,746	858	3,2	0,728
4. Le modalità di esame sono state definite in modo chiaro?	1.679	3,6	0,668	1.458	3,6	0,634	1.766	3,6	0,688	992	3,4	0,717	821	3,3	0,735	919	3,4	0,693
5. Gli orari di svolgimento di lezioni, esercitazioni e altre eventuali attività didattiche sono rispettati?	1.686	3,6	0,604	1.452	3,6	0,633	1.787	3,7	0,626									
6. Il docente stimola/motiva l'interesse verso la disciplina?	1.683	3,5	0,684	1.440	3,5	0,668	1.779	3,5	0,732									
7. Il docente espone gli argomenti in modo chiaro?	1.690	3,5	0,680	1.447	3,6	0,654	1.781	3,5	0,707									
8. Le attività didattiche integrative (esercitazioni, tutorati, laboratori, etc...) sono utili all'apprendimento della materia?	1.091	3,4	0,752	995	3,5	0,691	1.252	3,5	0,711									
9. L'insegnamento è stato svolto in maniera coerente con quanto dichiarato sul sito Web del corso di studio?	1.612	3,6	0,589	1.330	3,6	0,565	1.652	3,6	0,589									
10. Il docente è reperibile per chiarimenti e spiegazioni?	1.483	3,7	0,587	1.267	3,7	0,548	1.562	3,7	0,577	620	3,4	0,762	588	3,4	0,735	572	3,4	0,725
11. E' interessato/a agli argomenti trattati nell'insegnamento?	1.684	3,5	0,677	1.455	3,5	0,707	1.785	3,5	0,724	1.064	3,2	0,751	910	3,2	0,784	1.013	3,2	0,749
12. Nel complesso, è soddisfatto dell'insegnamento?	1.680	3,5	0,654	1.446	3,5	0,645	1.778	3,5	0,679	868	3,2	0,706	758	3,2	0,732	834	3,2	0,710

DISG - Scienze Giuridiche	Studenti frequentanti									Studenti non frequentanti								
	2016/17			2017/18			2018/19			2016/17			2017/18			2018/19		
	N.	Media	Dev. stand.	N.	Media	Dev. stand.	N.	Media	Dev. stand.	N.	Media	Dev. stand.	N.	Media	Dev. stand.	N.	Media	Dev. stand.
1. Le conoscenze preliminari possedute sono risultate sufficienti per la comprensione degli argomenti previsti nel programma d'esame?	2.553	3,2	0,784	2.318	3,2	0,802	3.013	3,2	0,808	1.371	3,0	0,773	1.285	3,0	0,752	1.515	3,1	0,730
2. Il carico di studio dell'insegnamento è proporzionato ai crediti assegnati?	2.545	3,3	0,760	2.321	3,4	0,748	3.022	3,4	0,744	1.387	3,0	0,816	1.309	3,0	0,810	1.517	3,1	0,781
3. Il materiale didattico (indicato e disponibile) è adeguato per lo studio della materia?	2.417	3,4	0,716	2.220	3,5	0,692	2.882	3,5	0,703	1.272	3,2	0,739	1.202	3,2	0,735	1.380	3,2	0,713
4. Le modalità di esame sono state definite in modo chiaro?	2.556	3,6	0,677	2.343	3,6	0,656	3.017	3,6	0,683	1.348	3,4	0,724	1.246	3,3	0,738	1.451	3,4	0,686
5. Gli orari di svolgimento di lezioni, esercitazioni e altre eventuali attività didattiche sono rispettati?	2.568	3,6	0,616	2.336	3,6	0,619	3.036	3,7	0,600									
6. Il docente stimola/motiva l'interesse verso la disciplina?	2.558	3,5	0,687	2.321	3,5	0,704	3.021	3,5	0,721									
7. Il docente espone gli argomenti in modo chiaro?	2.571	3,5	0,698	2.332	3,5	0,687	3.032	3,5	0,703									
8. Le attività didattiche integrative (esercitazioni, tutorati, laboratori, etc...) sono utili all'apprendimento della materia?	1.783	3,4	0,742	1.630	3,4	0,704	2.140	3,5	0,701									
9. L'insegnamento è stato svolto in maniera coerente con quanto dichiarato sul sito Web del corso di studio?	2.453	3,6	0,615	2.156	3,6	0,581	2.803	3,6	0,593									
10. Il docente è reperibile per chiarimenti e spiegazioni?	2.290	3,7	0,599	2.073	3,7	0,565	2.683	3,7	0,572	889	3,4	0,745	904	3,4	0,712	932	3,5	0,707
11. E' interessato/a agli argomenti trattati nell'insegnamento?	2.559	3,5	0,675	2.337	3,4	0,701	3.039	3,5	0,711	1.437	3,2	0,753	1.369	3,2	0,768	1.581	3,3	0,739
12. Nel complesso, è soddisfatto dell'insegnamento?	2.550	3,5	0,661	2.323	3,5	0,652	3.029	3,5	0,672	1.183	3,2	0,729	1.139	3,2	0,720	1.305	3,2	0,699

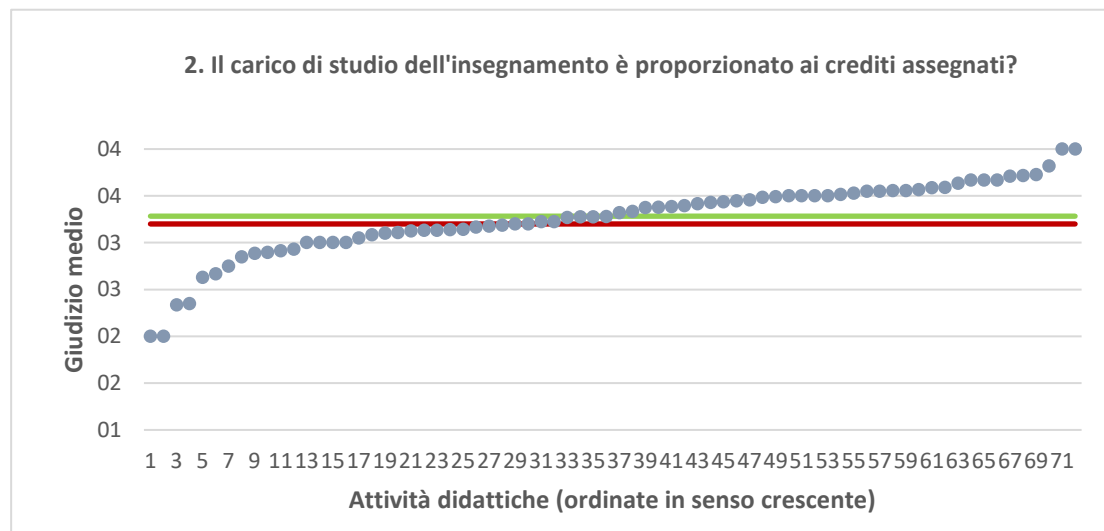
N.B. : "N." corrisponde al numero di casi (risposte) validi. Valori medi calcolati assegnando: 1="Decisamente no"; 2="Più no che si"; 3="Più si che no"; 4="Decisamente si". La deviazione standard è una misura della dispersione attorno alla media dei giudizi espressi dagli studenti.

Note ai grafici:

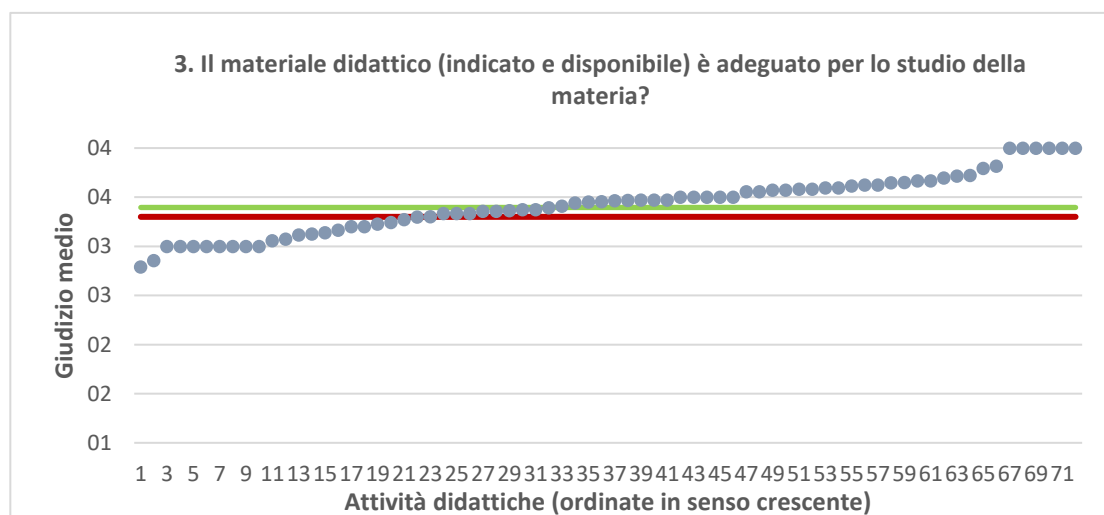
- i dati si riferiscono alle valutazioni dell' a.a. 2018-2019 relative agli studenti "frequentanti" e "non frequentanti";
- la scala di valutazione utilizzata all'interno del questionario va da 1 a 4: 1 "Decisamente NO", 2 "Più NO che SI", 3 "Più SI che No", 4 "Decisamente SI";
- nel caso in cui il valore medio di Ateneo coincida con il valore medio a livello di Corso di Studio all'interno del grafico sarà presente un'unica linea orizzontale di riferimento;
- il questionario compilato dagli studenti "non frequentanti" contiene un numero di domande inferiore a quello rivolto agli studenti "frequentanti", pertanto, se le attività didattiche (AD) sono state valutate solamente da studenti "non frequentanti", tali AD non compariranno nella rappresentazione grafica delle domande somministrate ai soli studenti "frequentanti".
- Sarà presente un numero minore di AD anche nel caso in cui tutti gli studenti abbiano risposto "non so" a una specifica domanda.

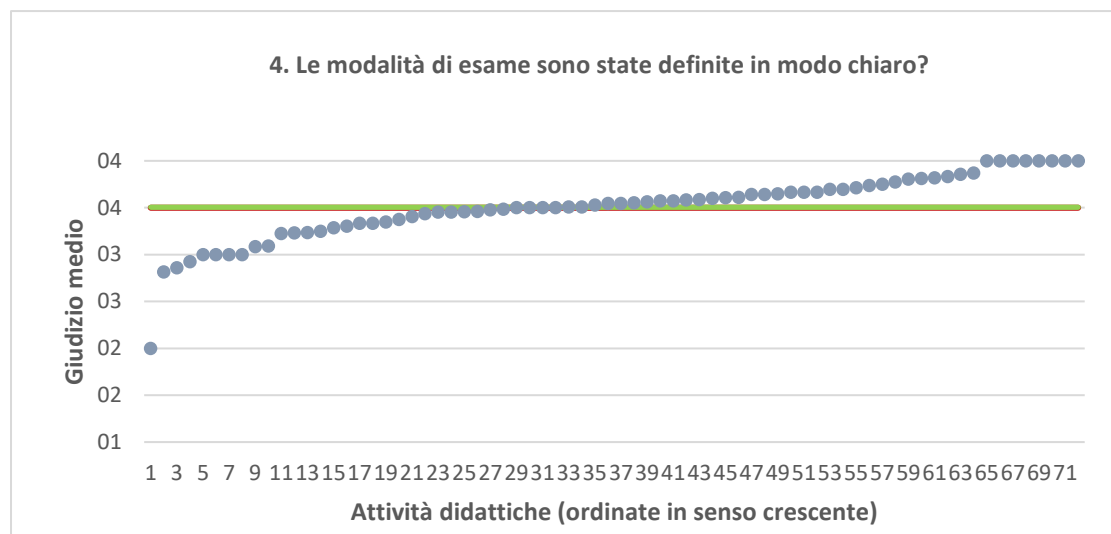


● Media punteggio Att. Didattica — Media punteggio Ateneo — Media punteggio Cds

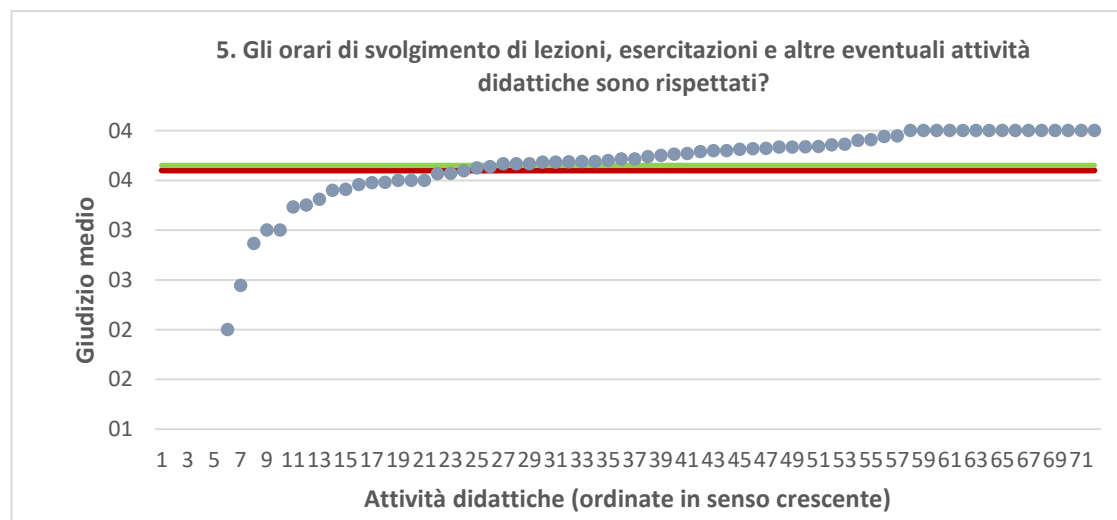


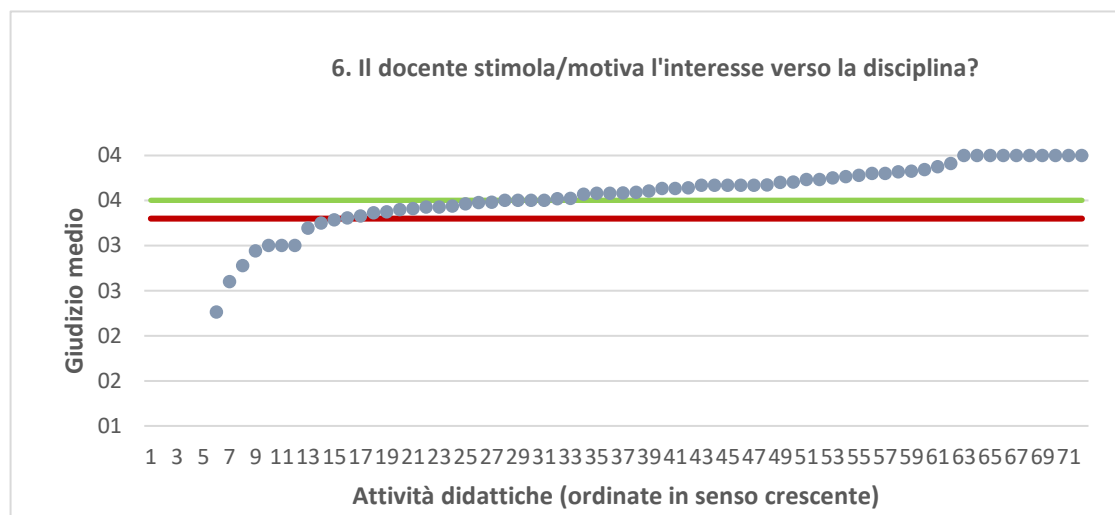
● Media punteggio Att. Didattica — Media punteggio Ateneo — Media punteggio CdS



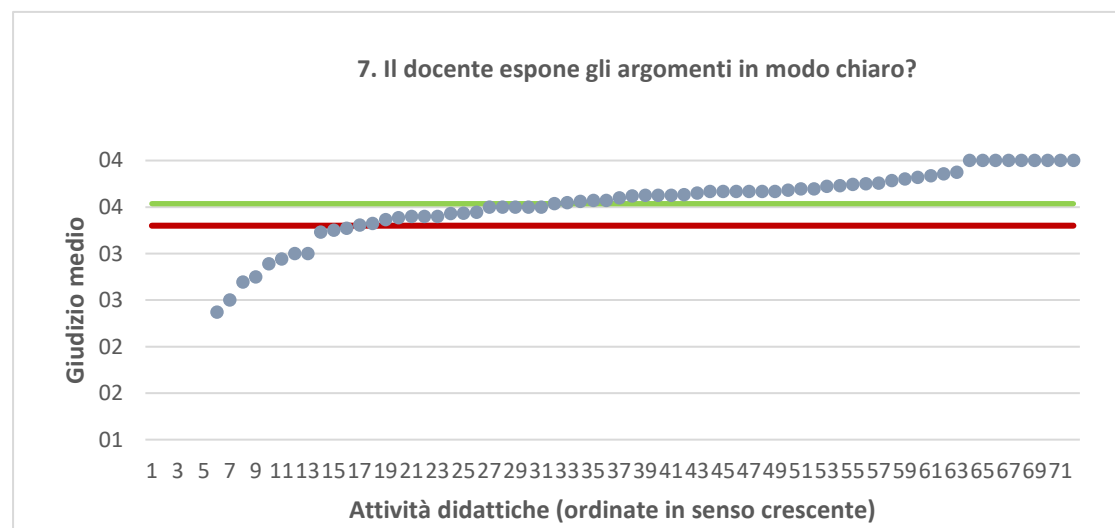


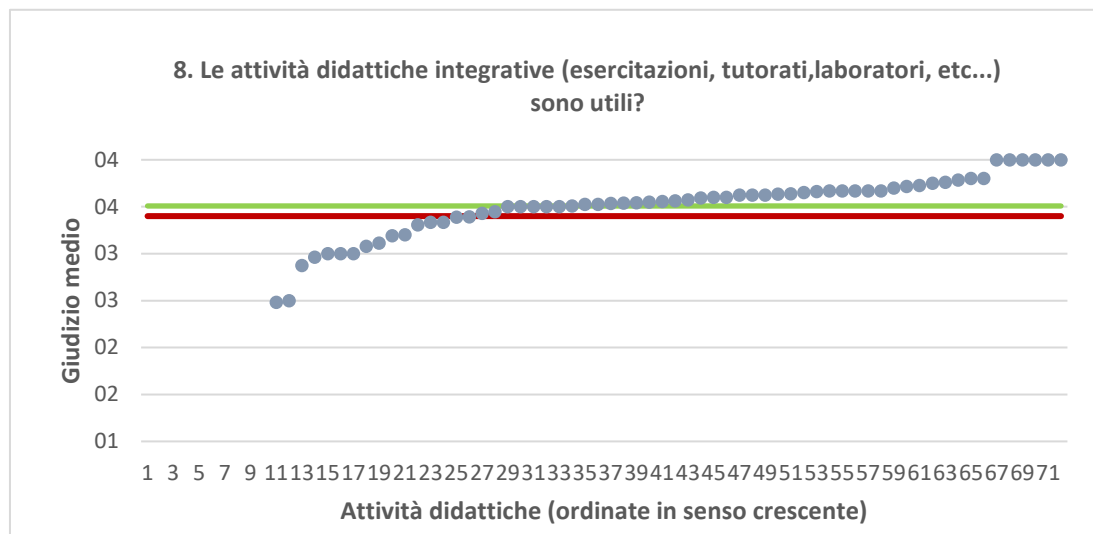
● Media punteggio Att. Didattica — Media punteggio Ateneo — Media punteggio CdS



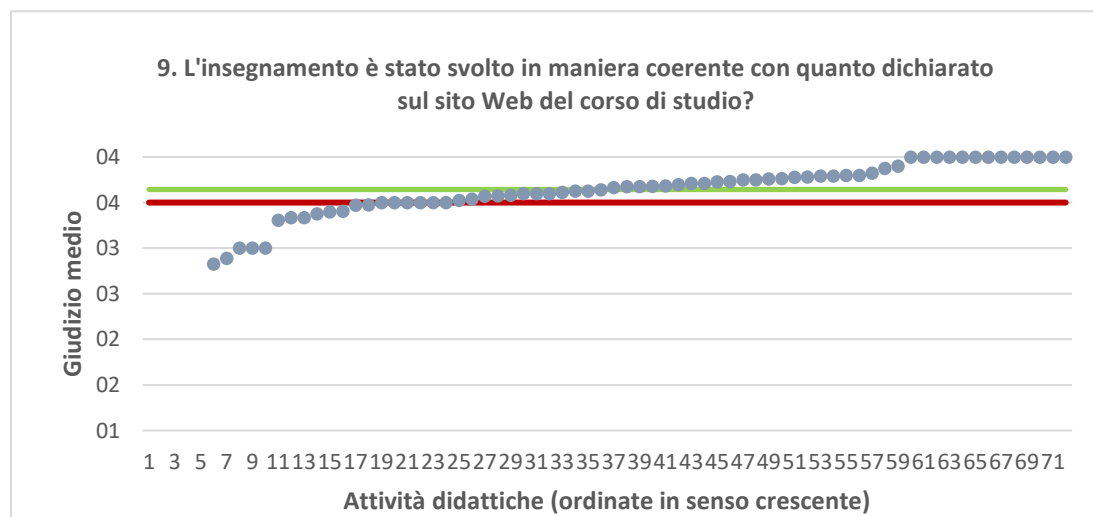


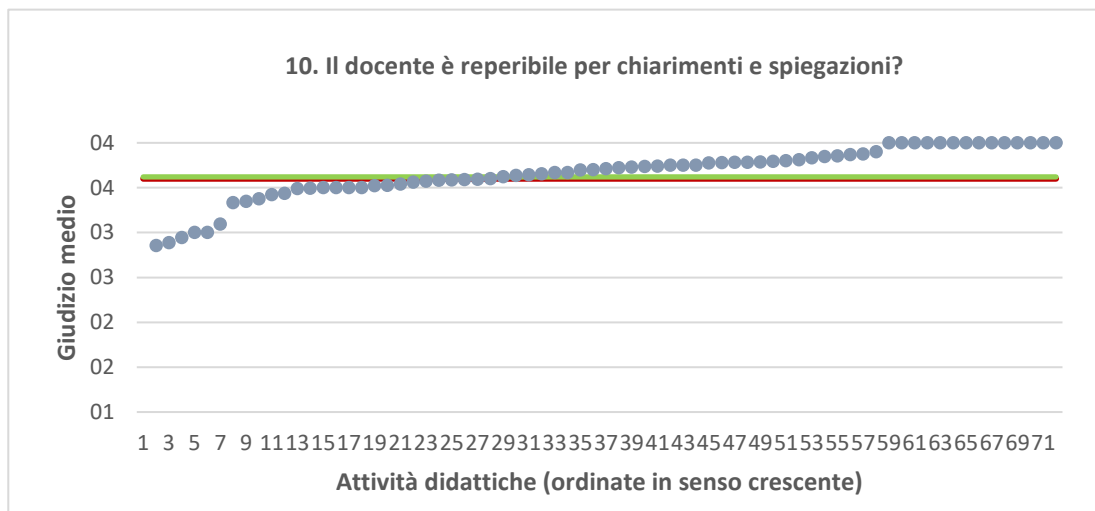
● Media punteggio Att. Didattica — Media punteggio Ateneo — Media punteggio CdS



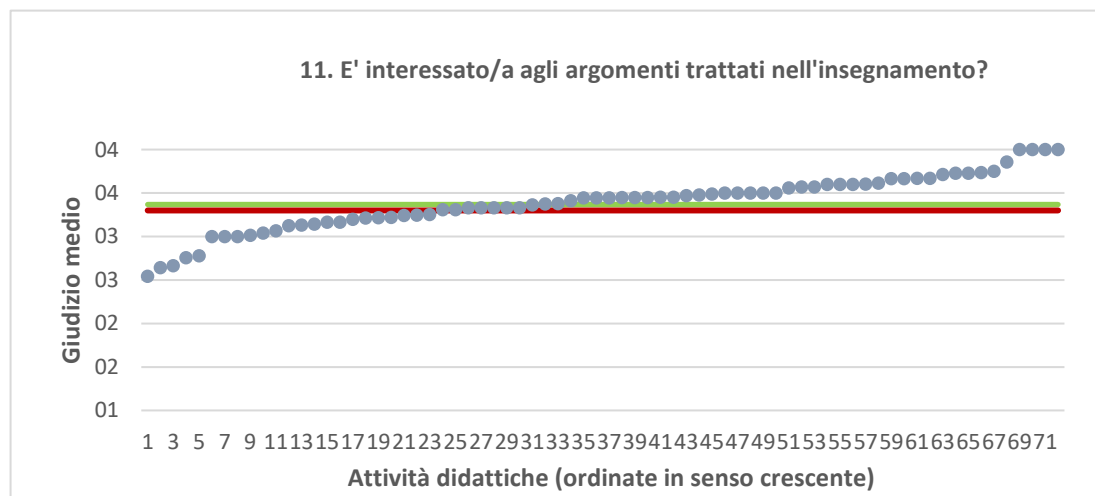


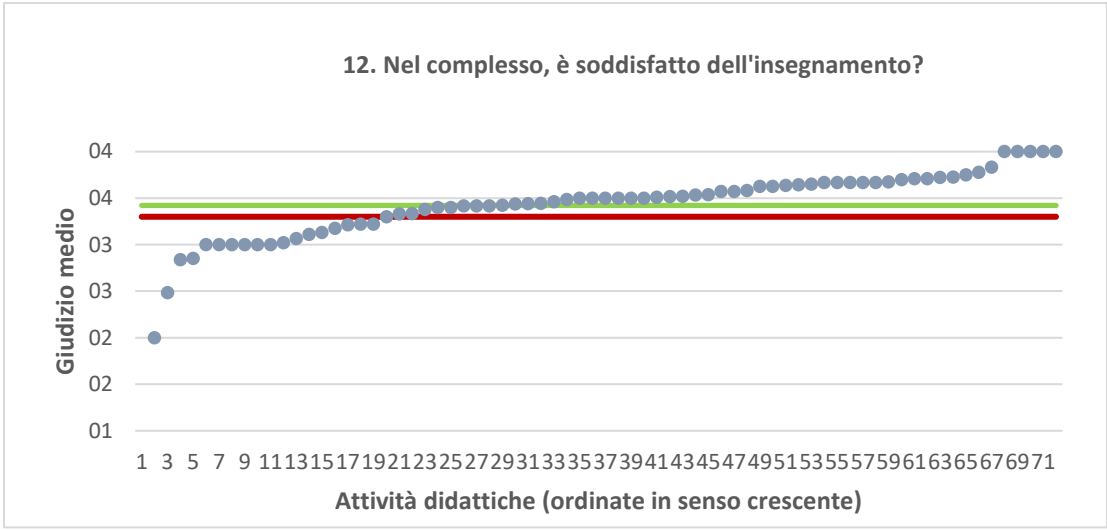
● Media punteggio Att. Didattica — Media punteggio Ateneo — Media punteggio CdS





● Media punteggio Att. Didattica — Media punteggio Ateneo — Media punteggio CdS





● Media punteggio Att. Didattica — Media punteggio Ateneo — Media punteggio CdS