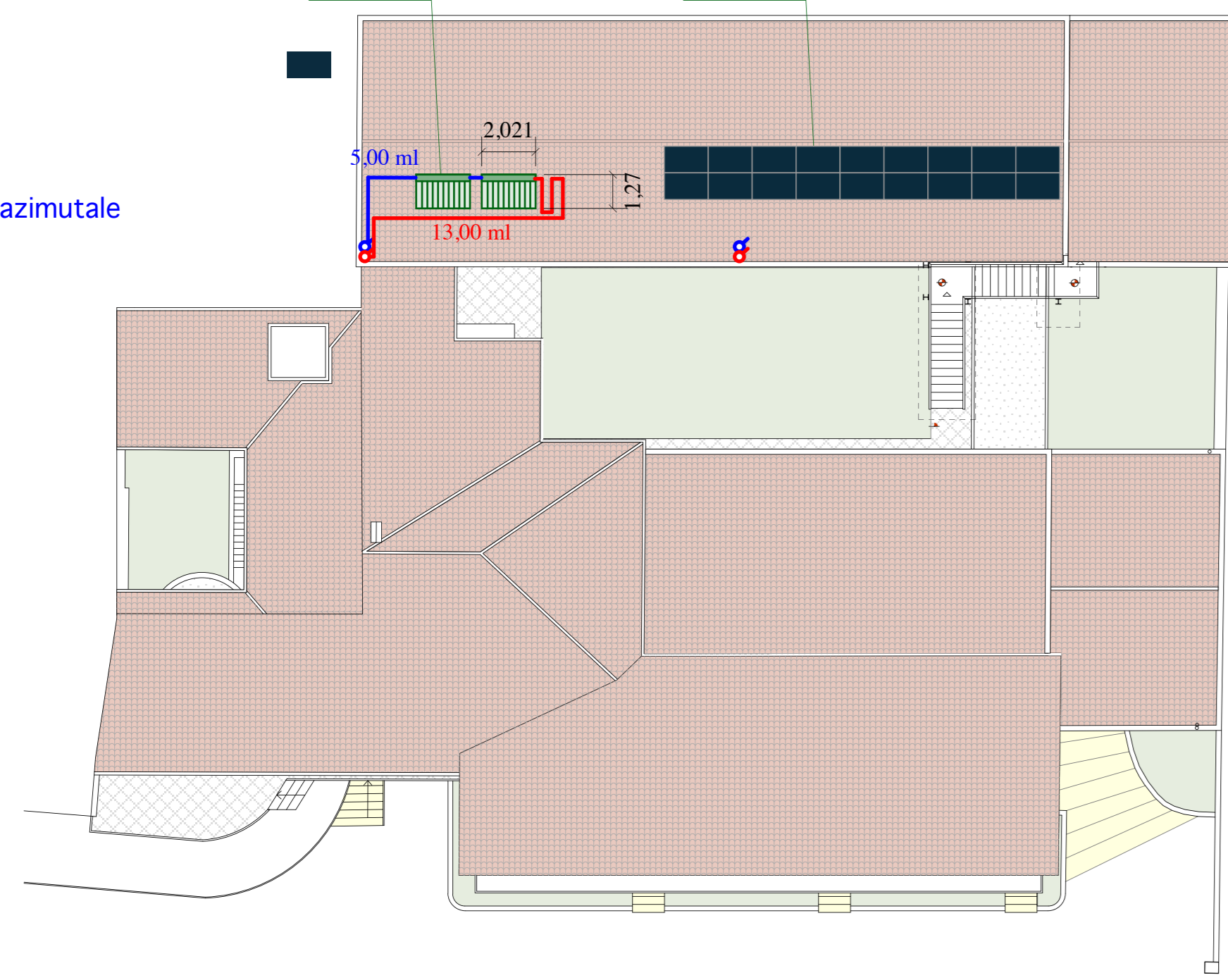
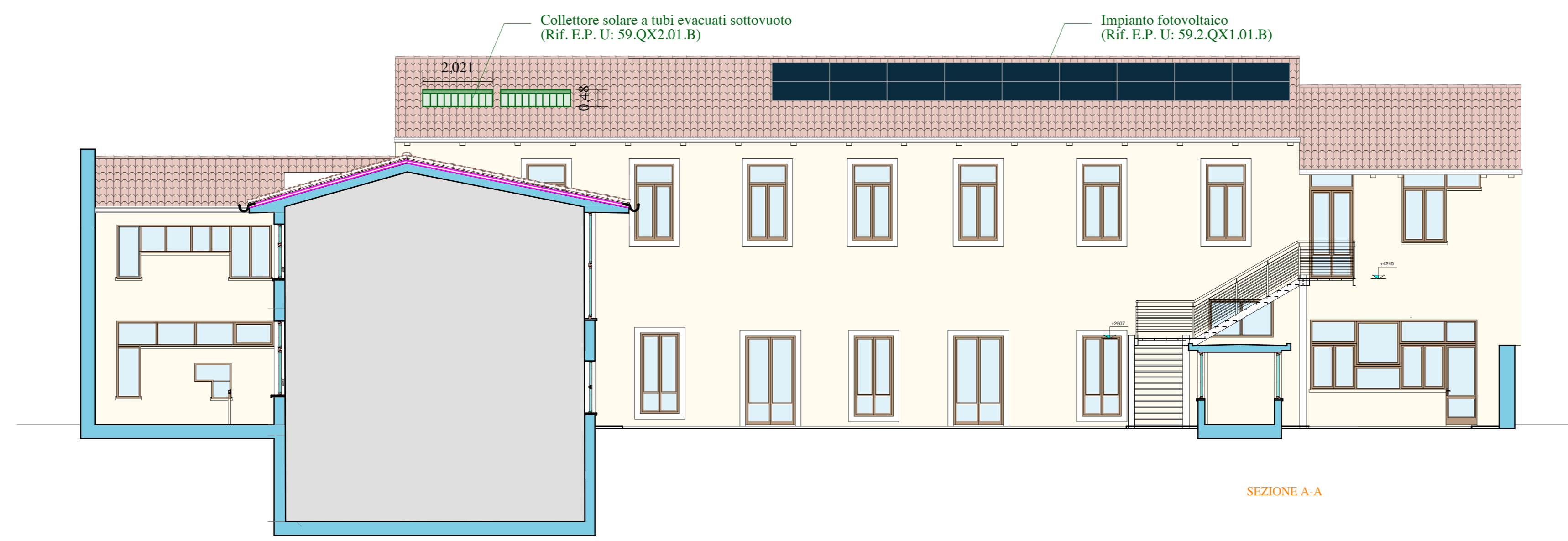


Collettori solari a tubi evacuati sottovuoto (Rif. E.p.U. 59.1.QX2.01.B)

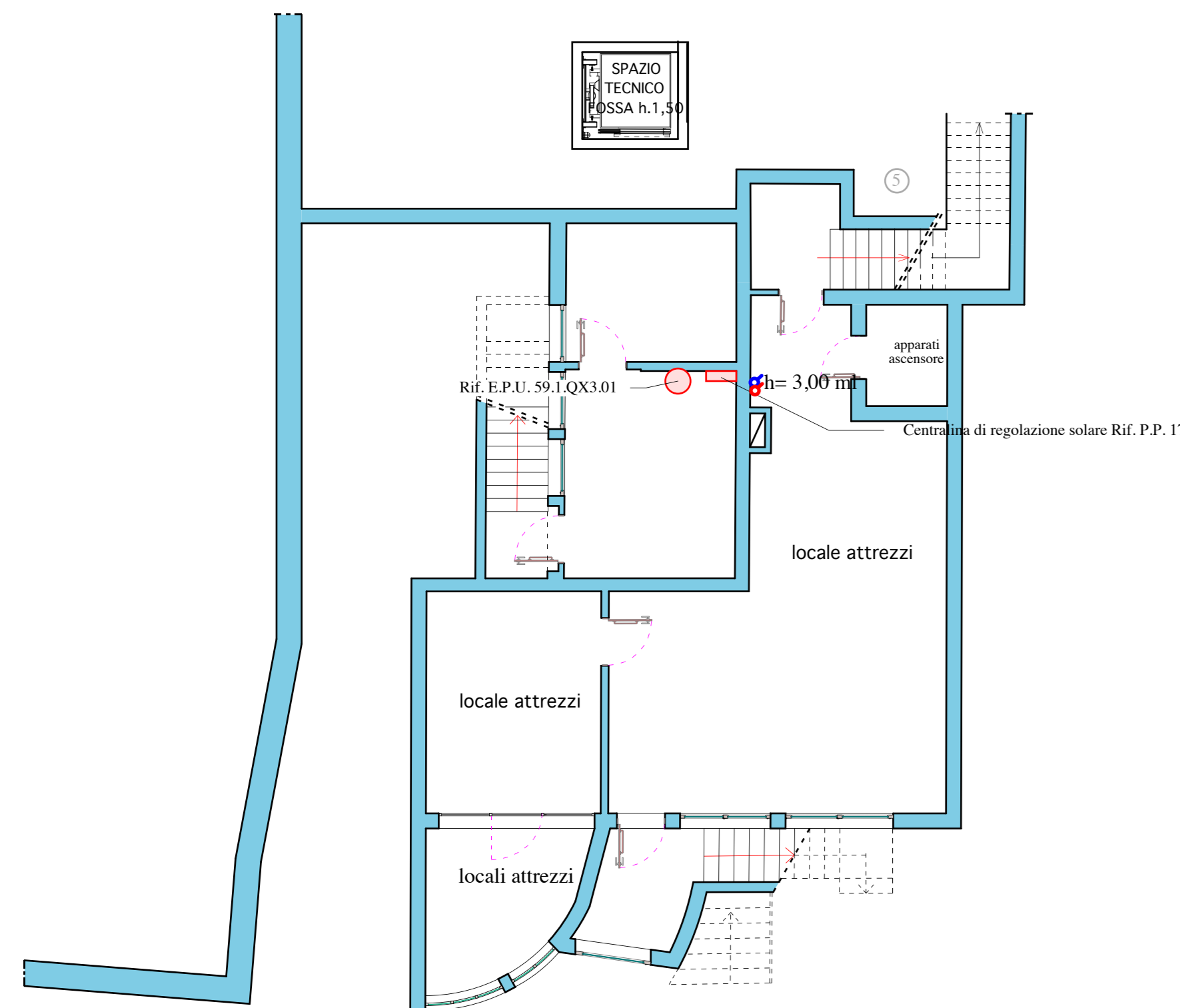
Impianto fotovoltaico (Rif. E.p.U. 59.2.QX1.01.B)



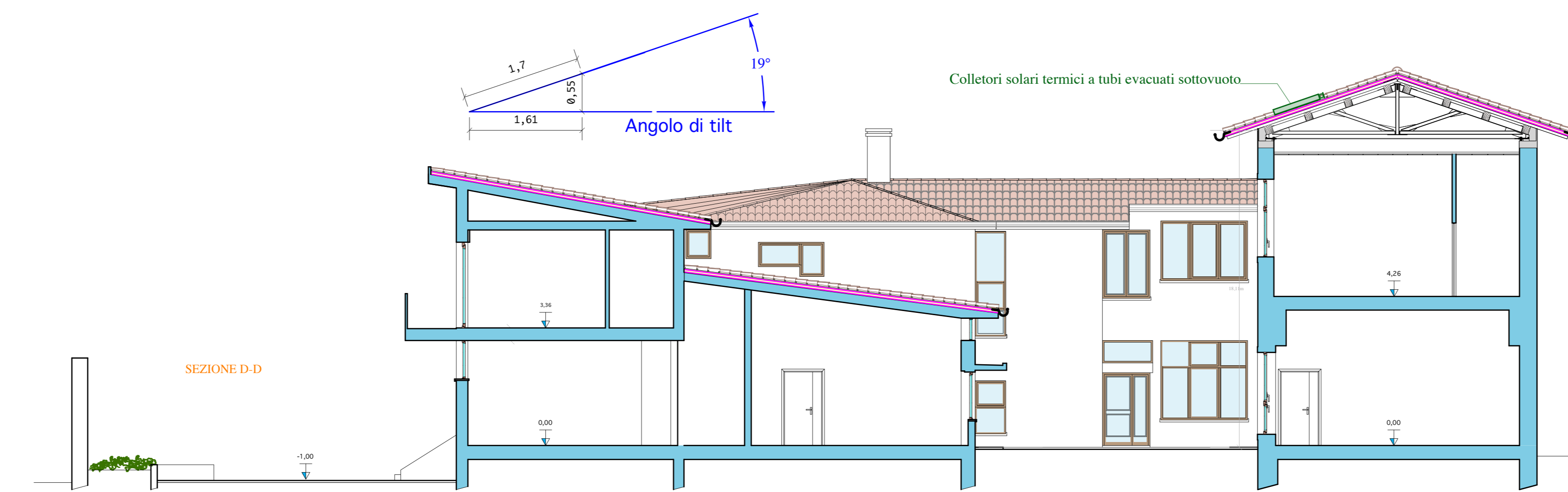
PIANTA COPERTURA CON INDICAZIONE DEGLI INTERVENTI R 1:200



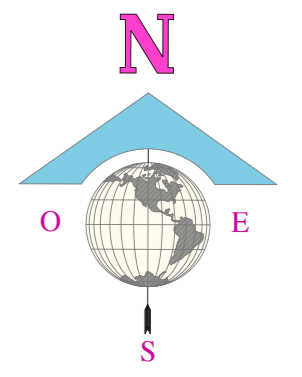
SEZIONE A-A



PIANTA PIANO INTERRATO R 1:100

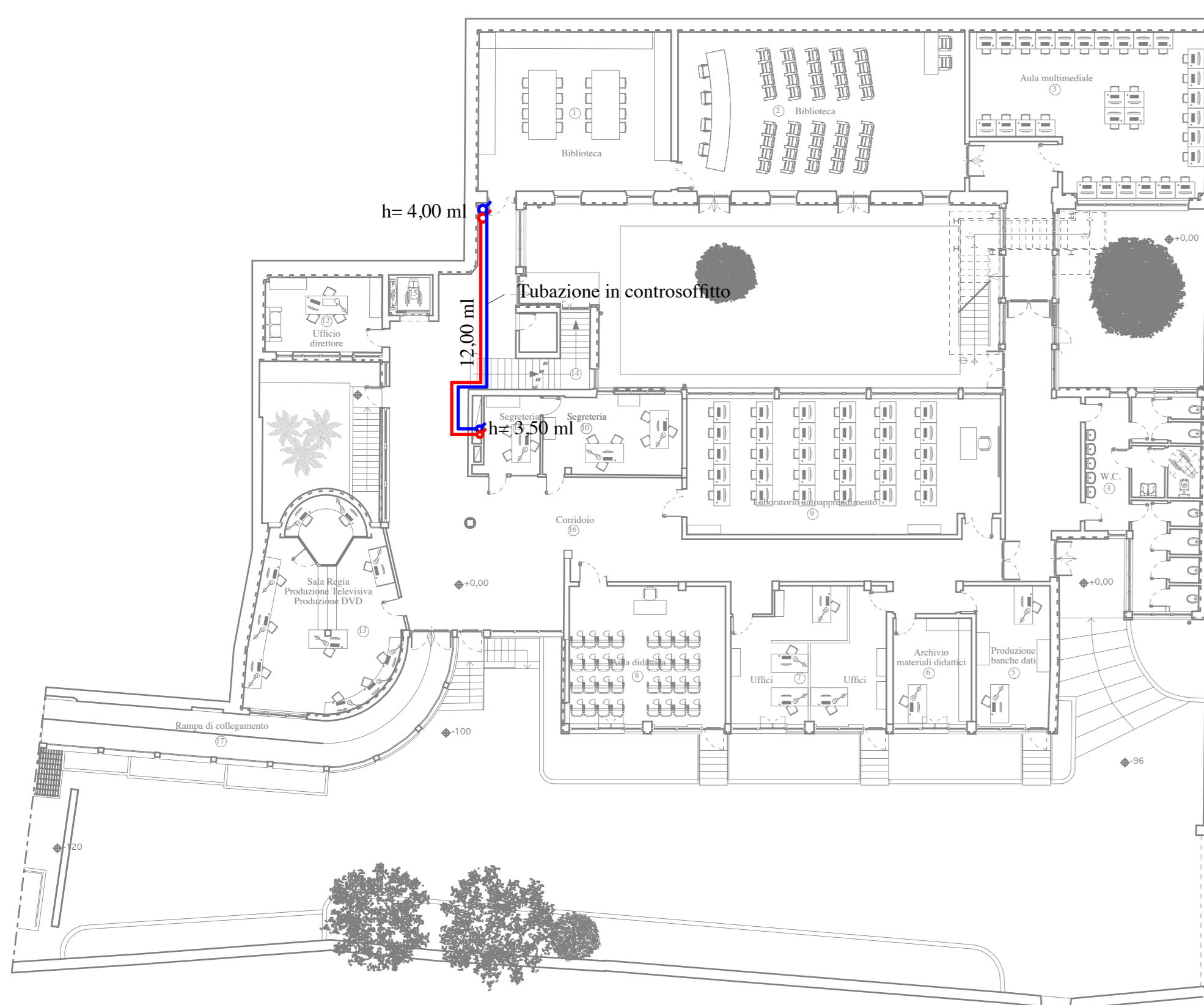


SEZIONE D-D R 1:100

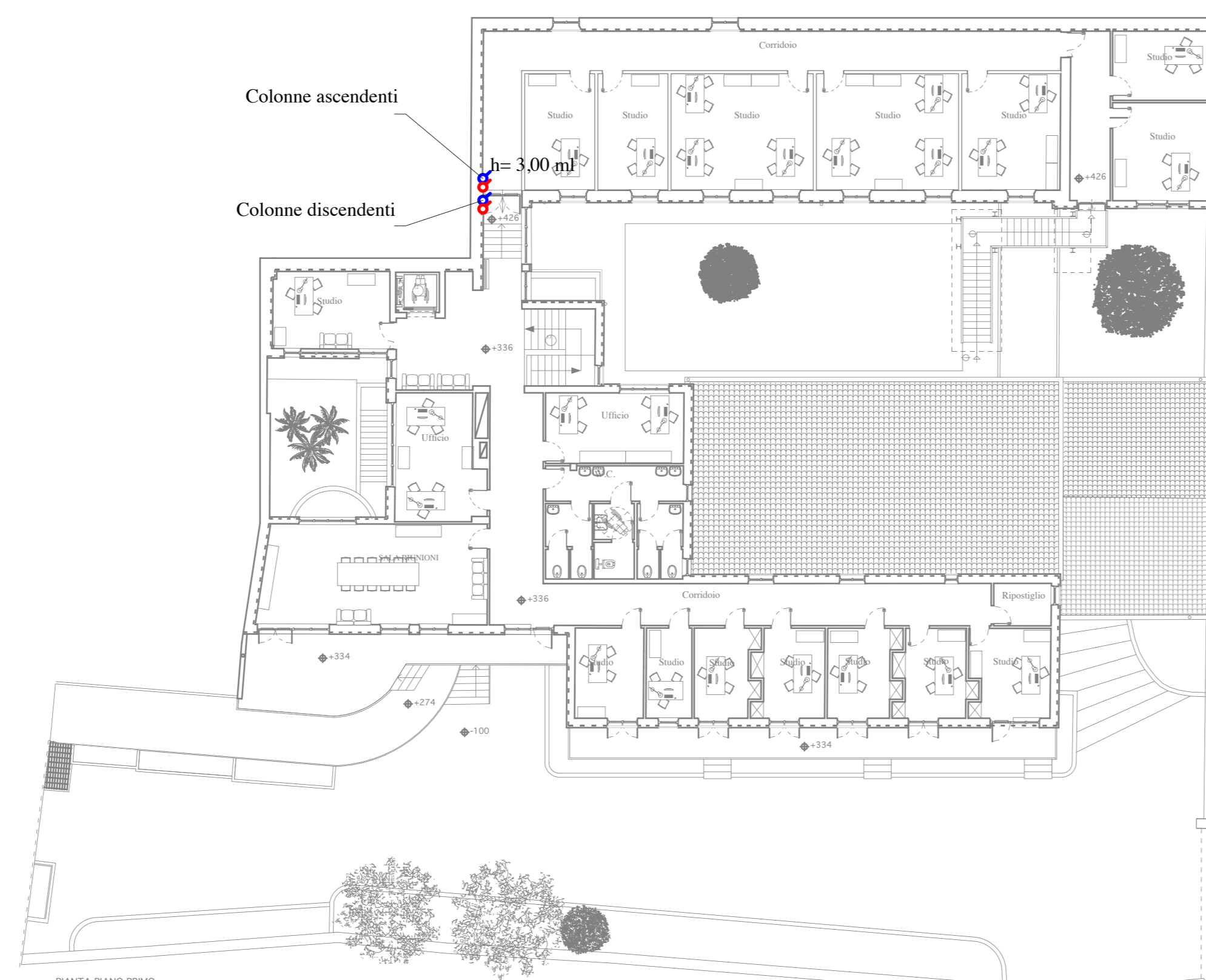


LEGENDA SIMBOLI

- COLONNA MONTANTE ACQUA SANITARIA FREDDA IN PE DN40 (Rif. E.P.U. 51.1.ING.15.B)
- COLONNA MONTANTE ACQUA SANITARIA CALDA IN PE DN40 COIBENDATA (Rif. E.P.U. 51.1.ING.15.B-58.1.IMP.01.E)
- TUBAZIONE PRINCIPALE ACQUA SANITARIA FREDDA IN PE DN32 (Rif. E.P.U. 51.1.ING.15.A)
- TUBAZIONE PRINCIPALE ACQUA SANITARIA CALDA IN PE DN32 (Rif. E.P.U. 51.1.ING.15.A-58.1.IMP.01.D)



PIANTA PIANO TERRA R 1:200



PIANTA PIANO PRIMO R 1:200

SPECIFICHE IMPIANTO SOLARE TERMICO PER PRODUZIONE ACQUA CALDA SANITARIA

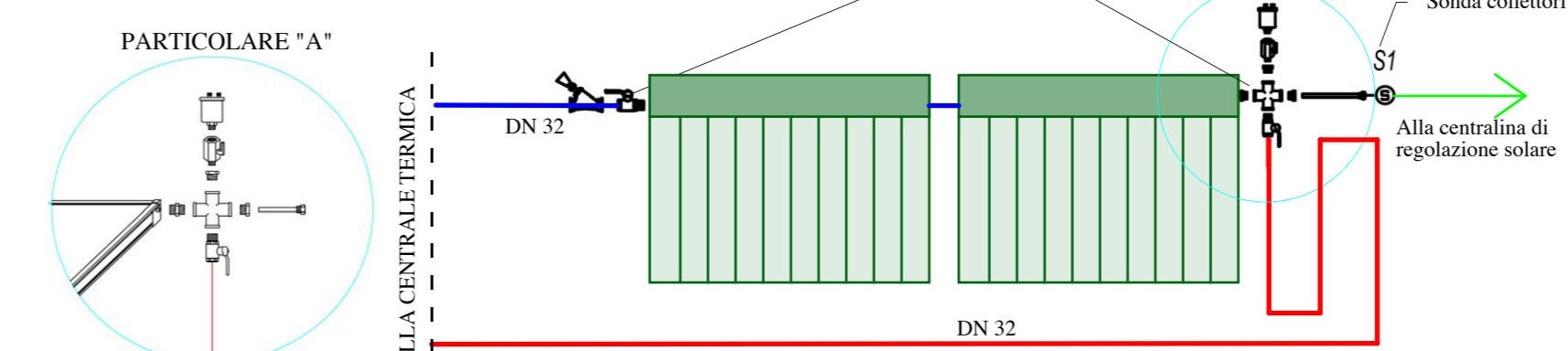
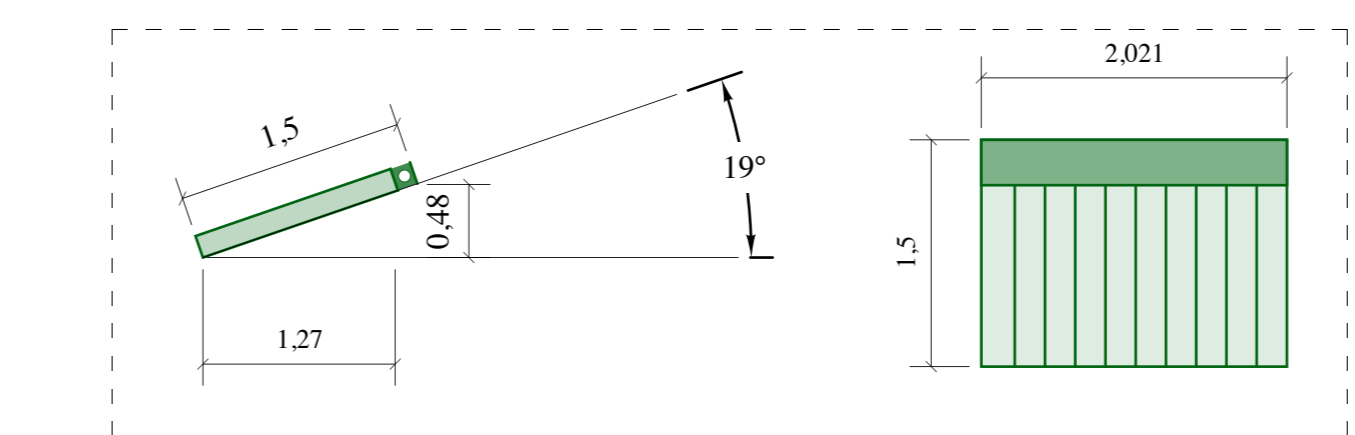
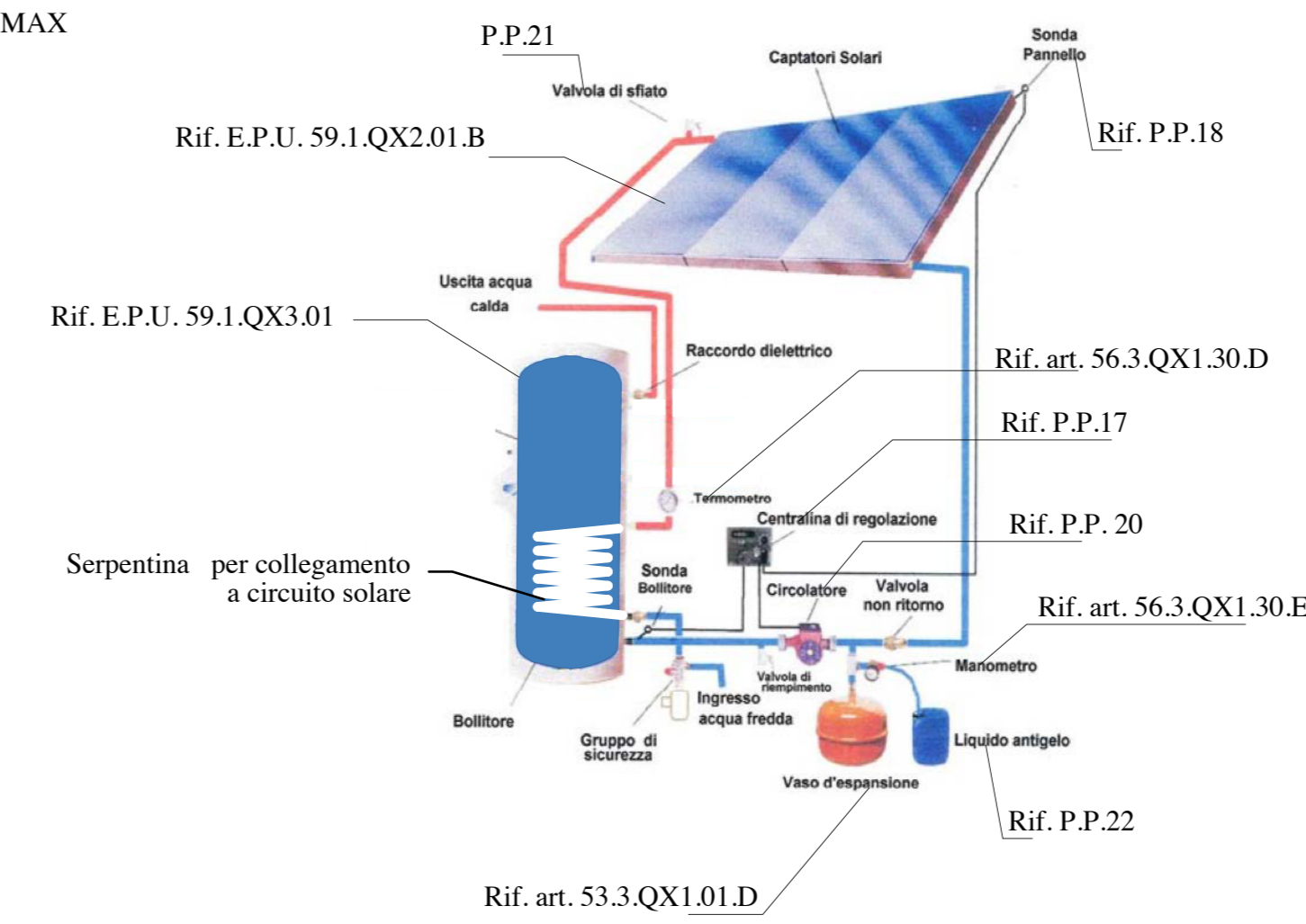
DATI COLLETTORE A TUBI EVACUATI SOTTOVUOTO Tipo "THERMOMAX MAZDON 20 - TMA 600S" O SIMILARI:

- Dimensioni: 2.021 mm x 1.500 mm
- Superficie complessiva: mq 3.032
- Superficie di apertura: mq 2.143
- Superficie effettiva assorbire: mq 2.027
- Parametri assorbire: $a1=1,15$ W/K mq; $a2=0,0064$ W/K² mq; $\eta_p=0,804$
- Collegamenti (M) - (F): DN 22
- Contenuto liquido: 10,6
- Portata nominale: lh 160
- Pressione massima ammessa: bar 5
- Temperatura massima: °C 184
- Peso a vuoto: Kg 53

DATI IMPIANTO:

- Numero di collettori: 2
- Superficie totale minima di calcolo dei collettori solari: 3,98 mq
- Inclinazione dei collettori rispetto orizzontale (angolo di tilt): 19°
- Volumetria di calcolo del serbatoio di accumulo: 221,88 litri (ovvero 300 litri commerciale)

SCHEMA DI MASSIMA IMPIANTO SOLARE TERMICO A CIRCOLAZIONE FORZATA



PARTICOLARI DEGLI ATTACCHI TRA I COLLETTORI SOLARI

UNIVERSITA' DEGLI STUDI DI UDINE

INTERVENTO DI RISTRUTTURAZIONE DELL'EX SCUOLA MATERNA " MARIA BAMBINA " IN UDINE - edificio "I" -

SCALA	PROGETTO ESECUTIVO	ELABORATO
Varie	CAPITOLO IMPIANTI FONTI RINNOVABILI Impianti fotovoltaici e solari termici	0.75 REV. 4 Roma, maggio 2013
Per l'Amministrazione	<p>Vitruvio Total Enterprise Engineering s.r.l. Via Bocca d'Orco - Roma Tel.06.23791122 - Fax.062.23791114 E-Mail: vitruvio-engineering@virgilio.it</p>	<p>Il Progettista/Responsabile del Progetto (Dott. Arch. Clelio Baldo)</p>
Il Responsabile del Procedimento		<p>ARCHITETTO/ING. RESPONSABILE DIRETTORE Ing. Cristiano Saverio IMPANTO Ing. Vincenzo Bion</p>
Dott. Ing. Giampaolo Prociac	Roma, il 14/10/2010	